

# 01000

- Pièces de base
- Plaques
- Plateaux
- Profilés
- Equerres de serrage
- Cubes de serrage



02000  
03000  
04000  
05000  
06000  
07000  
08000  
09000  
20000  
21000  
22000  
23000

# Plaque à coussin d'air



## Matière :

Alliage d'aluminium stabilisé. Résistance à la traction environ 520 N/mm<sup>2</sup>.

## Finition :

Plaque supérieure anodisée. Plaque inférieure anodisée, épaisseur de la couche environ 50 µm, gris foncé.

## Exemple de commande :

nIm 01020-011

## Nota :

Les plaques à coussins d'air sont constituées de deux plaques montées l'une sur l'autre. La plaque supérieure présente des trous taraudés pour la fixation de montages ou d'autres plaques de base. D'autres trous de fixations peuvent être pratiqués selon besoin.

La plaque inférieure est réalisée en aluminium. Elle est parsemée de minuscules buses de soufflage, uniformément réparties sur toute la surface inférieure.

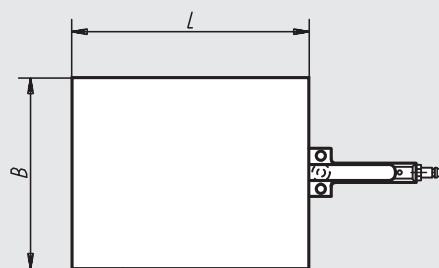
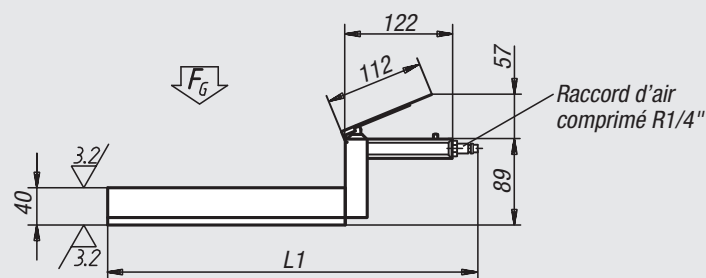
Les plaques de taille 1 peuvent également s'assembler pour le transport de charges lourdes ou encombrantes. A cet effet, elles s'assemblent par deux ou plus, en fonction des charges à déplacer. Les plaques reliées entre elles peuvent être commandées par une seule vanne de commande manuelle ou par une seule pédale. Dès qu'on branche l'air comprimé, la plaque se soulève d'environ 0,03 à 0,15 mm. L'écoulement de l'air comprimé permet à la plaque de se déplacer sans frottement, comme sur un coussin d'air.

Une surface de base d'un indice de rugosité de Ra 3,2 permet de déplacer les charges suivantes :

Taille 1 : env. 800 kg à 6 bars

Taille 2 : env. 1200 kg à 6 bars

La présence d'éventuelles rainures dans la table ne pose aucun problème. Cependant, il y a lieu d'augmenter la pression d'air comprimé d'environ 1 bar, afin de compenser la chute de pression des buses de soufflage situées directement au-dessus des rainures.

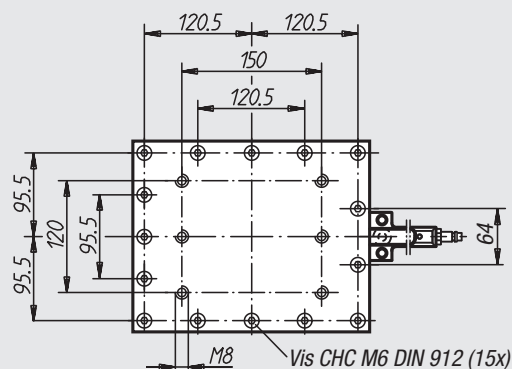


Raccord d'air comprimé 1 à 6 bars.

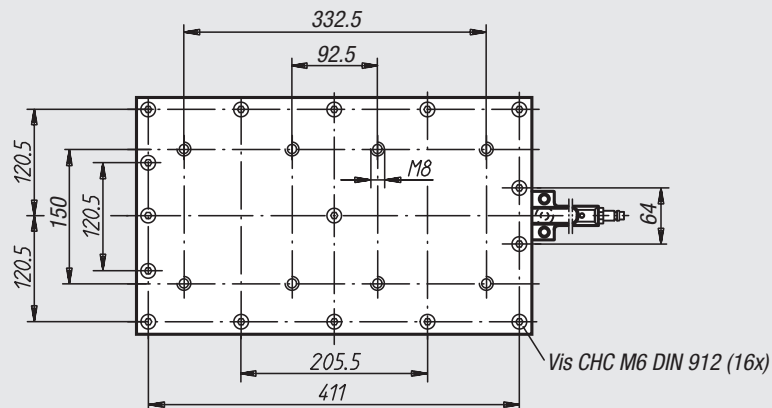
Dans les plaques, perçage autorisé jusqu'à une profondeur (inclus la pointe) de 23 mm max.

Positionnement des trous de fixation et de vis d'assemblage des plaques

01020-011



01020-021



Référence	B	L	L1	FG (N)	Poids env. kg
01020-011	205	255	403	8000	5,960
01020-021	255	425	573	10000	11,800

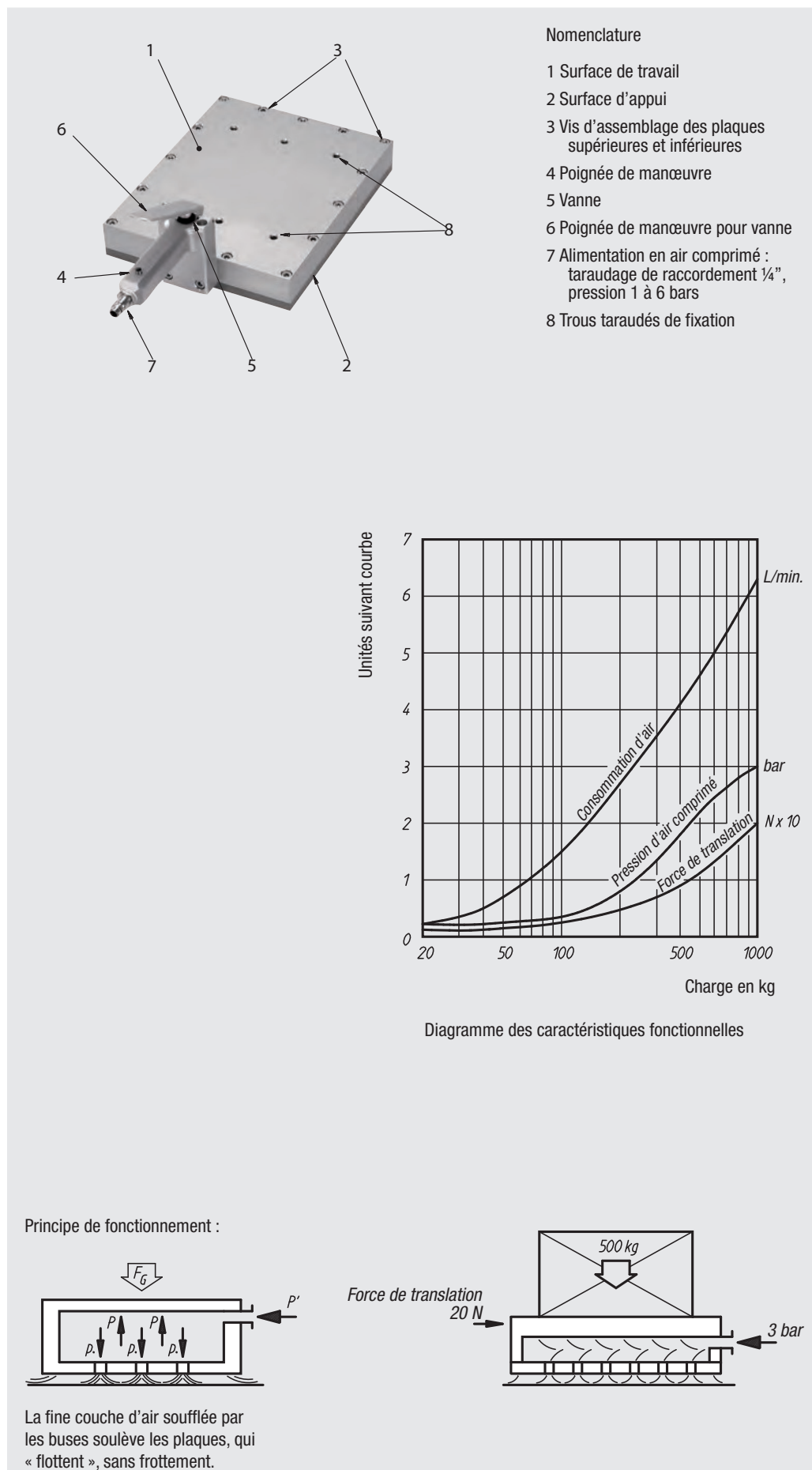
# Plaque à coussin d'air

## Principe fonctionnel:

La plaque à coussin d'air possède une chambre, à l'intérieur de laquelle règne une certaine pression, qui agit simultanément et indifféremment sur toutes les parois. Une multitude de petites buses calibrées, pratiquées dans le fond de la chambre, dispensent l'air comprimé. La différence de pression obtenue ainsi entre les parois supérieures et inférieures provoque le soulèvement de la plaque (principe du «recul»).

L'air qui s'écoule forme, en fonction de la charge et de la pression appliquées, une couche d'air d'une épaisseur comprise entre 0,03 et 0,15 mm. Cette couche d'air, appelée aussi coussin d'air, fait également office de barrage, empêchant ainsi la pression régnant à l'intérieur de la chambre de chuter à zéro. Plus la qualité de la finition de la table est élevée, plus la quantité d'air qui s'écoule sera réduite. La surface d'appui sur laquelle on déplace la plaque à coussin d'air devra présenter un indice de rugosité Ra 3,2, et une planéité d'env. 0,02 %.

Les plaques à coussin d'air permettent un déplacement aisé de pièces lourdes et encombrantes sur un banc de machines-outils ou sur tout autre type de surface. La force nécessaire au déplacement de la charge est environ 100 fois moindre qu'en cas de glissement avec frottement (Coefficient de frottement par ex. 0,2).



# Socle avec rainures en T

Fonte grise

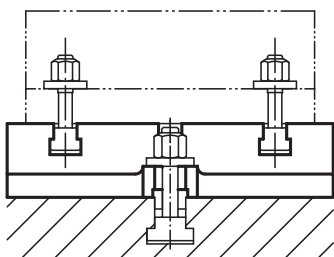
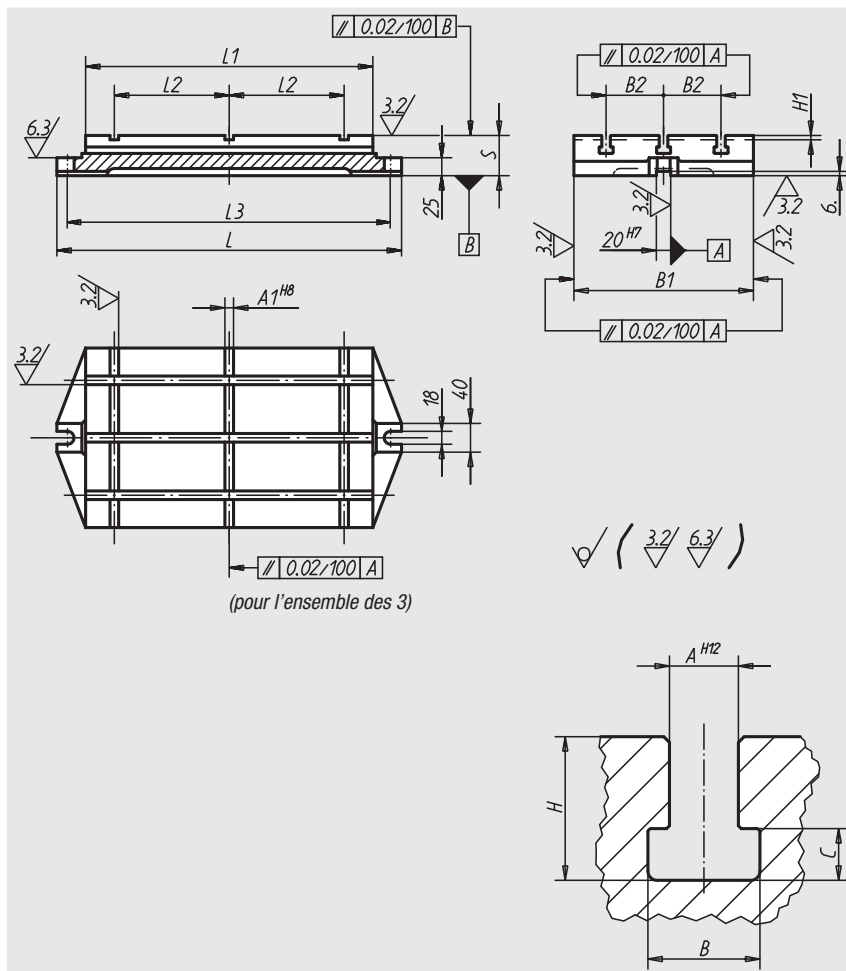


**Matière :**

Fonte grise EN GJL 250 stabilisée.

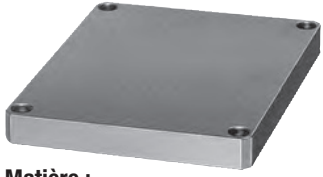
**Exemple de commande :**

nIm 01040-04



Référence	L	L1	L2	L3	B1	B2	H1	S	A1	A	B	C	H	Poids env. kg
01040-01	280	200	70	250	125	40	4	50	6	10	16,5	7	21	8,000
01040-02	330	250	100	300	160	50	4	50	8	10	16,5	7	21	12,300
01040-03	395	315	125	365	200	63	4	56	10	12	19,5	8	25	21,000
01040-04	480	400	160	450	250	80	6	56	12	12	19,5	8	25	33,000
01040-05	580	500	220	550	315	100	6	63	14	14	23	9	28	58,500
01040-06	710	630	280	680	400	125	6	63	18	14	23	9	28	93,800

## Semelle acier

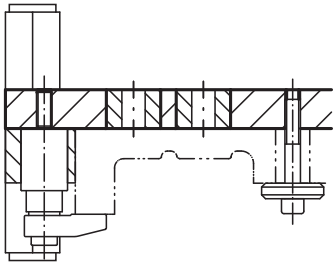
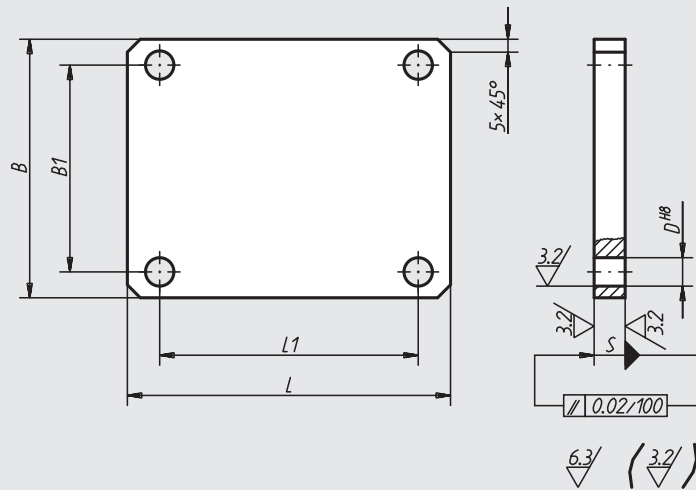


**Matière :**  
Acier 1.1181.

**Finition :**  
Naturel.

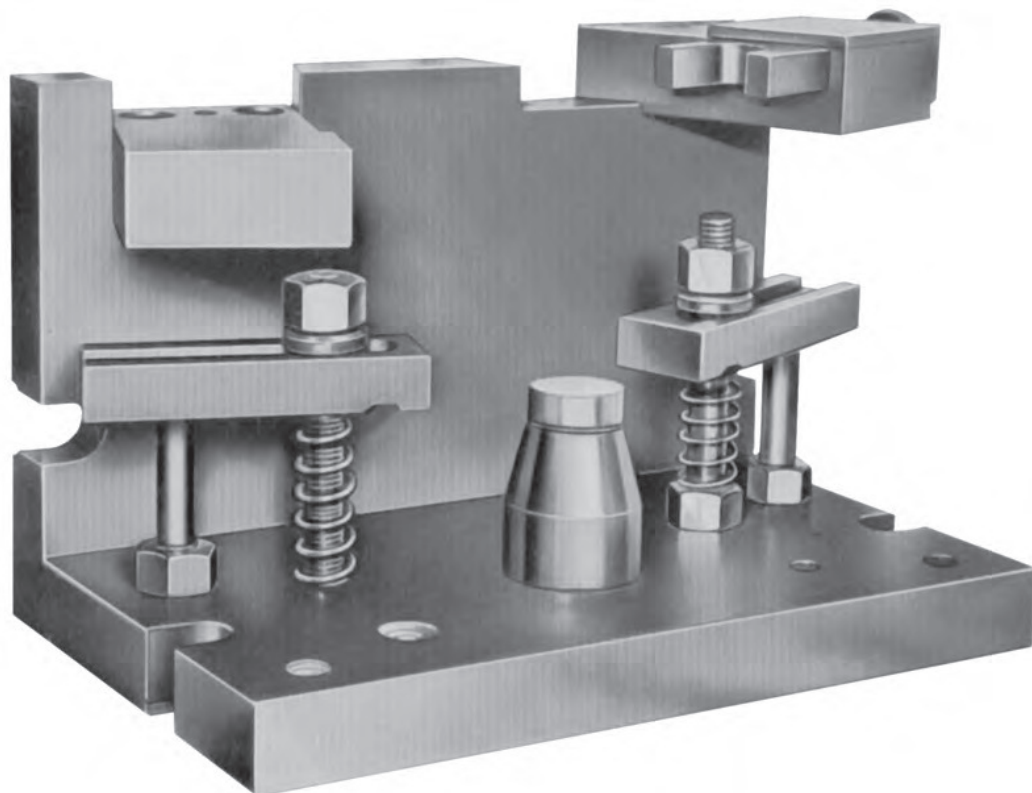
**Exemple de commande :**  
nlm 01060-01

Surfaces usinées :  
 $\pm 0,25$   
Epaisseur :  $+0/-0,5$  mm  
Surfaces brutes :  
 $\pm 2$  mm



Référence	L	L1	B	B1	S	D	Poids env. kg
01060-01	125	100	100	80	12	11	1,200
01060-02	160	140	125	100	16	11	2,500
01060-03	200	180	160	140	20	13	4,900
01060-04	250	220	200	180	20	13	7,800
01060-05	315	280	250	220	20	13	12,300

## Exemple d'application : dispositif réalisé avec des composants norelem :



## Plaque de base

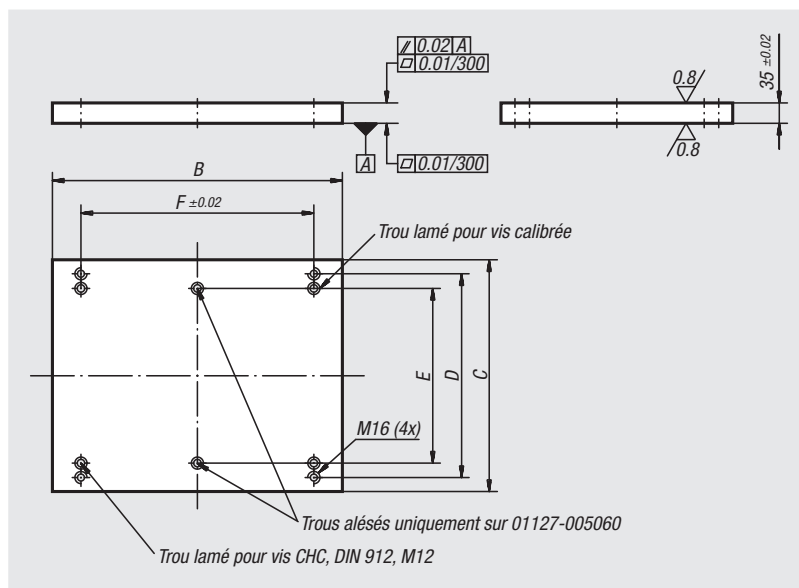


**Matière :**  
Fonte grise EN GJL 250.

**Finition :**  
Faces d'appui rectifiées.

**Exemple de commande :**  
nlm 01127-005060

**Nota :**  
Le positionnement des plaques de base s'effectue à l'aide de vis calibrées, réf. 07533-12055, qui viennent se loger dans les trous de positionnement alésés. Les trous lamés pour vis CHC, DIN 912 servent à la fixation.



Référence	B	C	D	E	F	Vis calibrées correspondantes	Poids env. kg
01127-003040	398	298	250	200	300	07533-12055	31
01127-004050	498	398	350	300	400	07533-12055	51
01127-005060	598	498	450	400	500	07533-12055	77

## Large plat

Acier

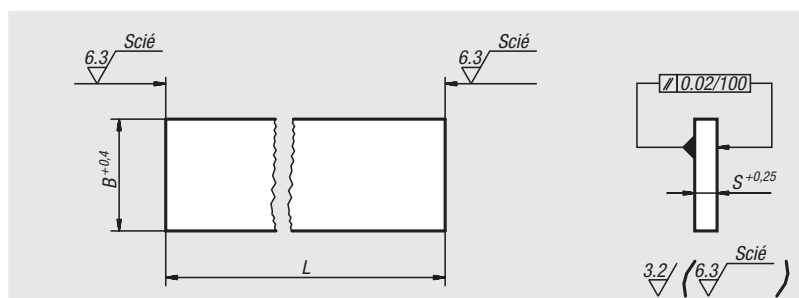


**Matière :**  
Acier 1.1730.

**Finition :**  
Surfaces usinées.

**Exemple de commande :**  
nlm 01130-04X500  
(Indiquer la longueur «L»)

**Nota :**  
Nos larges plats en acier conviennent tout particulièrement pour la construction d'éléments de base pour montages et outillages mécaniques. La cote de longueur L est obtenue par sciage ; aussi, le produit est systématiquement livré en surlongueur.



Référence	L = Longueur	B	S	Poids env. kg/100
01130-01X	250/500/750/1000	40	8	0,251
01130-02X	250/500/750/1000	50	10	0,393
01130-03X	250/500/750/1000	63	12	0,593
01130-04X	250/500/750/1000	80	16	1,005
01130-05X	250/500/750/1000	100	16	1,256
01130-06X	250/500/750/1000	100	20	1,570
01130-07X	250/500/750/1000	125	25	2,453
01130-08X	250/500/750/1000	150	25	2,944
01130-09X	250/500/750/1000	160	32	4,019
01130-10X	250/500/750/1000	200	32	5,024
01130-11X	250/500/750/1000	300	40	9,420

# Large plat

Fonte grise et aluminium



### Matière :

Fonte grise EN GJL 250 stabilisée ou Aluminium EN AW-7075.

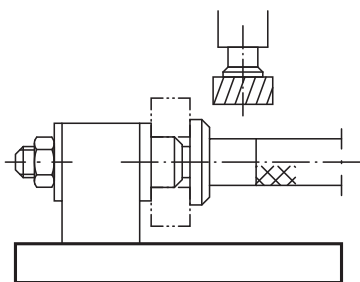
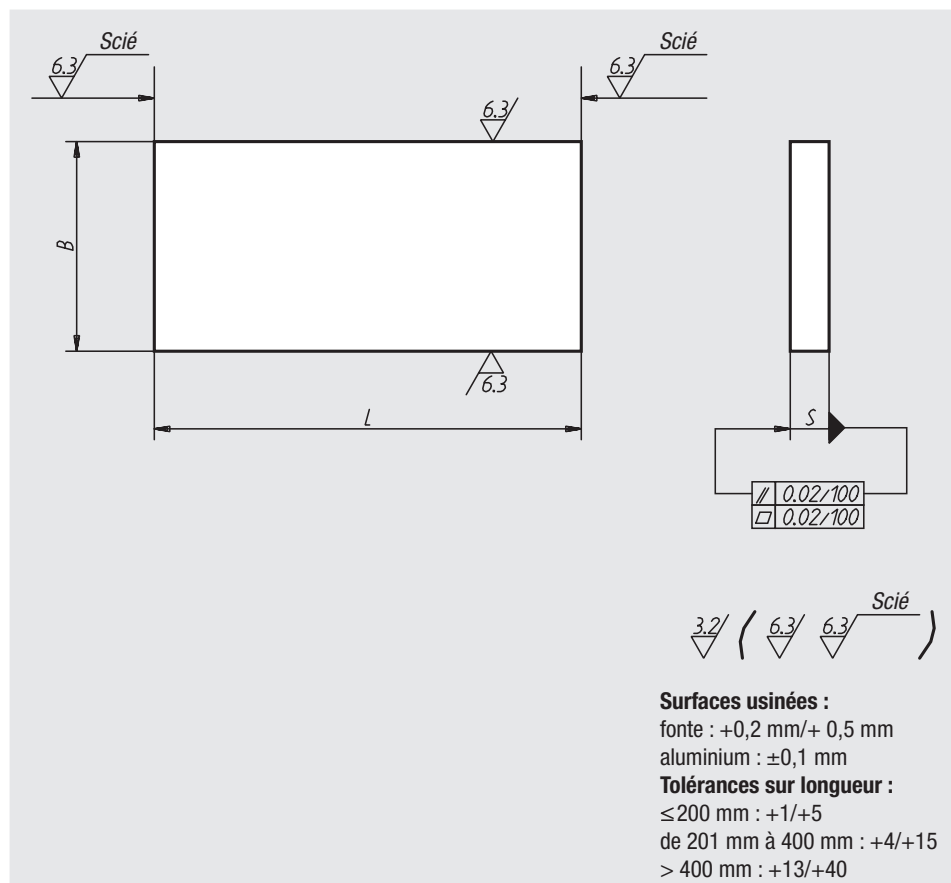
### Exemple de commande :

nIm 01140-07X300

(Indiquer la longueur «L»)

### Sur demande :

Longueur 800 mm en fonte grise.



Référence Fonte grise	Référence Aluminium	L = Longueur	B	S
01140-01X	01140-201X	300	40	10
01140-02X	01140-202X	300	50	12
01140-03X	01140-203X	300	63	16
01140-04X	01140-204X	200/300/400/600/800	80	20
01140-05X	01140-205X	200/300/400/600/800	100	20
01140-06X	01140-206X	200/300/400/600/800	160	20
01140-061X	01140-2061X	200/300/400/600/800	200	20
01140-062X	01140-2062X	200/300/400/600/800	250	20
01140-07X	01140-207X	200/300/400/600/800/1200	125	25
01140-08X	01140-208X	200/300/400/600/800/1200	200	25
01140-081X	01140-2081X	200/300/400/600/800/1200	250	25
01140-082X	01140-2082X	200/300/400/600/800/1200	315	25
01140-09X	01140-209X	200/300/400/600/800/1200	160	32
01140-10X	01140-210X	200/300/400/600/800/1200	250	32
01140-101X	01140-2101X	200/400/600/800/1200	315	32
01140-102X	01140-2102X	200/300/400/600/800/1200	400	32
01140-11X	01140-211X	200/400/600/800/1200	200	40
01140-12X	01140-212X	200/400/600/800/1200	250	40
01140-120X	-	200/400/600/800/1200	315	40
01140-121X	-	200/300/400/600/800/1200	400	40
01140-13X	-	200/400/600/800/1200	315	50
01140-131X	-	200/300/400/600/800/1200	500	50



# Palette



**Matière :**

Fonte grise G.JL 250.

**Finition :**

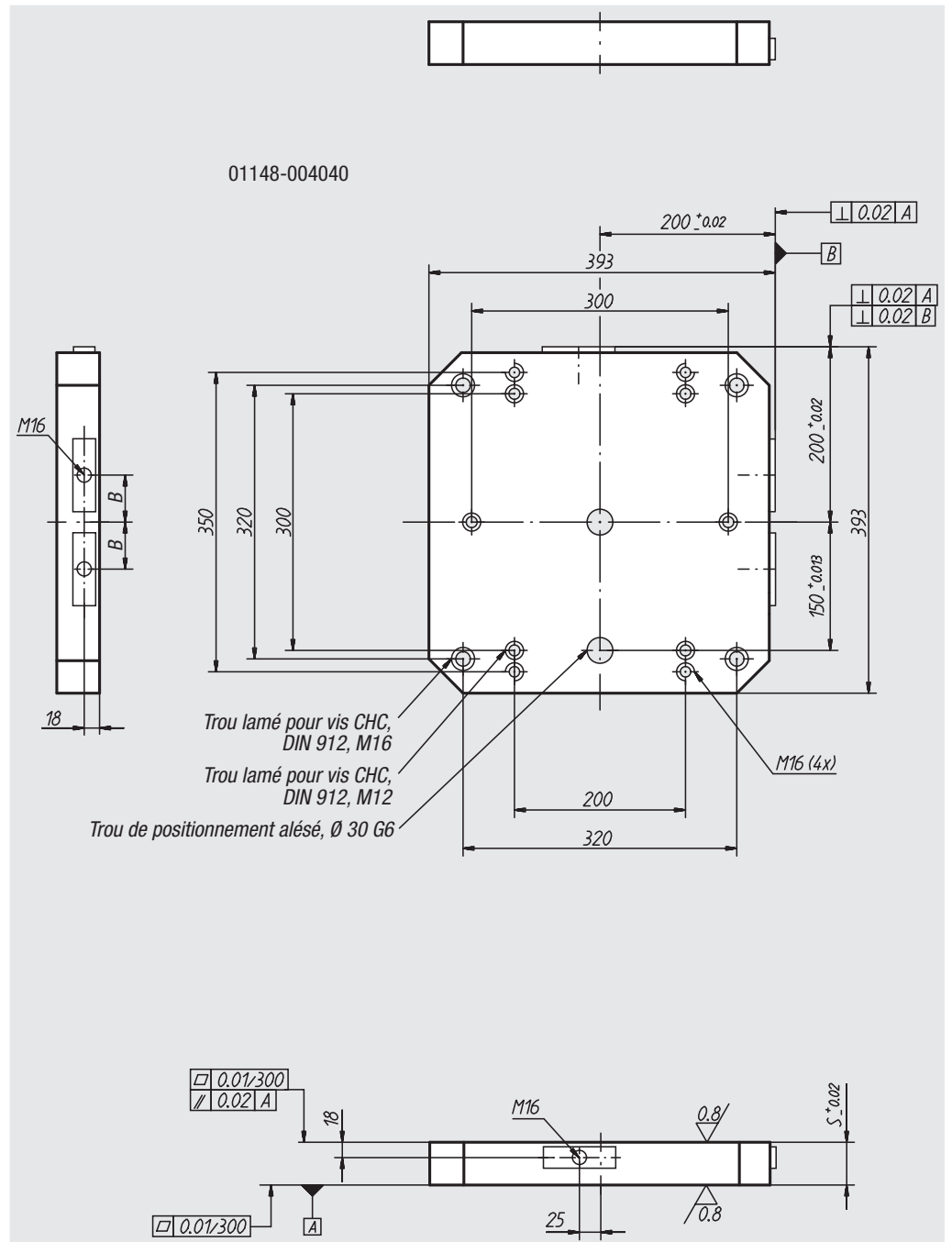
Faces d'appui rectifiées.

**Exemple de commande :**

nlm 01148-005050

**Nota :**

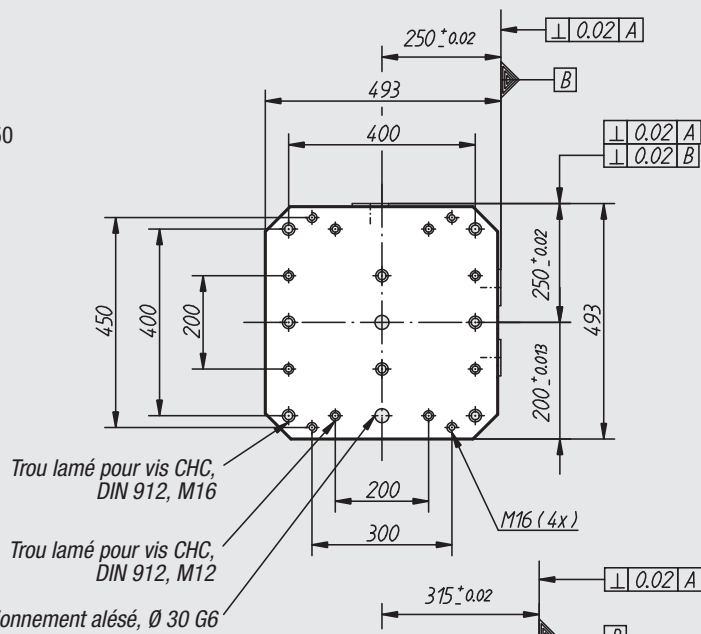
Les trous de positionnement alésés et lamés de nos palettes conviennent pour toutes les machines outils conformes à DIN 55 201, et pour les palettes pour machines outils réalisées conformément à JIS 6337-1980.



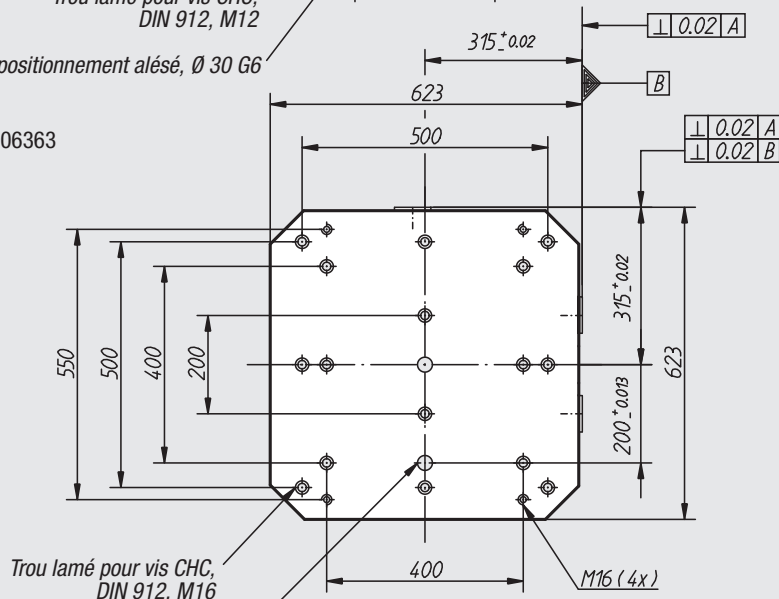
Référence	B	S	Poids env. kg
01148-004040	55	50	58
01148-005050	75	50	90
01148-006363	100	50	140
01148-008080	135	60	260



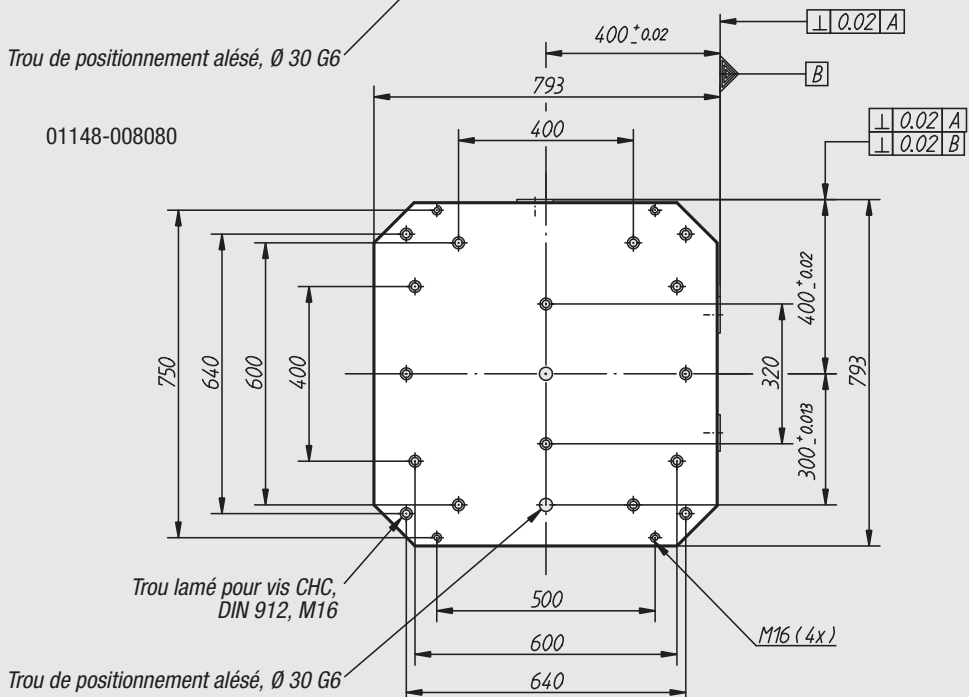
01148-005050



01148-006363

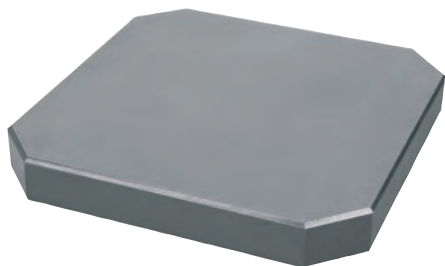


01148-008080



# Plaque de base

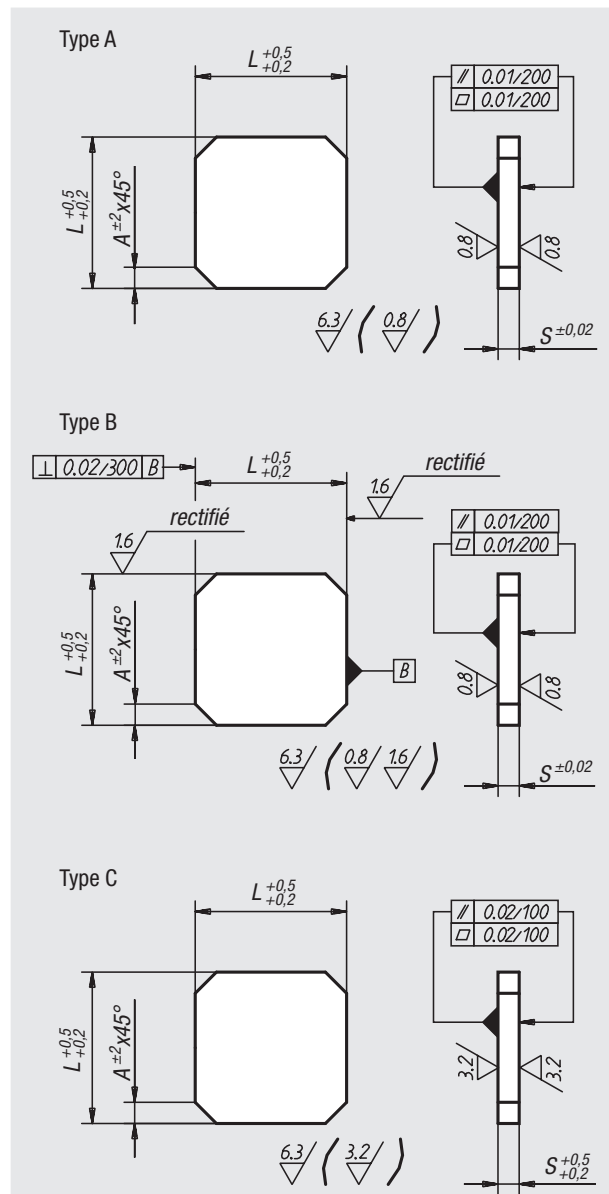
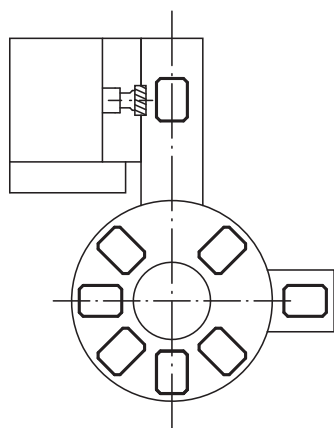
Fonte grise



**Matière :**  
Fonte grise EN GJL 250 stabilisée.

**Exemple de commande :**  
nlm 01150-002

**Nota :**  
Sur demande, nos palettes sont également disponibles avec rainures ou trame modulaire.  
Type A: Surfaces d'appui rectifiées. (Ra 0,8).  
Type B: Faces d'appui (Ra 0,8) et chants (Ra 1,6) rectifiés.  
Type C: Surfaces d'appui et chants fraisés (Ra 3,2).



Référence Type A	Référence Type B	Référence Type C	L	S	A	Poids env. kg
01150-001	01150-0011	01150-00111	200	25	25	7,2
01150-002	01150-0021	01150-00211	250	35	35	17,0
01150-004	01150-0041	01150-00411	320	40	40	31,0
01150-006	01150-0061	01150-00611	400	45	50	56,2
01150-008	01150-0081	01150-00811	500	50	60	97,5
01150-010	01150-0101	01150-01011	630	63	70	195,0
01150-012	01150-0121	01150-01211	800	70	100	320,0

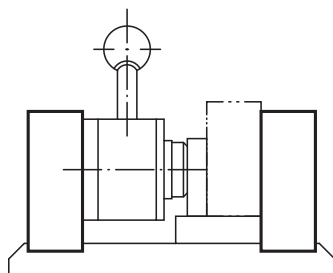
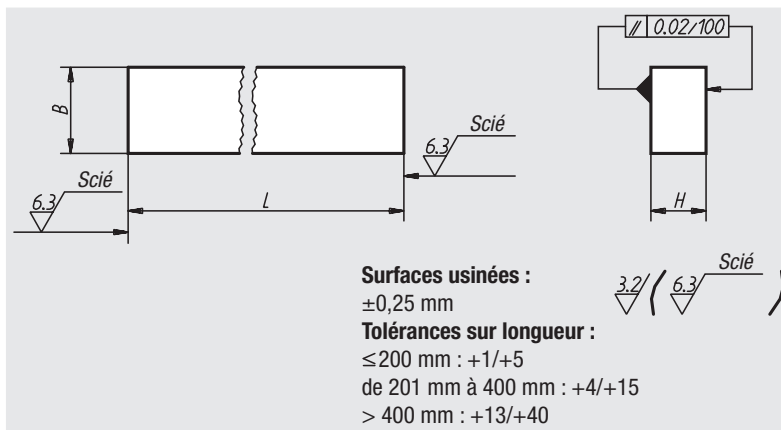
# Bloc rectangulaire

Fonte grise et aluminium



**Matière :**  
Fonte grise EN GJL 250 stabilisée ou EN AW-7075.

**Exemple de commande :**  
nlm 01160-05X300  
(Indiquer la longueur «L»)



Référence Fonte grise	Référence Aluminium	L = Longueur	B	H
01160-02X	01160-202X	300	32	20
01160-03X	01160-203X	300	40	25
01160-04X	01160-204X	300/600/800	50	32
01160-05X	01160-205X	300/600/800	63	40
01160-06X	01160-206X	300/600/1000	80	50
01160-07X	01160-207X	300/600/1000	100	63
01160-08X	01160-208X	300/600	125	80

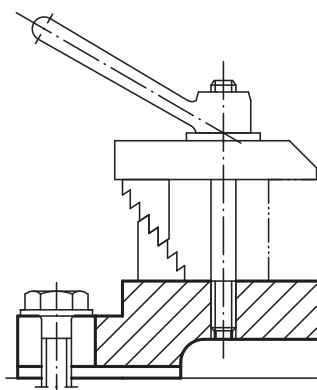
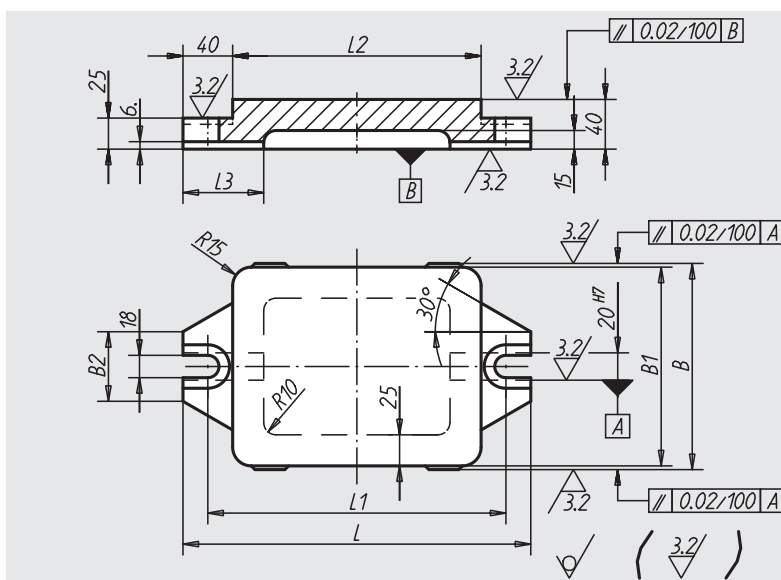
# Socle évidé

Fonte grise



**Matière :**  
Fonte grise EN GJL 250 stabilisée.

**Exemple de commande :**  
nlm 01180-03



Référence	L	L1	L2	L3	B	B1	B2	Poids env. kg
01180-01	240	200	160	65	166	160	56	7,0
01180-02	280	240	200	65	166	160	56	8,4
01180-03	330	290	250	70	206	200	74	12,5
01180-04	395	355	315	75	256	250	74	18,6

## Equerre avec et sans rainures en T

Fonte grise



**Matière :**

Fonte grise EN GJL 250 stabilisée.

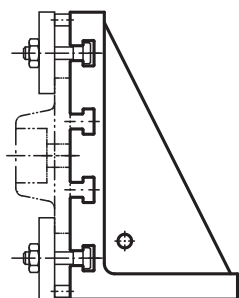
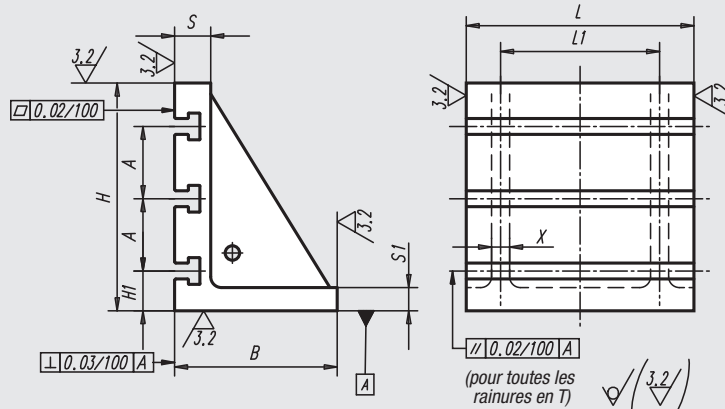
**Exemple de commande :**

nlm 01250-3203701

**Sur demande :**

Autres largeurs de rainure

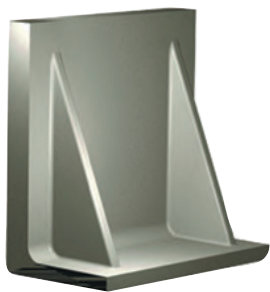
**Surfaces usinées :**  
+0,2 mm/ +0,5 mm  
**Surfaces brutes :**  
±2 mm



Référence sans rainures en T	Référence avec rainures en T	L	L1	B	H	H1	S	S1	A	X	Rainure en T	Poids env. kg
01250-100125	-	100	40	100	125	-	20	10	-	10	-	3,0
01250-125160	-	125	100	100	160	-	20	10	-	10	-	4,4
01250-200250	-	200	120	125	250	-	30	15	-	15	-	15,0
01250-250300	-	250	200	150	300	-	40	20	-	20	-	30,0
01250-320370	01250-3203701	320	280	200	370	-/65	50	25	-/80	25	-/14	61,0
01250-400450	01250-4004501	400	280	265	450	-/75	60	30	-/100	30	-/18	114,0
01250-500550	01250-5005501	500	360	315	550	-/75	70	35	-/100	35	-/18	203,0
01250-630640	01250-6306401	630	520	350	640	-/80	80	40	-/160	35	-/22	326,0
01250-700750	01250-7007501	700	600	400	750	-/135	80	40	-/160	40	-/22	428,0

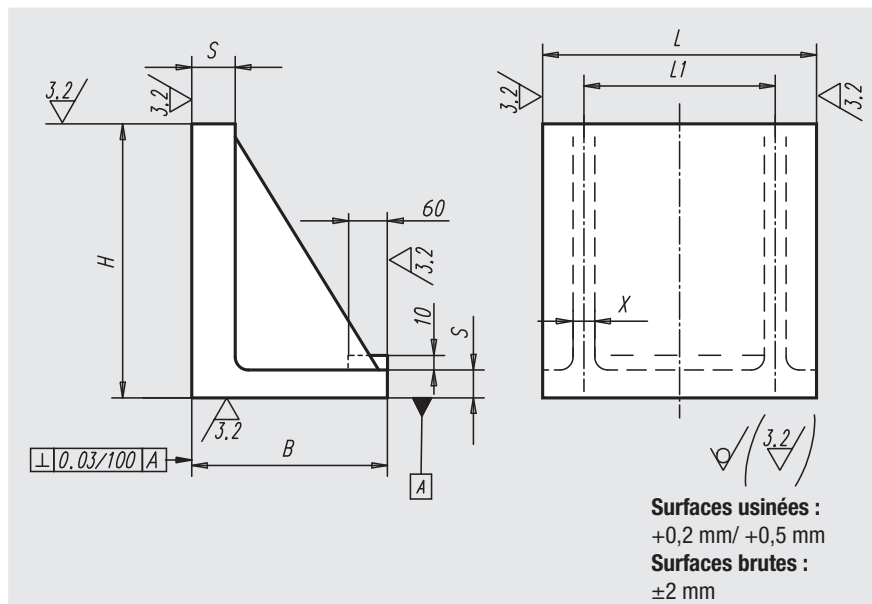
# Equerre

Aluminium



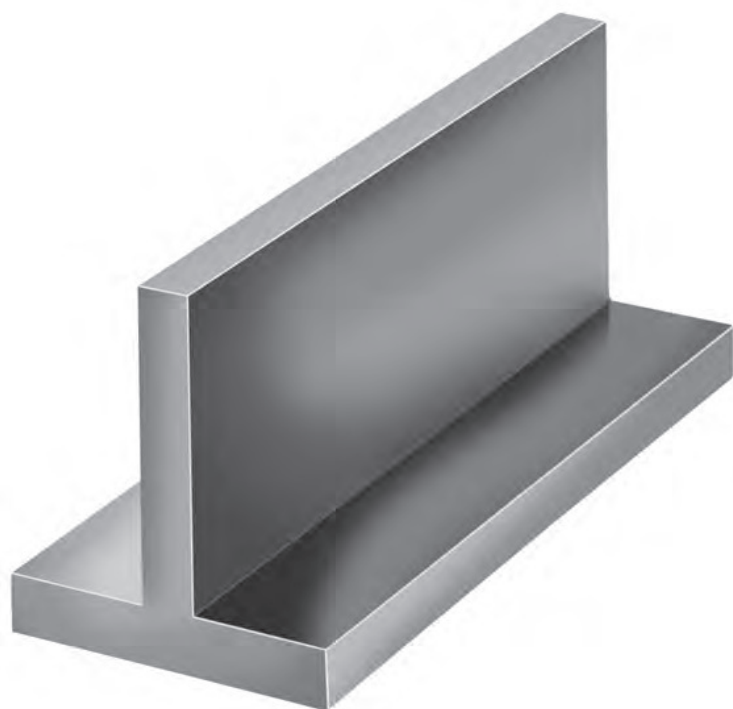
**Matière :**  
Aluminium, AS 7 G 06 Y 23  
(Rm 330 N/mm<sup>2</sup>, dureté Brinell HB 110).

**Exemple de commande :**  
nlm 01252-260250

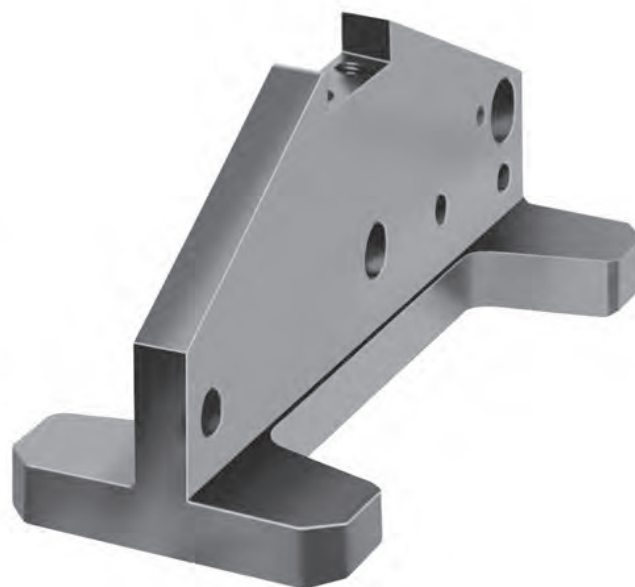


Référence	B	H	L	L1	S	X	Poids env. kg
01252-260250	150	250	260	155	20	15	6,6
01252-335355	225	355	335	200	25	20	16,1
01252-410450	270	450	410	245	30	15	27,0

## L'économie dans la construction et la fabrication avec norelem



Élément de base norelem : Profil en T



Produit fini

01000  
02000  
03000  
04000  
05000  
06000  
07000  
08000  
09000  
20000  
21000  
22000  
23000

# Equerre simple

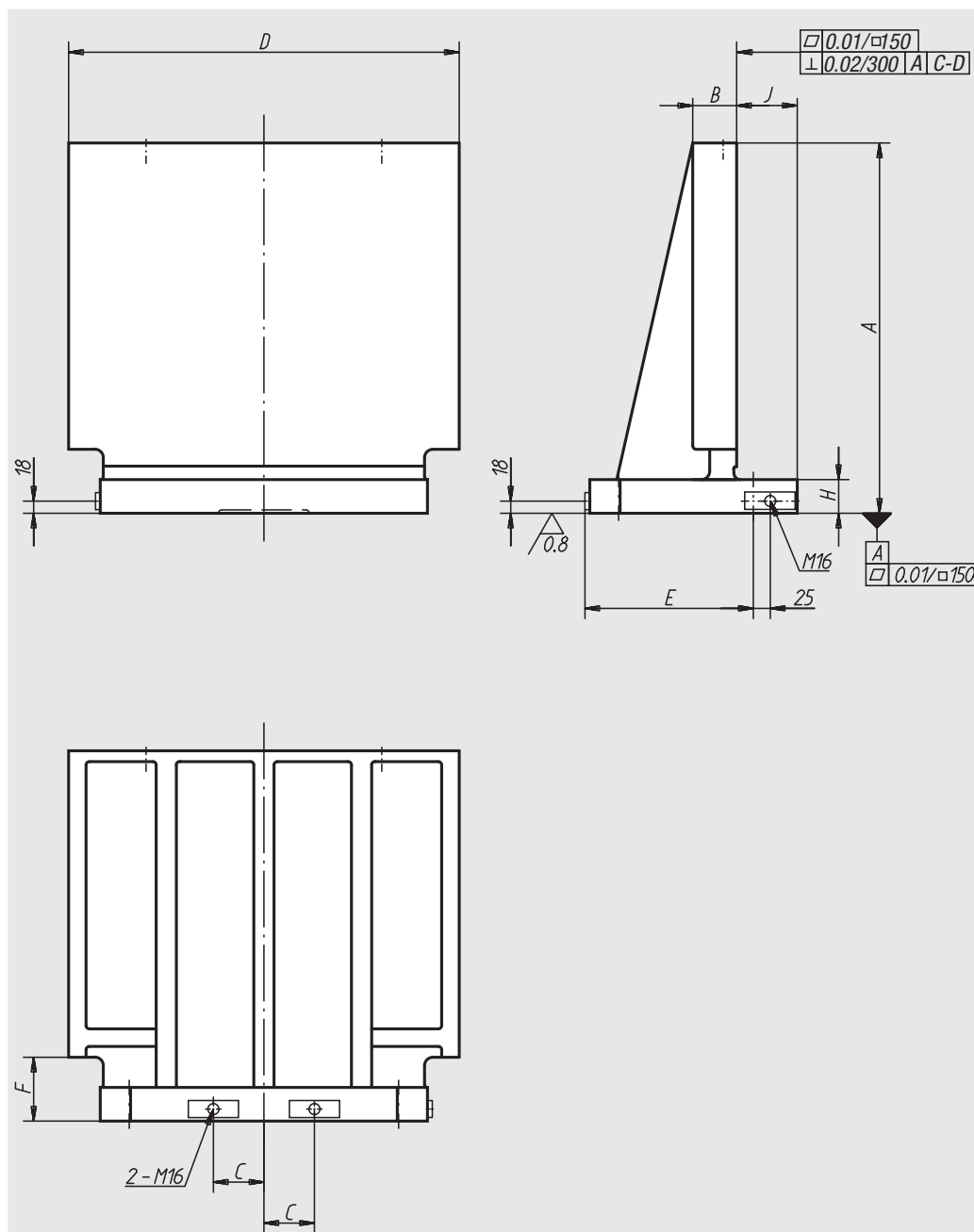


**Matière :**  
Fonte grise (Meehanite) GJL 300.

**Finition :**  
Les surfaces de référence sont usinées. La face d'appui présente une surépaisseur de 1 mm.

**Exemple de commande :**  
nlm 01263-006376

**Nota :**  
Les équerres simples s'adaptent aux palettes de machines outils conformes à DIN 55201, et aux palettes de machines outils réalisées conformément à JIS 6337-1980. Les anneaux de levage mâles pour le transport sont fournis.



Référence	A	B	C	D	E	E1	F	G	H	J	Poids env. kg
01263-004047	450	61	55	470	200	24±0,2	85	20	45	89	98
01263-005058	550	66	75	580	250	24±0,2	95	20	50	89	161
01263-006376	700	76	100	760	315	49±0,2	100	25	55	114	313
01263-008090	800	81	135	900	400	49±0,2	100	25	60	114	434





# Equerre double

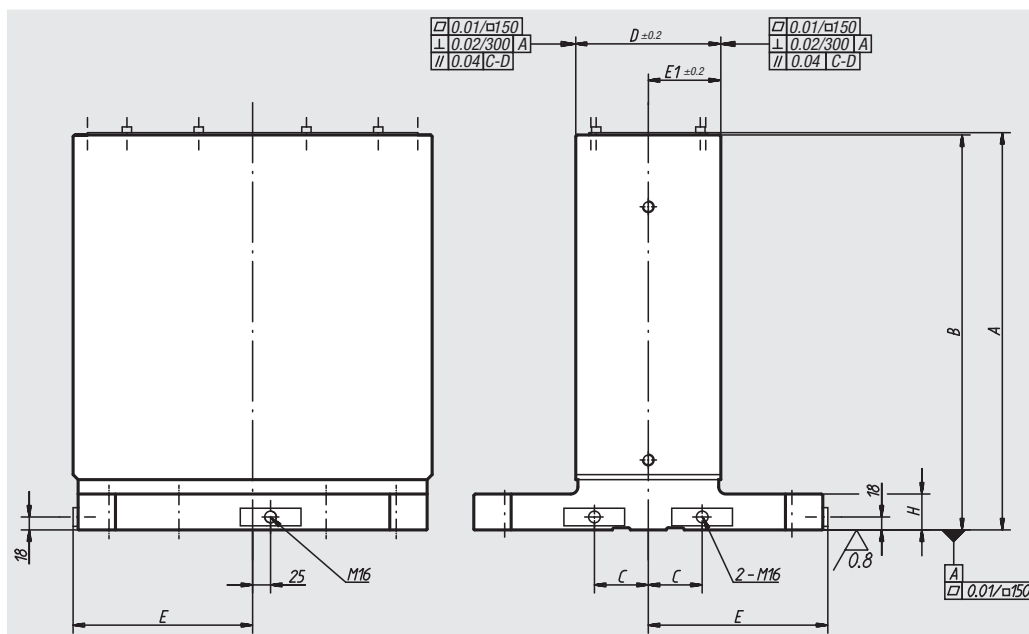


**Matière :**  
Fonte grise (Meehanite) GJL 300.

**Finition :**  
Les surfaces de référence sont usinées. Les faces d'appui présentent une surépaisseur de 0,5 mm.

**Exemple de commande :**  
nlm 01265-005020

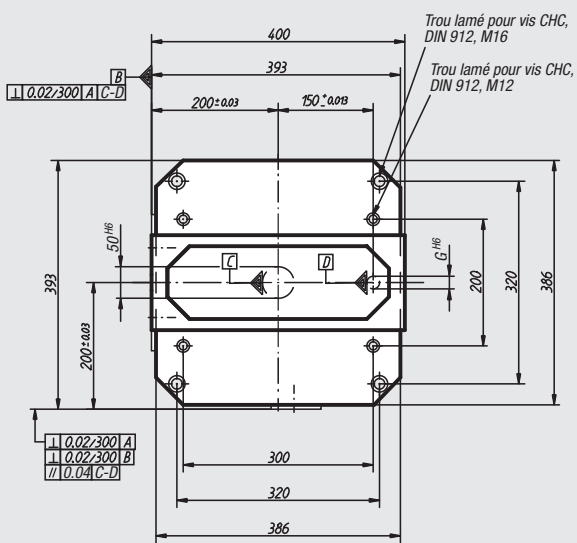
**Nota :**  
Les équerres doubles s'adaptent aux palettes destinées aux machines outils conformes à DIN 55201, et aux palettes pour machines outils réalisées conformément à JIS 6337-1980. Les anneaux de levage mâles pour le transport sont fournis. Une tôle de protection empêche que les trous des équerres doubles soient remplis de copeaux.



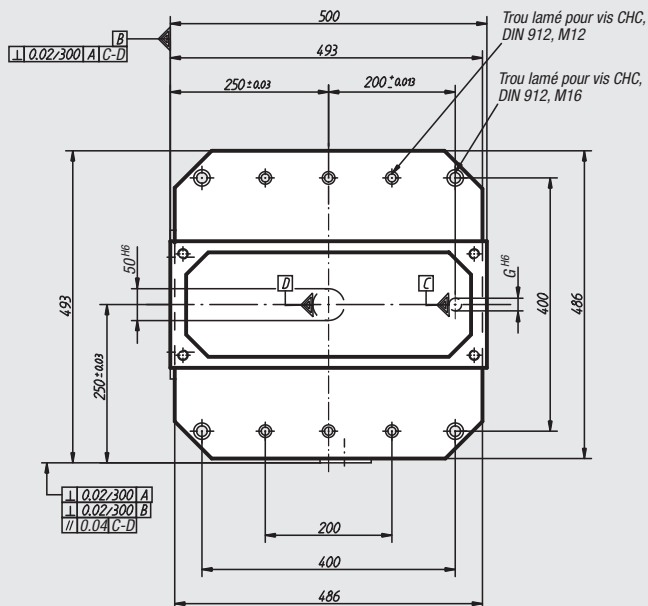
Référence	A	B	C	D	E	E1	G	H	Poids env. kg
01265-005020	553	550	75	201±0,2	250	101,5±0,2	20	50	257
01265-006325	703	700	100	251±0,2	315	125,5±0,2	25	55	471
01265-008030	803	800	135	301±0,2	400	150,5±0,2	25	60	726
01265-0040151	553	550	55	151±0,2	200	75,5±0,2	20	50	202
01265-0050201	653	650	75	201±0,2	250	101,5±0,2	20	50	293
01265-0063251	803	800	100	251±0,2	315	125,5±0,2	25	55	537

Equerre double

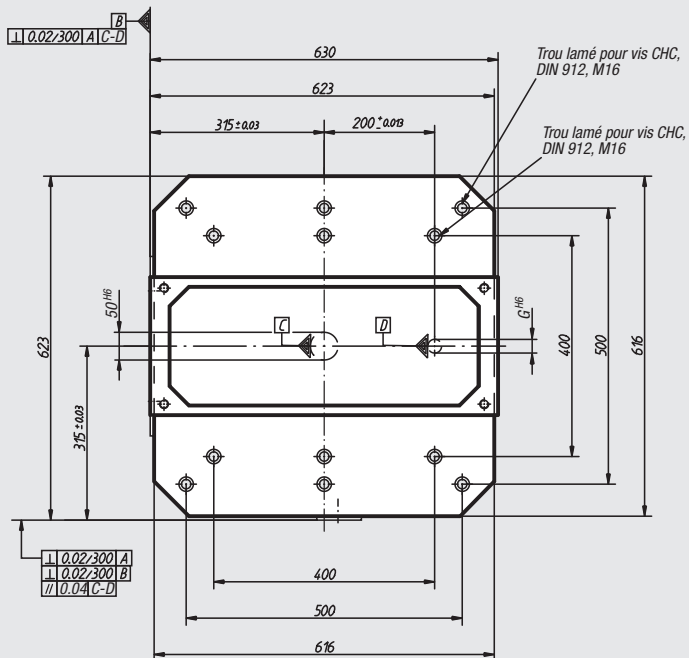
01265-0040151



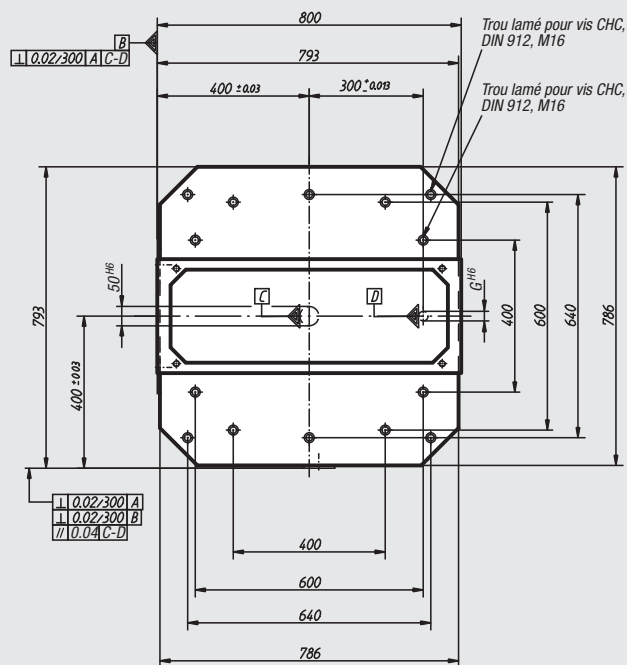
01265-005020  
01265-0050201



01265-006325  
01265-0063251



01265-008030



01000  
02000  
03000  
04000  
05000  
06000  
07000  
08000  
09000  
20000  
21000  
22000  
23000

# Equerre double


**Matière :**

Fonte grise (Meehanite) GJL 300.

**Finition :**

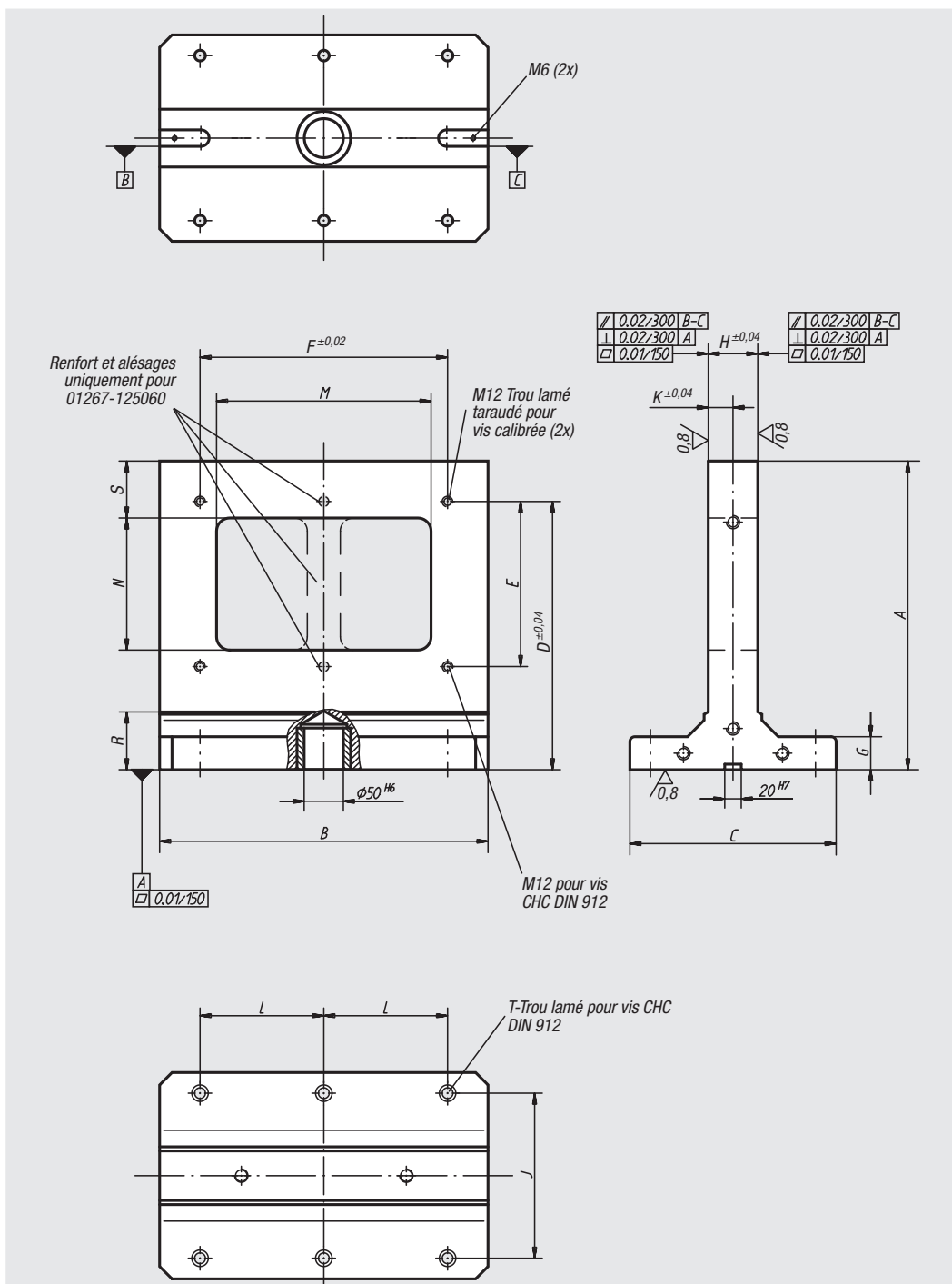
Les surfaces de référence sont usinées.

**Exemple de commande :**

nIm 01267-123040

**Nota :**

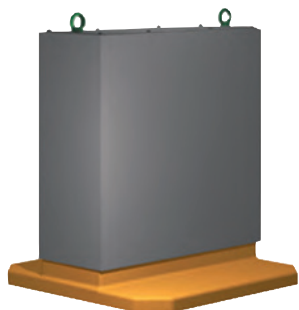
Les faces d'appui des équerres sont prévues pour recevoir les plaques de base 01127, procurant ainsi une interchangeabilité rationnelle des dispositifs de serrage. Le positionnement des équerres doubles sur la machine s'effectue à l'aide de cimblots, réf. 03110 et de lardons, réf. 03240. Les anneaux de levage pour le transport sont fournis.



Référence	A	B	C	D	E	F	G	H	J	K	L	M	N	R	S	T	Poids env. kg
01267-123040	374	398	250	325	200	300	40	60	200	30	150	260	160	70	69	M12	64
01267-124050	474	498	250	425	300	400	40	70	200	35	200	360	260	70	69	M12	100
01267-125060	574	598	300	525	400	500	50	70	200	35	200	458	360	75	70	M16	153

# Equerre double

Fonte grise

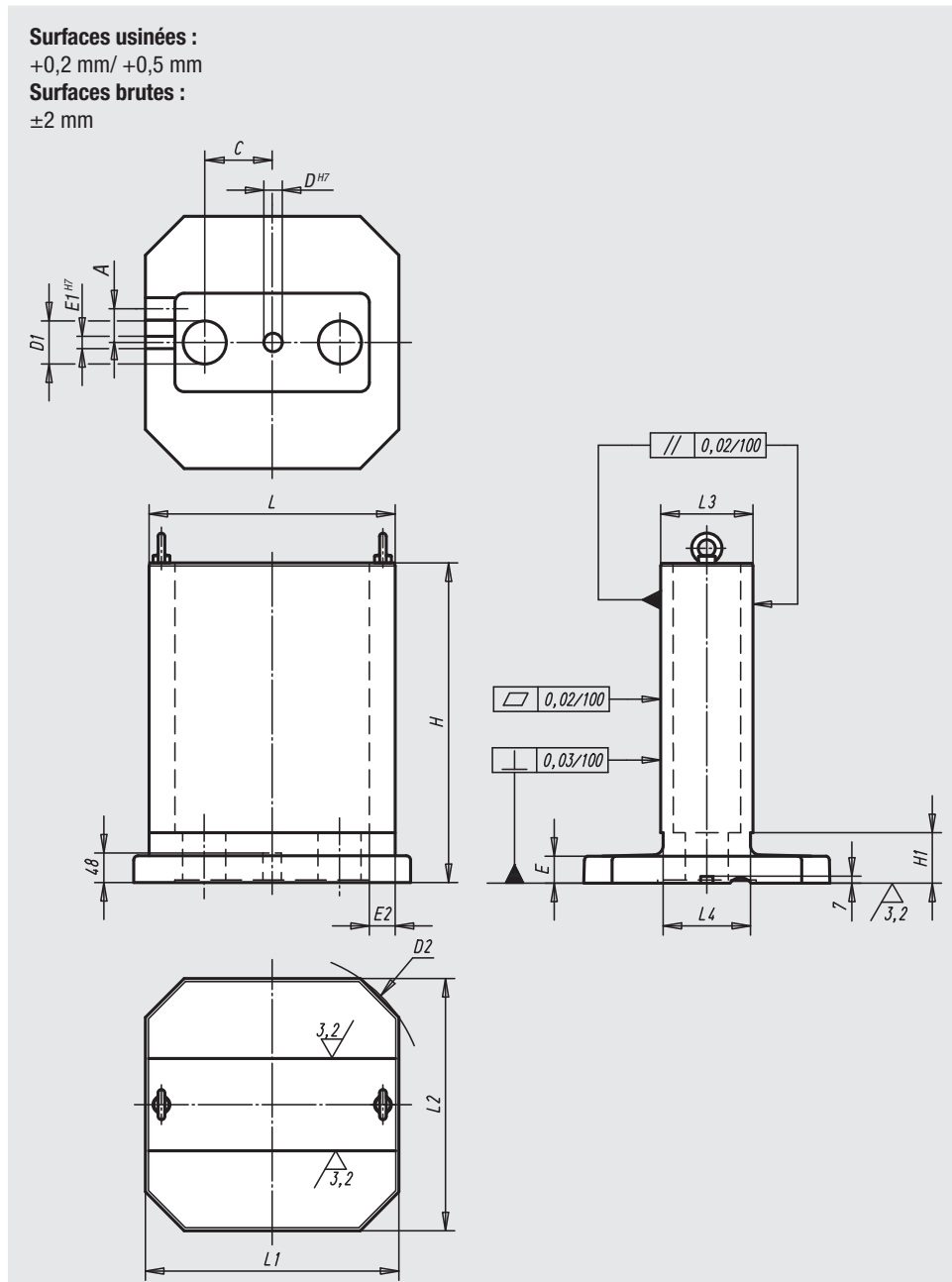


**Matière :**  
Fonte grise EN GJL 250.

**Finition :**  
Les surfaces de référence sont usinées.

**Exemple de commande :**  
nlm 01270-320125

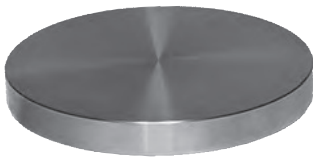
**Nota :**  
Les anneaux de levage mâles pour le transport sont fournis. Une tôle de protection empêche que les trous des equerres doubles soient remplis de copeaux.



Référence	A	C	D	D1	D2	E	E1	E2	H	H1	L	L1	L2	L3	L4	Poids env. kg
01270-320125	32,5	75	30	50	400	40	20	40	378	65	320	332	330	125	115	93
01270-400150	50	120	30	70	500	40	20	42	485	80	400	412	410	150	142	170
01270-500200	55	150	30	100	630	40	20	53	603	90	500	512	510	200	190	293
01270-630250	70	180	30	140	800	50	20	57	753	100	630	642	640	250	240	510

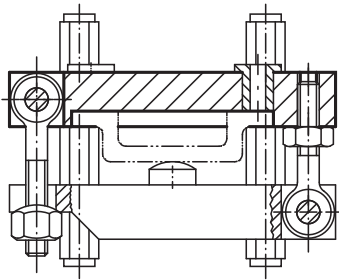
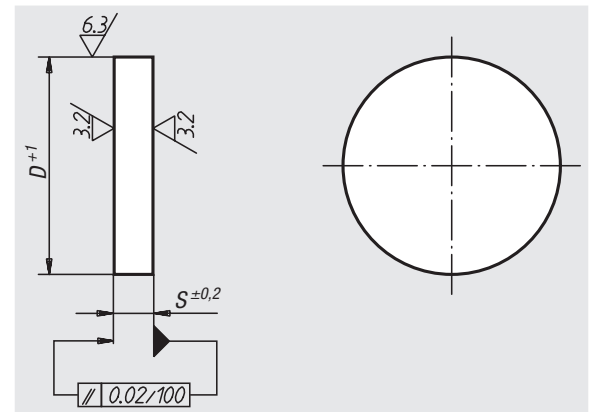
## Plateau circulaire

Acier



**Matière :**  
Acier 1.1181.

**Exemple de commande :**  
nlm 01280-06X25  
(Indiquer la cote «S»)



Référence	S	D	Poids env. kg, S = 10
01280-01X	16/20/25	140	1,2
01280-02X	16/20/25	180	2,0
01280-03X	16/20/25	220	3,0
01280-04X	16/20/25	280	4,8
01280-05X	20/25/32	355	7,7
01280-06X	25/32	400	9,8
01280-07X	25/32	450	12,4
01280-08X	36	500	15,3

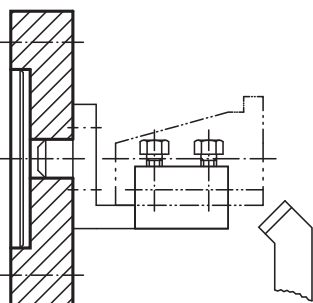
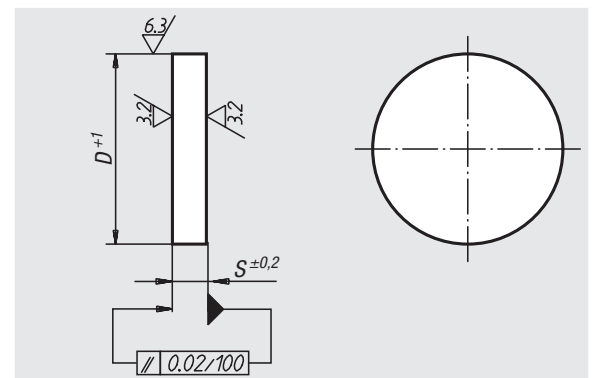
## Plateau circulaire

Fonte grise et aluminium



**Matière :**  
Fonte grise EN GJL 250 stabilisée ou Alu EN AW-7075.

**Exemple de commande :**  
nlm 01320-208



Référence Fonte grise	Référence Aluminium	D	S
01320-01	01320-201	63	14
01320-02	01320-202	80	20
01320-03	01320-203	100	20
01320-04	01320-204	125	25
01320-05	01320-205	160	32
01320-06	01320-206	200	32
01320-07	01320-207	250	36
01320-08	01320-208	315	40
01320-09	01320-209	400	45
01320-10	01320-210	500	50

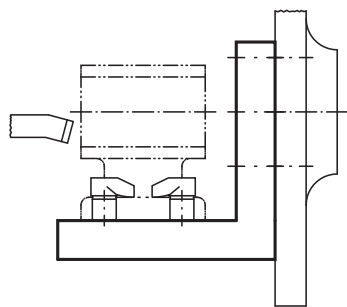
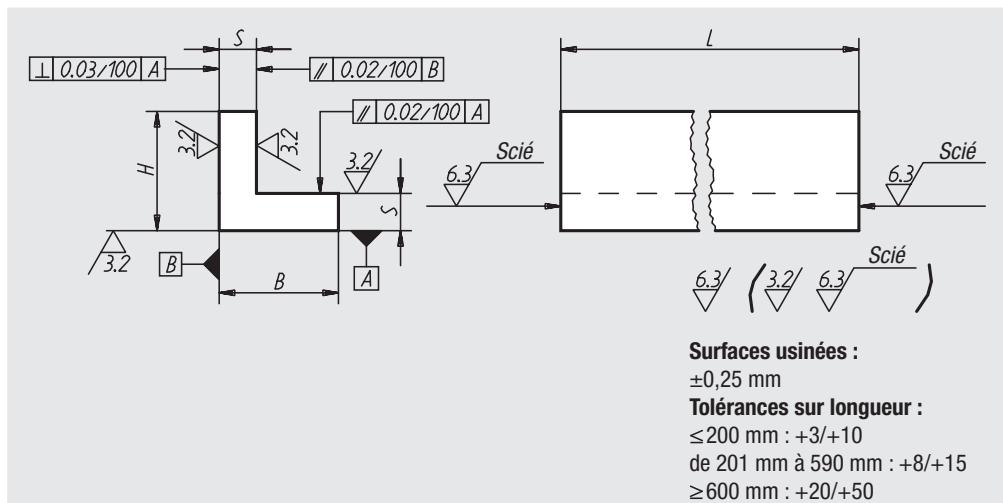
# Profil en L

Fonte grise et aluminium



**Matière :**  
Fonte grise EN GJL 250 stabilisée ou Aluminium EN AW-7075.

**Exemple de commande :**  
nlm 01380-04X300  
(Indiquer la longueur «L»)



Référence Fonte grise	Référence Aluminium	L = Longueur	B	H	S
01380-01X	01380-201X	150/300	32	32	10
01380-02X	01380-202X	150/300	40	40	12
01380-03X	01380-203X	150/300	50	50	12
01380-04X	01380-204X	150/300	63	63	12
01380-05X	01380-205X	200/300/600/800	80	80	16
01380-06X	01380-206X	200/300/600/1000	100	100	20
01380-07X	01380-207X	200/300/600/1000	125	125	20
01380-08X	01380-208X	200/300/600	160	160	25
01380-09X	01380-209X	200/300/600	200	200	32
01380-10X	01380-210X	300/600	250	250	36
01380-11X	01380-211X	300/600	315	315	36

## Profil en L inégal

Fonte grise et aluminium

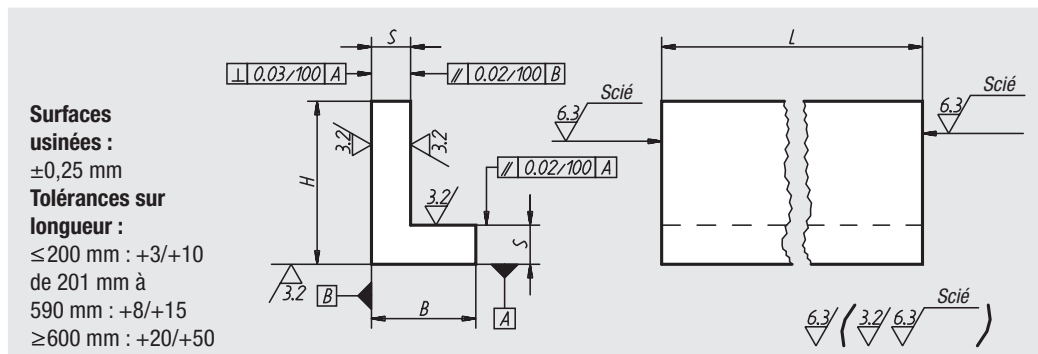
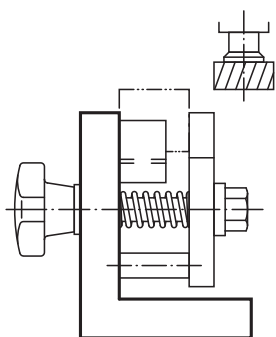


**Matière :**

Fonte grise EN GJL 250 stabilisée ou Aluminium EN AW-7075.

**Exemple de commande :**

nIm 01440-03X600  
(Indiquer la longueur «L»)



**Surfaces usinées :**  
±0,25 mm  
**Tolérances sur longueur :**  
≤ 200 mm : +3/+10  
de 201 mm à 590 mm : +8/+15  
≥ 600 mm : +20/+50

Référence Fonte grise	Référence Aluminium	L = Longueur	B	H	S
01440-01X	01440-201X	150/300	32	50	12
01440-02X	01440-202X	150/300	40	63	12
01440-03X	01440-203X	200/300/600/800	63	80	16
01440-04X	01440-204X	200/300/600/1000	80	100	20
01440-05X	01440-205X	200/300/600/1000	100	125	20
01440-06X	01440-206X	200/300/600	125	160	25
01440-07X	01440-207X	200/300/600	160	200	32
01440-08X	01440-208X	300/600	200	250	36
01440-09X	01440-209X	300/600	250	315	36

## Profil en L inégal nervuré

Fonte grise



**Matière :**

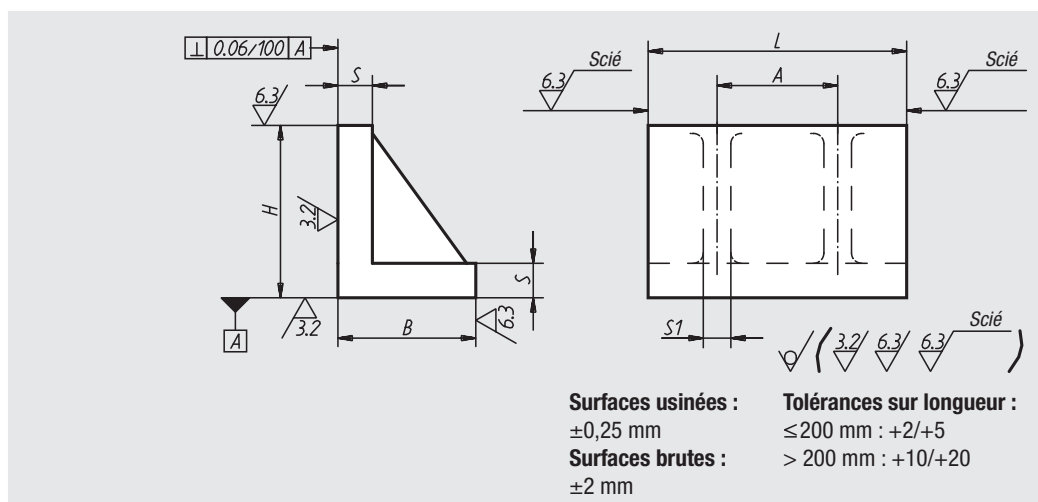
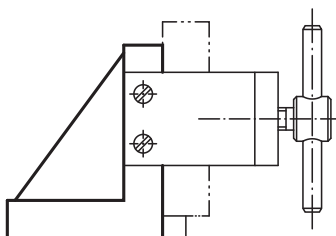
Fonte grise EN GJL 250 stabilisée.

**Exemple de commande :**

nIm 01520-04X400  
(Indiquer la longueur «L»)

**Nota :**

Une seule nervure pour les longueurs 150 mm et 200 mm.



**Surfaces usinées :** ±0,25 mm  
**Surfaces brutes :** ±2 mm  
**Tolérances sur longueur :** ≤ 200 mm : +2/+5  
> 200 mm : +10/+20

Référence	L = Longueur	B	H	S	S1	A	Poids env. kg, L/100
01520-01X	150/300	80	100	20	16	160	2,50
01520-02X	150/300	100	125	22	18	160	3,70
01520-03X	150/300	125	160	25	20	160	5,50
01520-04X	200/400	160	200	32	22	200	8,45
01520-05X	200/400	200	250	36	25	200	12,50



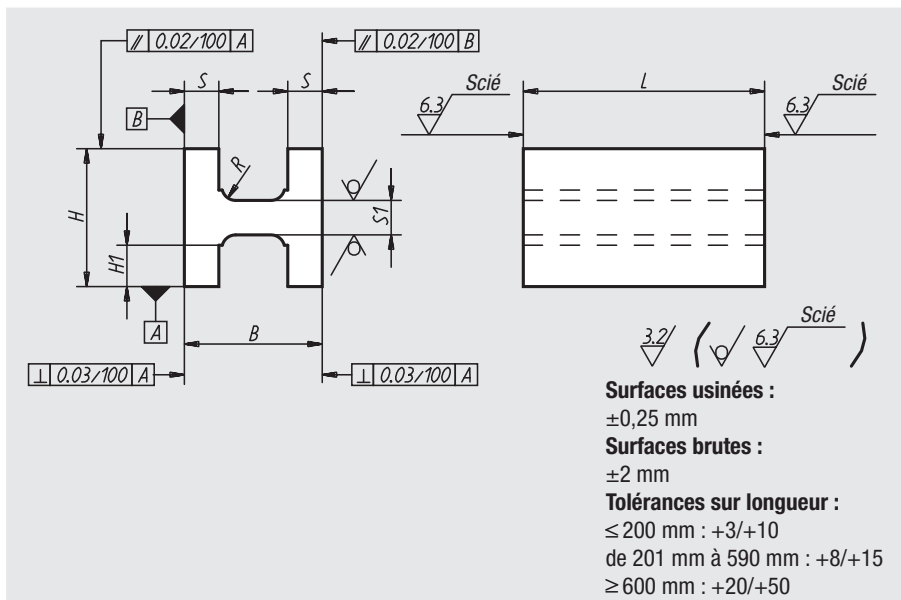
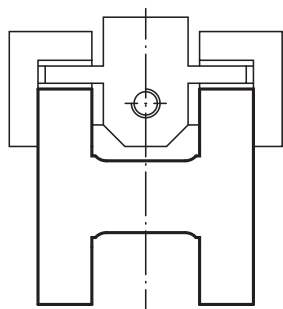
# Profil en H

Fonte grise et aluminium



**Matière :**  
Fonte grise EN GJL 250 stabilisée ou Aluminium EN AW-7075.

**Exemple de commande :**  
nlm 01560-04X300  
(Indiquer la longueur «L»)



Référence Fonte grise	Référence Aluminium	L = Longueur	B	H	H1	S	S1	R
01560-03X	01560-203X	600	80	80	25	16	21	6
01560-04X	01560-204X	300/600	100	100	32	20	26	8
01560-05X	01560-205X	200/300/600	125	125	45	20	26	8

# Profil en T

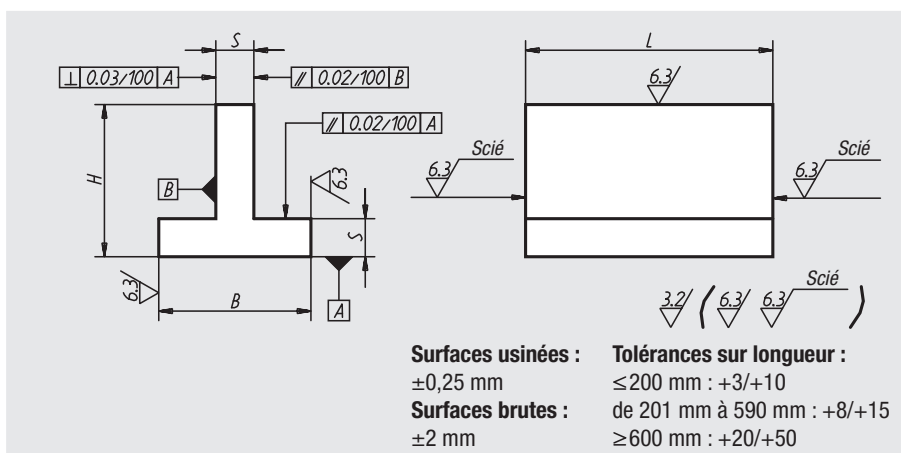
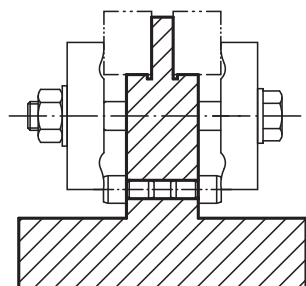
Fonte grise et aluminium



**Matière :**  
Fonte grise EN GJL 250 stabilisée ou Aluminium EN AW-7075.

**Exemple de commande :**  
nlm 01580-05X300  
(Indiquer la longueur «L»)

**Sur demande :**  
Longueurs 800 mm et 1000 mm en fonte grise.



Référence Fonte grise	Référence Aluminium	L = Longueur	B	H	S
01580-01X	01580-201X	300	40	40	10
01580-02X	01580-202X	150/300	63	63	12
01580-03X	01580-203X	300/600/800	80	80	16
01580-04X	01580-204X	300/600/1000	100	100	20
01580-05X	01580-205X	300/600/1000	125	125	20
01580-06X	01580-206X	300/600	160	160	25
01580-07X	01580-207X	300/600	200	200	32

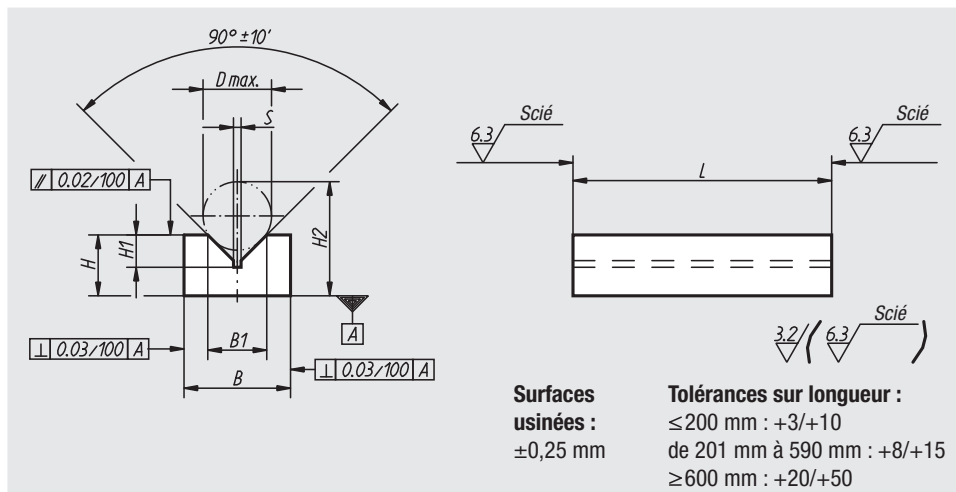
## Profil en V

Fonte grise et aluminium

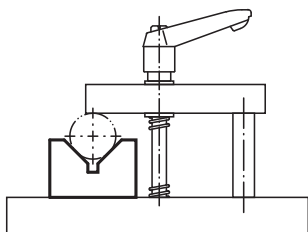


**Matière :**  
Fonte grise EN GJL 250 stabilisée ou  
Aluminium EN AW-7075.

**Exemple de commande :**  
nlm 01640-05X200  
(Indiquer la longueur «L»)



Référence Fonte grise	Référence Aluminium	L = Longueur	B	B1	H	H1	H2	D max.	S
01640-01X	01640-201X	100/200	25	15,5	16	8,5	30	18	2
01640-02X	01640-202X	100/200	36	21,9	20	11	38	24	2
01640-03X	01640-203X	100/200	40	26	25	13,5	47	29	2,5
01640-04X	01640-204X	200/300/600	50	31,7	36	17	66	38	2,5
01640-05X	01640-205X	200/300/600	70	50	50	26	95	58	3
01640-06X	01640-206X	200/300/600	100	79,3	70	41	139	90	4



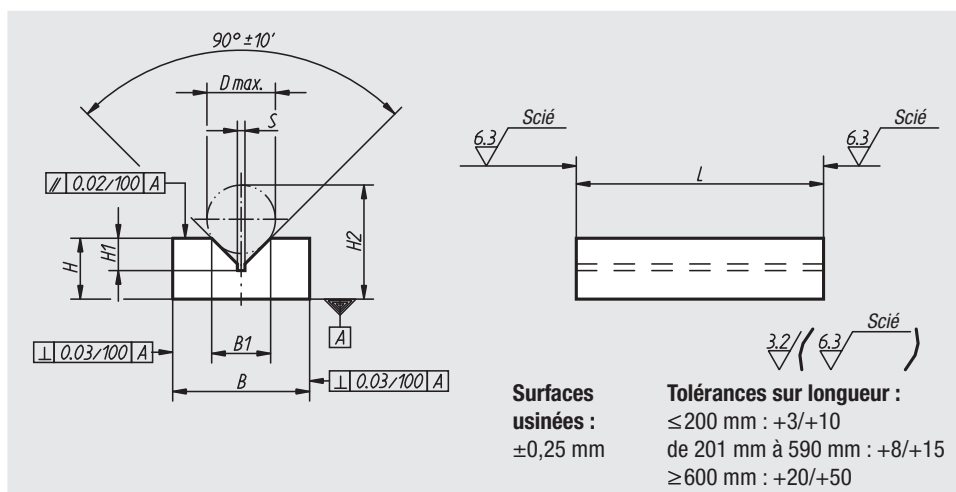
## Profil en V grande largeur

Fonte grise

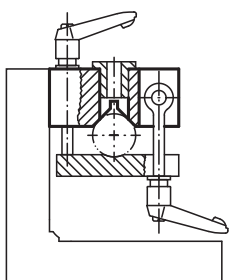


**Matière :**  
Fonte grise EN GJL 250 stabilisée.

**Exemple de commande :**  
nlm 01660-04X300  
(Indiquer la longueur «L»)



Référence	L = Longueur	B	B1	H	H1	H2	D max.	S
01660-01X	100/200	36	15,5	16	8,5	30	18	2
01660-02X	100/200	50	21,9	25	11	43	24	2
01660-03X	100/200	63	26	32	13,5	54	29	2,5
01660-04X	200/300/600	100	31,7	40	17	70	38	2,5
01660-05X	200/300/600	125	50	56	26	101	58	3
01660-06X	200/300/600	160	79,3	80	41	149	90	4



# Profil en U

Fonte grise et aluminium



## Matière :

Fonte grise EN GJL 250 stabilisée ou Aluminium EN AW-7075.

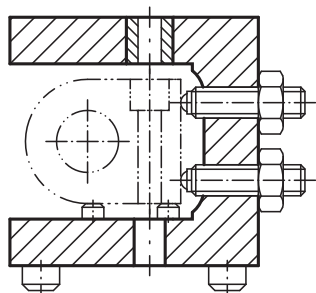
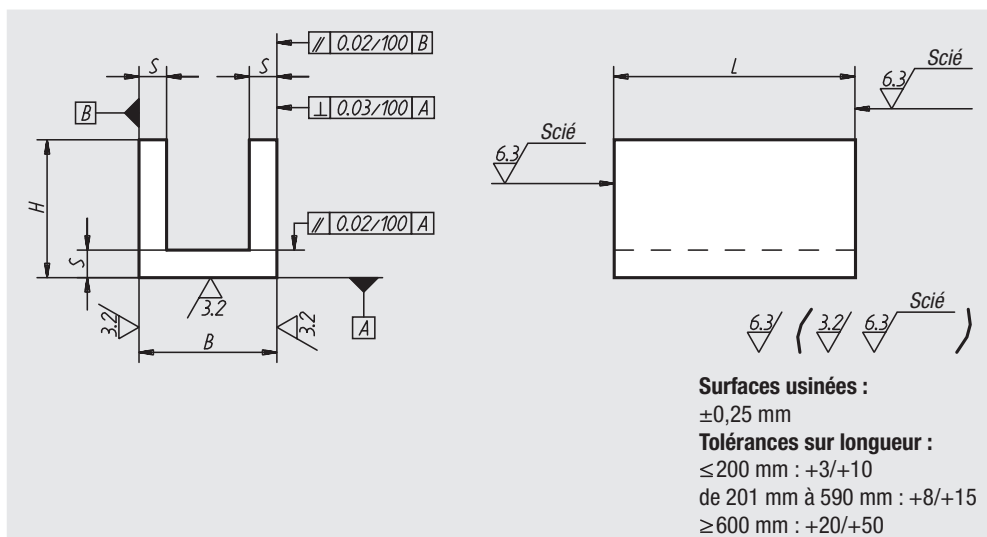
## Exemple de commande :

nlm 01680-06X300

(Indiquer la longueur «L»)

## Sur demande :

Longueurs 800 mm et 1000 mm en fonte grise.



Référence	Finition	L = Longueur	B	H	S	Poids env. kg, L/100
01680-01X	Fonte grise	150/300	32	32	8	0,470
01680-02X	Fonte grise	150/300	40	40	10	0,730
01680-03X	Fonte grise	150/300/600	63	63	12	1,470
01680-04X	Fonte grise	200/300/600/800	80	80	16	2,500
01680-05X	Fonte grise	200/300/600/1000	100	100	20	3,750
01680-06X	Fonte grise	200/300/600/1000	125	125	20	4,850
01680-07X	Fonte grise	200/300/600	160	160	25	7,750
01680-08X	Fonte grise	200/300/600	200	200	32	12,500
01680-09X	Fonte grise	300/600	250	250	36	17,600
01680-10X	Fonte grise	300/600	250	200	36	15,000
01680-11X	Fonte grise	300/600	315	200	36	16,670
01680-201X	Aluminium	150/300	32	32	8	0,160
01680-202X	Aluminium	150/300	40	40	10	0,250
01680-203X	Aluminium	150/300/600	63	63	12	0,500
01680-204X	Aluminium	200/300/600/800	80	80	16	0,850
01680-205X	Aluminium	200/300/600/1000	100	100	20	1,300
01680-206X	Aluminium	200/300/600/1000	125	125	20	1,670
01680-207X	Aluminium	200/300/600	160	160	25	2,670
01680-208X	Aluminium	200/300/600	200	200	32	4,300
01680-209X	Aluminium	300/600	250	250	36	6,050
01680-210X	Aluminium	300/600	250	200	36	5,150
01680-211X	Aluminium	300/600	315	200	36	5,730

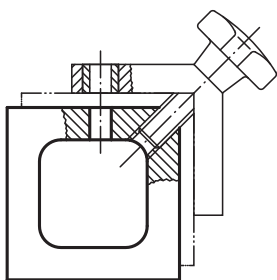
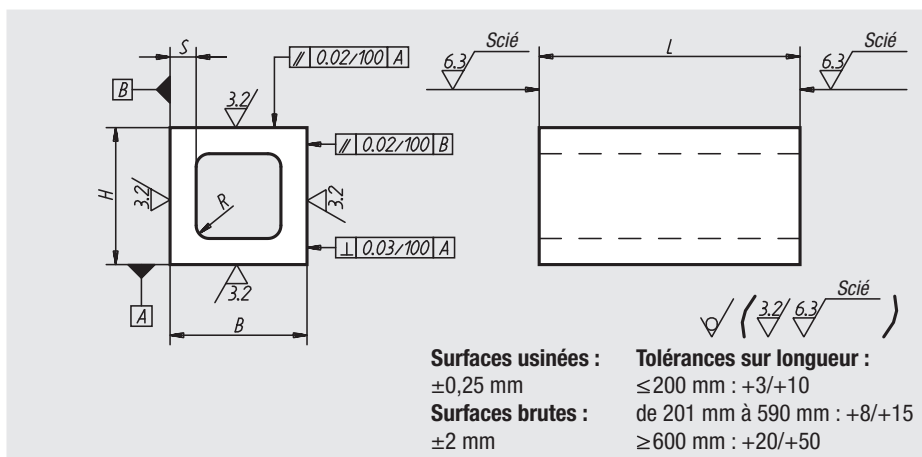
## Profil creux carré

Fonte grise



**Matière :**  
Fonte grise EN GJL 250 stabilisée.

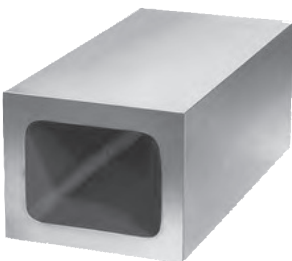
**Exemple de commande :**  
nlm 01740-06X200  
(Indiquer la longueur «L»)



Référence	L = Longueur	B	H	≈ S	R	Poids env. kg, L/100
01740-04X	100/200	63	63	12	6	1,800
01740-05X	200/400	80	80	18	8	3,750
01740-06X	200/400	100	100	20	10	4,700
01740-07X	200/400/600	125	125	22	12	6,650
01740-08X	200/300/600	160	160	25	16	10,000
01740-09X	200/300/600	200	200	28	20	14,450
01740-12X	600	250	250	36	20	22,800
01740-15X	600	315	315	56	20	42,500

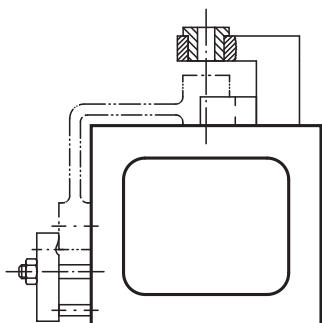
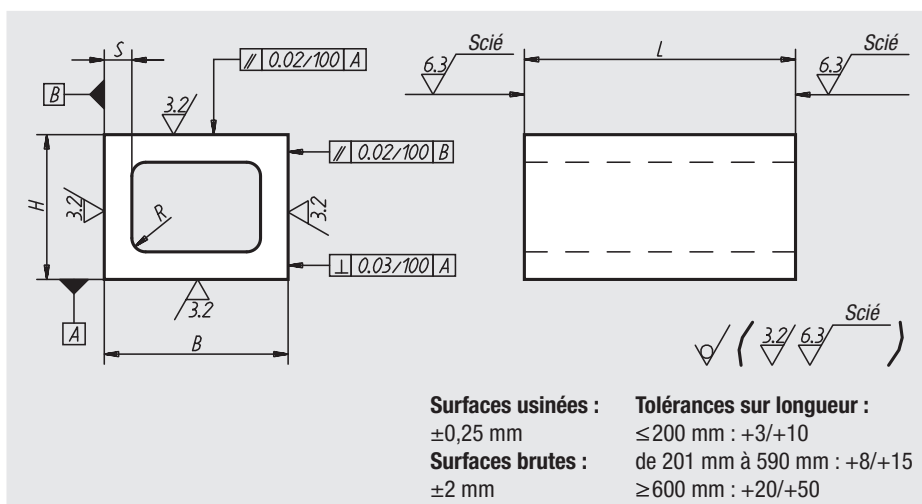
## Profil creux rectangulaire

Fonte grise



**Matière :**  
Fonte grise EN GJL 250 stabilisée.

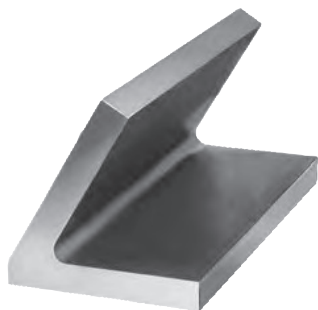
**Exemple de commande :**  
nlm 01760-04X300  
(Indiquer la longueur «L»)



Référence	L = Longueur	B	H	≈ S	R	Poids env. kg, L/100
01760-01X	100/200	80	63	12	6	2,100
01760-02X	200/400	100	80	16	8	3,500
01760-03X	200/300/600	160	100	22	10	7,250
01760-04X	200/300/600	200	160	25	16	11,350
01760-05X	300/600	250	200	28	20	16,170

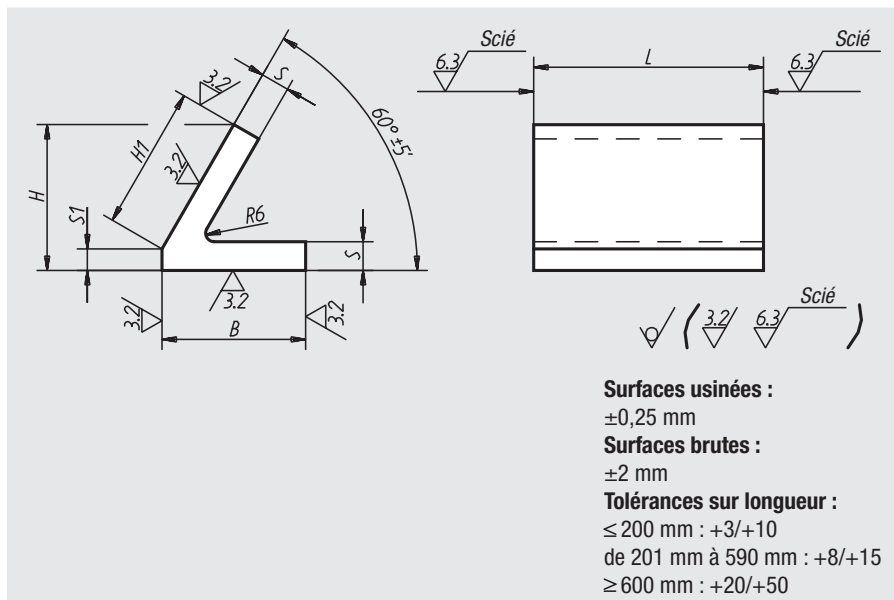
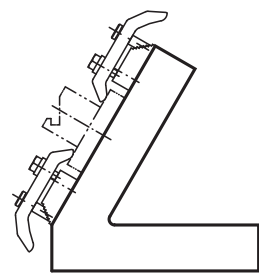
# Profil oblique à 60°

Fonte grise



**Matière :**  
Fonte grise EN GJL 250 stabilisée.

**Exemple de commande :**  
nlm 01780-02X300  
(Indiquer la longueur «L»)



Référence	L = Longueur	B	H	H1	S	S1	Poids env. kg, L/100
01780-02X	300/600	100	101,5	100	20	15	2,900
01780-05X	300/600	200	197,5	200	32	24	8,800

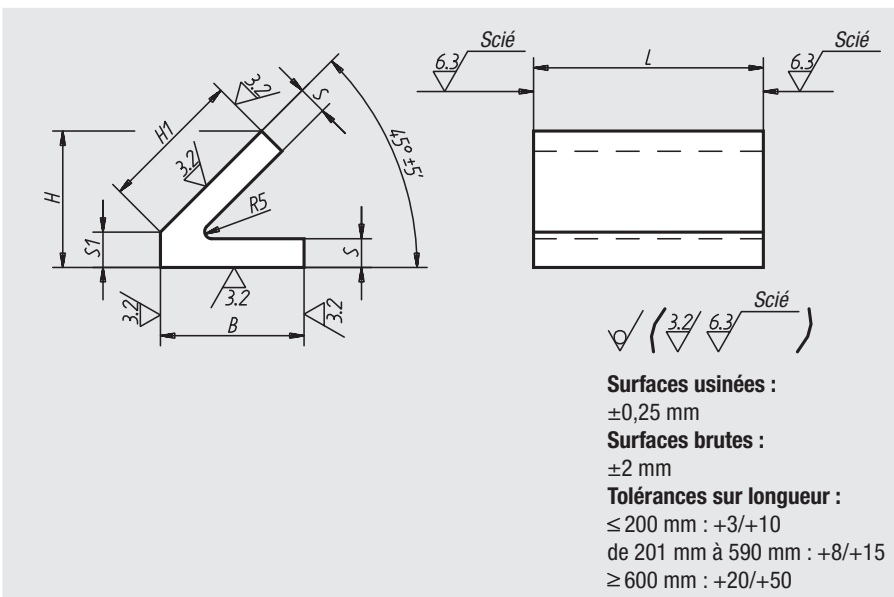
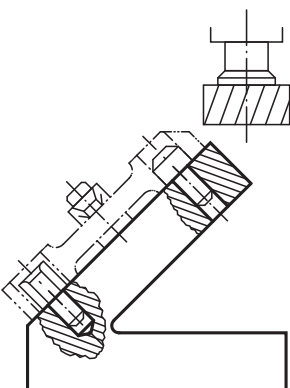
# Profil oblique à 45°

Fonte grise



**Matière :**  
Fonte grise EN GJL 250 stabilisée.

**Exemple de commande :**  
nlm 01820-05X300  
(Indiquer la longueur «L»)



Référence	L = Longueur	B	H	H1	S	S1	Poids env. kg, L/100
01820-02X	300/600	100	95	100	20	24	2,850
01820-05X	300/600	200	181	200	32	40	9,100

# Cube préusiné

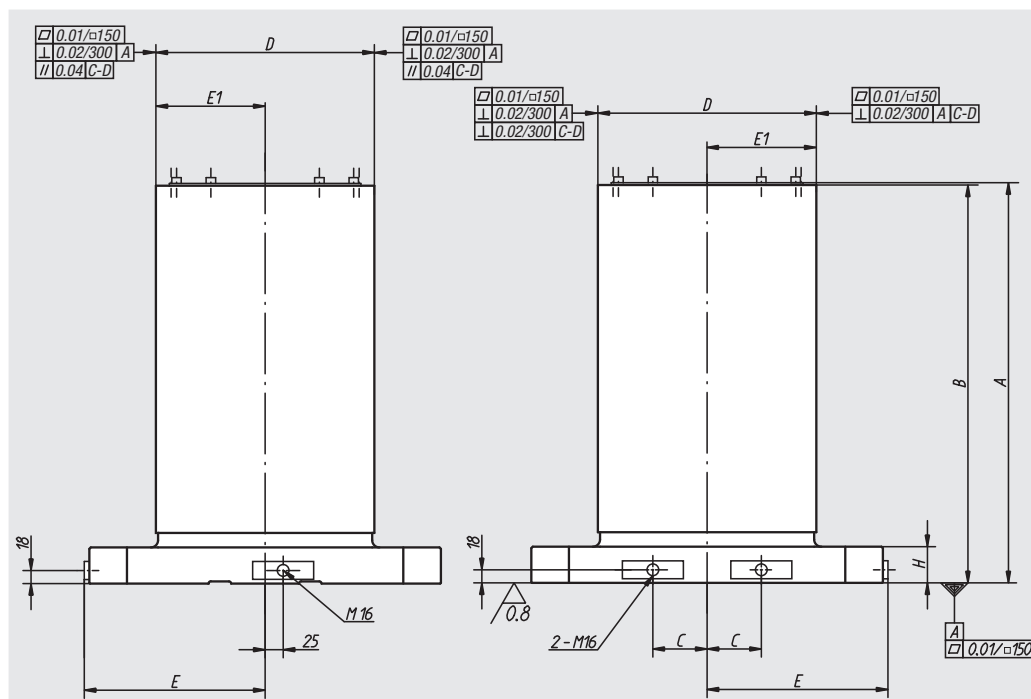


**Matière :**  
Fonte grise (Meehanite) GJL 300.

**Finition :**  
Les surfaces de référence sont usinées. Les faces d'appui présentent une surépaisseur de 0,5 mm.

**Exemple de commande :**  
nlm 01850-008050

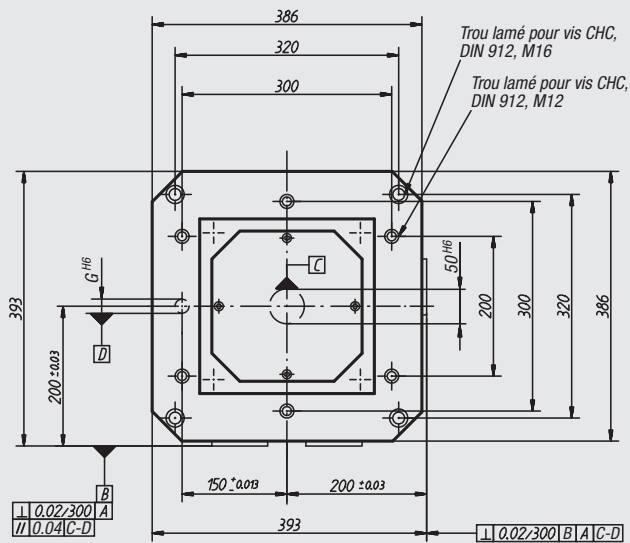
**Nota :**  
Les cubes s'adaptent aux palettes de machines outils conformes à DIN 55 201 et à JIS 6337-1980. Les anneaux de levage mâles pour le transport sont fournis. Une tôle de protection empêche que les trous des cubes préusinés soient remplis de copeaux.



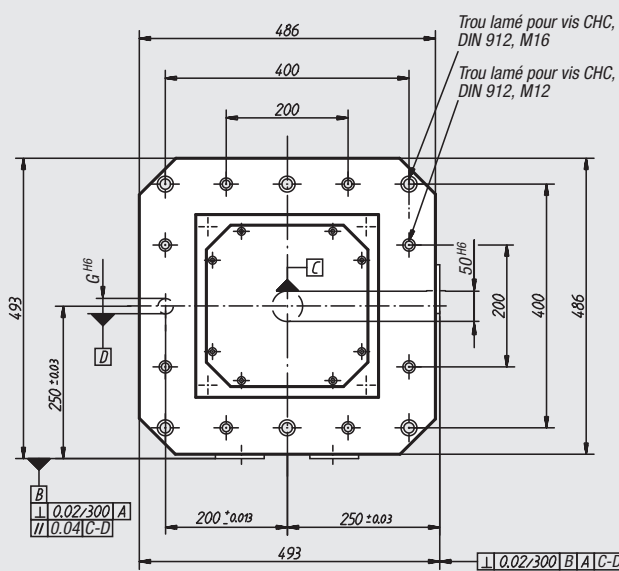
Référence	A	B	C	D	E	E1	G	H	Poids env. kg
01850-005030	553	550	75	301 ±0,2	250	150,5 ±0,2	20	50	237
01850-006335	703	700	100	351 ±0,2	315	175,5 ±0,2	25	55	389
01850-008050	803	800	135	501 ±0,2	400	250,5 ±0,2	25	60	744
01850-0040251	553	550	55	251 ±0,2	251	125,5 ±0,2	20	50	176
01850-0050301	653	650	75	301 ±0,2	250	150,5 ±0,2	20	50	268
01850-0063351	803	800	100	351 ±0,2	315	175,5 ±0,2	25	55	425

Cube préusiné

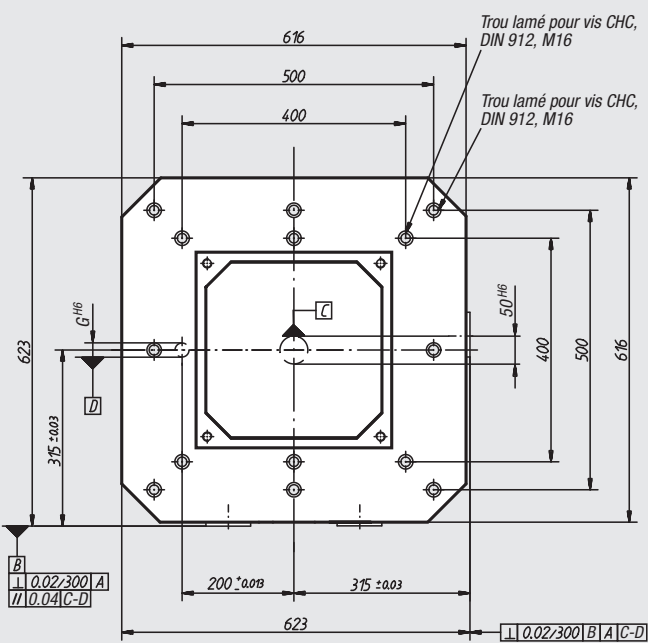
01850-0040251



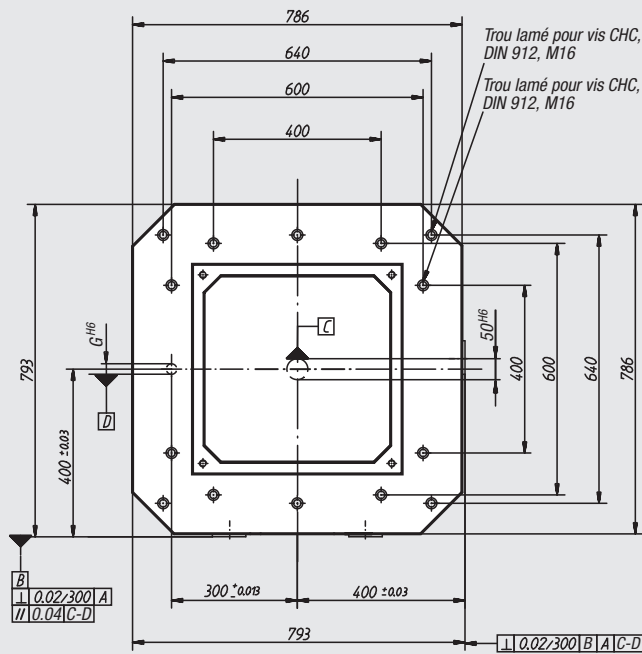
01850-005030  
01850-0050301



01850-006335  
01850-0063351



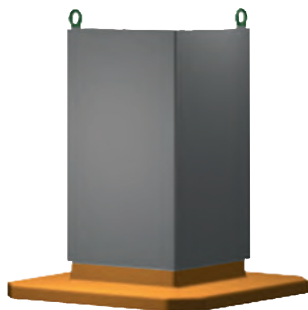
01850-008050





# Cube préusiné

Fonte grise

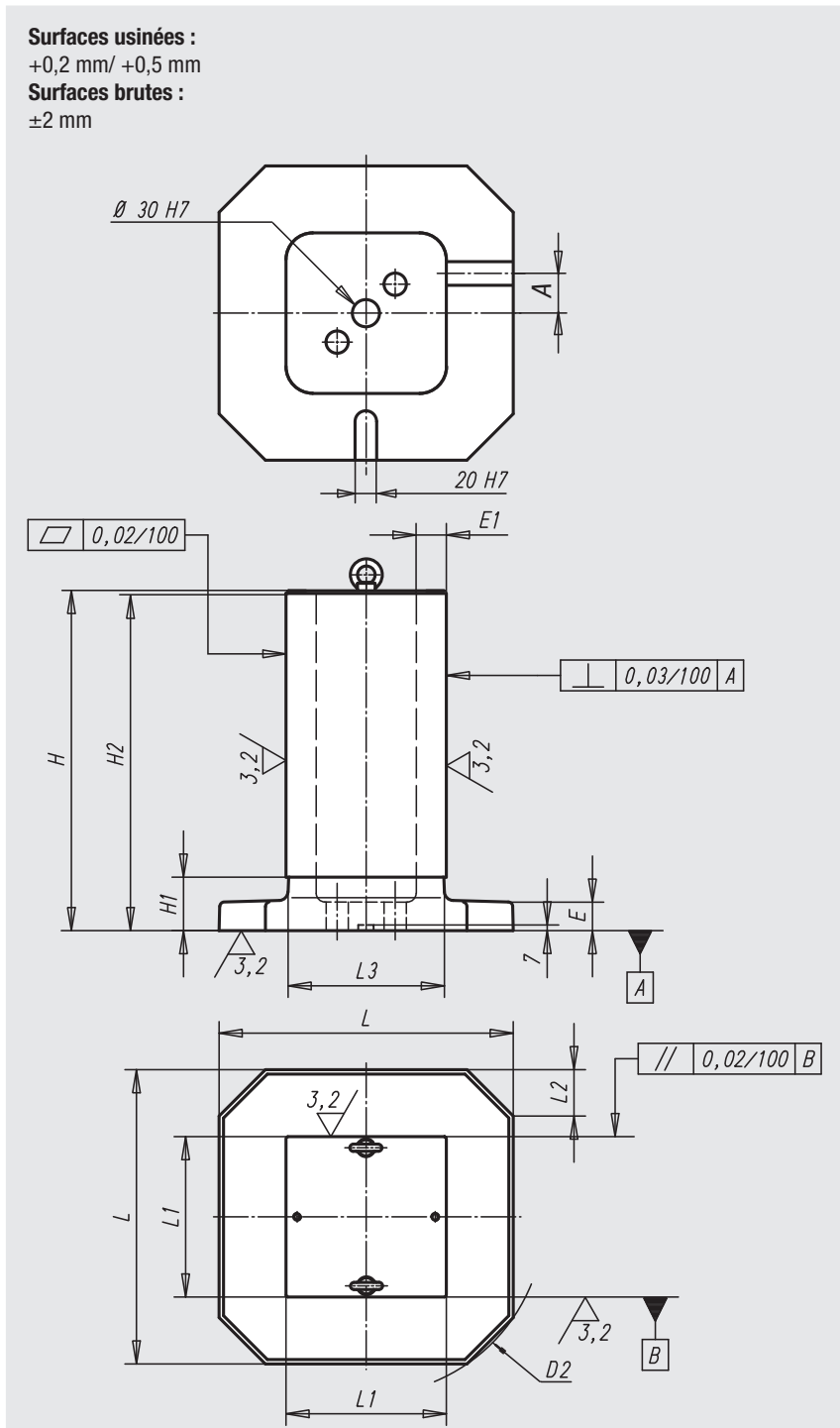


**Matière :**  
Fonte grise EN GJL 250.

**Finition :**  
Les surfaces de référence sont usinées.

**Exemple de commande :**  
nlm 01852-320180

**Nota :**  
Les anneaux de levage mâles pour le transport sont fournis.  
Une tôle de protection empêche que les trous des cubes soient remplis de copeaux.



Référence	A	D2	E	E1	H	H1	H2	L	L1	L2	L3	Poids env. kg
01852-320180	32,5	400	32	25	381	80	378	330	180	52	174	62
01852-400270	50	500	32	32	485	60	482	410	270	62	262	153
01852-500320	55	630	40	40	603	100	600	510	320	70	312	270
01852-630360	70	800	40	45	753	100	750	640	360	80	350	426
01852-800500	80	1000	50	50	903	110	900	810	500	110	490	894