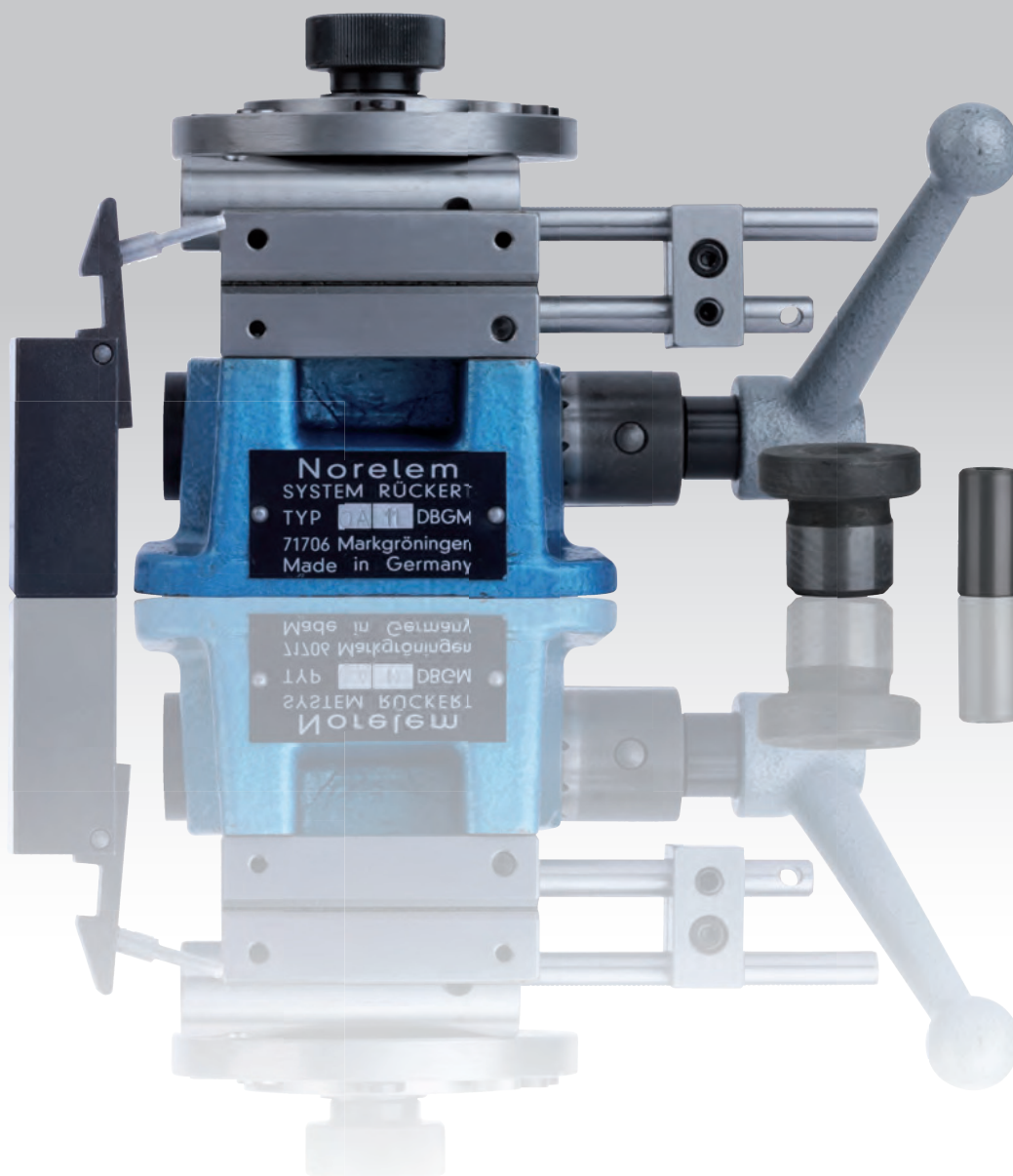


08000

Eléments de montage de perçage
Dispositifs de perçage
Douilles de perçage



01000

02000

03000

04000

05000

06000

07000

08000

09000

20000

21000

22000

23000

Plaque de perçage

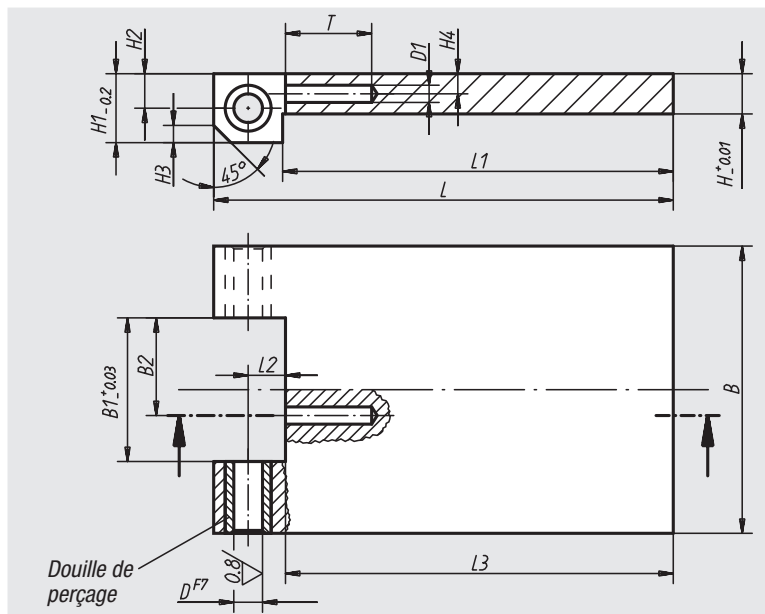
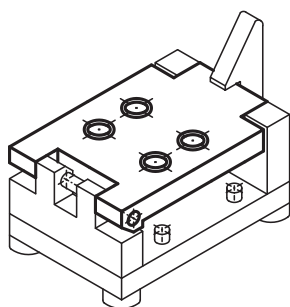


Matière :
Acier 1.0036.

Finition :
Naturel.

Exemple de commande :
nlm 08000-02

Nota :
Ressort, goupille cylindrique et rondelles de compensation fournis. Assortiments complets d'éléments de montage de perçage: voir 08250 à 08280.



Référence	L	L1	L2	L3	B	B1	B2	H	H1	H2	H3	H4	D	D1	T	Poids env. kg
08000-01	80	68	6,5	67,5	50	25	17	7	12	6	4	2,5	5	3	15	0,205
08000-02	100	84	8,5	83,5	65	32	22	9	15	8	5,5	3	6	3	15	0,430
08000-03	150	130	10,5	129,5	100	50	33	16	20	10	7,5	5	8	3	15	1,755

Palier support long

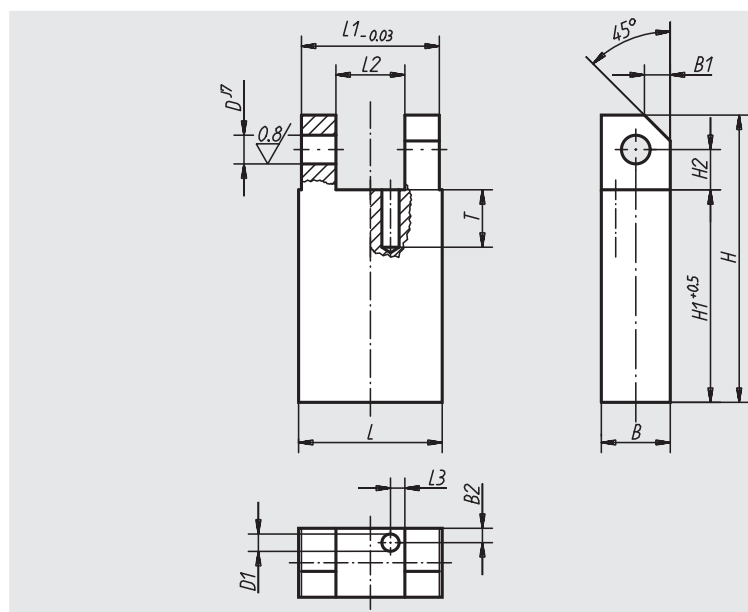
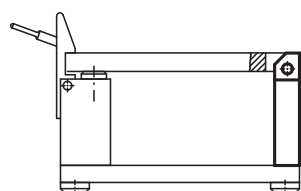


Matière :
Acier 1.0036.

Finition :
Bruni.

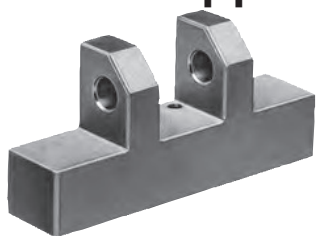
Exemple de commande :
nlm 08050-01

Nota :
Assortiments complets d'éléments de montage de perçage : voir 08250 à 08280.



Référence	L	L1	L2	L3	B	B1	B2	H	H1	H2	D	D1	T	Poids env. kg
08050-01	25	24	12	2,5	12	4,5	2,5	50	37	7	5	3	10	0,096
08050-02	32	31	16	2,5	16	6	2,5	63	46	9	6	3	10	0,195
08050-03	50	49	20	2,5	20	8	2,5	100	79	11	8	3	10	0,705

Palier support court

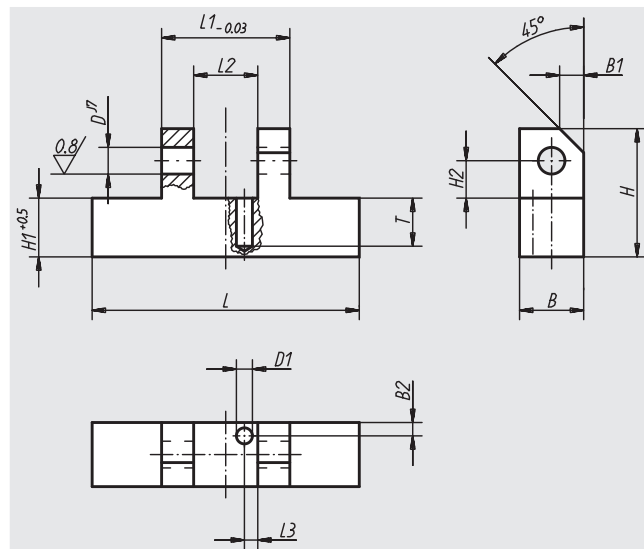
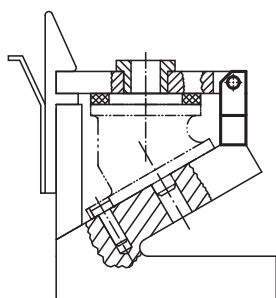


Matière :
Acier 1.0036.

Finition :
Phosphaté.

Exemple de commande :
nlm 08100-02

Nota :
Assortiments complets d'éléments de montage de perçage : voir 08250 à 08280.



Référence	L	L1	L2	L3	B	B1	B2	H	H1	H2	D	D1	T	Poids env. kg
08100-01	50	24	12	2,5	12	4,5	2,5	24	11	7	5	3	9	0,065
08100-02	65	31	16	2,5	15	6	2,5	30	13	9	6	3	10	0,125
08100-03	100	49	20	2,5	20	8	2,5	48	27	11	8	3	10	0,495

Fermeir



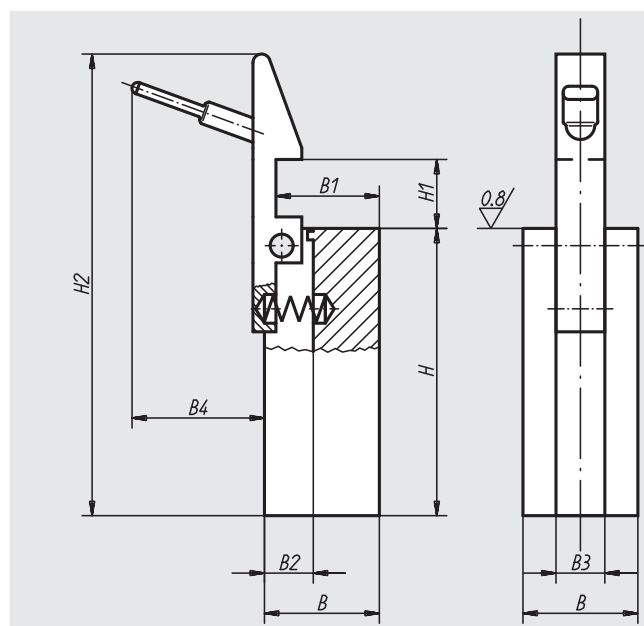
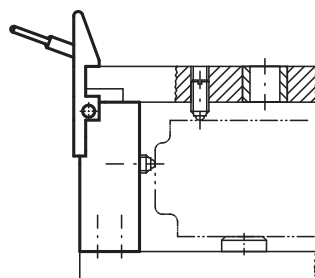
Matière :
Corps de base : acier 1.0036.
Fermeir : acier 1.0503.

Finition :
Corps de base : phosphaté.
Fermeir : bruni.

Exemple de commande :
nlm 08150-01

Nota :
Cotes manquantes du fermeir : voir 07560.
Assortiments complets d'éléments de montage de perçage : voir 08250 à 08280.

Exemple d'utilisation :



Référence	B	B1	B2	B3	B4	H	H1	H2	Poids env. kg
08150-01	20	18	9	8,5	23	50	12	77	0,147
08150-02	30	28	11	10,5	24	63	16	99	0,425
08150-03	40	36	14	14,5	24	100	25	145	1,200

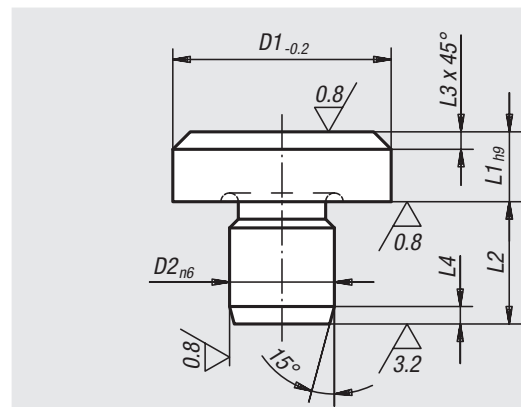
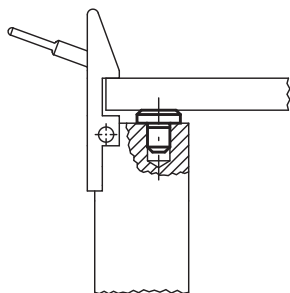
Pied lisse



Matière :
Acier à outils.

Finition :
Traité et rectifié.
Surface d'appui sans point de centre.

Exemple de commande :
nlm 02010-041



Référence	D1	L1	D2	L2	L3	L4	Poids env. kg
02010-041	6	2,5	4	6,5	0,7	1,2	0,001
02010-042	6	4,5	4	8,5	0,7	1,2	0,002
02010-061	10	4,5	6	8,5	0,9	1,5	0,004

Rondelle de pression

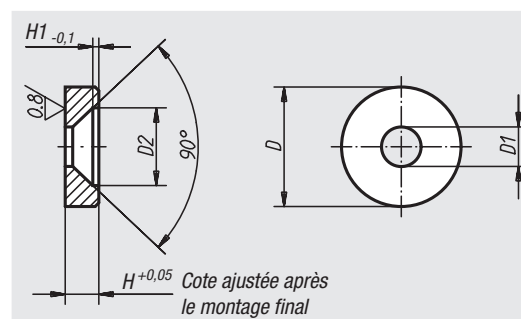
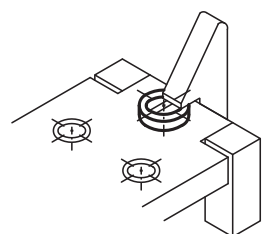


Matière :
Acier de décolletage.

Finition :
Carbonitruré et revenu, bruni.
Face inférieure : rectifiée.

Exemple de commande :
nlm 08180-01

Nota :
Assortiments complets d'éléments de montage de perçage :
voir 08250 à 08280.



Référence	D	D1	D2	H	H1	Poids env. g
08180-01	12	4,3	8,3	2,5	0,4	2
08180-02	16	5,3	10,4	4,5	0,8	5

Éléments de montage de perçage

avec palier support court



Matière, Finition :

Voir 08000 à 08180.

Exemple de commande :

nIm 08250-03

Référence	comprenant Plaque de perçage	comprenant Palier support court	comprenant Ferroir	comprenant Pied lisse	comprenant Rondelle de pression	comprenant Rondelles de comp. avec goupille cylindrique	Poids env. kg
08250-01	08000-01	08100-01	08150-01	02010-041	08180-01	1 ensemble	0,425
08250-02	08000-02	08100-02	08150-02	02010-042	08180-01	1 ensemble	0,995
08250-03	08000-03	08100-03	08150-03	02010-061	08180-02	1 ensemble	3,480

Éléments de montage de perçage

avec palier support long



Matière, Finition :

Voir 08000 à 08180.

Exemple de commande :

nIm 08260-01

Référence	comprenant Plaque de perçage	comprenant Palier support long	comprenant Ferroir	comprenant Pied lisse	comprenant Rondelle de pression	comprenant Rondelles de comp. avec goupille cylindrique	Poids env. kg
08260-01	08000-01	08050-01	08150-01	02010-041	08180-01	1 ensemble	0,460
08260-02	08000-02	08050-02	08150-02	02010-042	08180-01	1 ensemble	1,080
08260-03	08000-03	08050-03	08150-03	02010-061	08180-02	1 ensemble	3,675

08270

Plaque de perçage

avec palier support court



Matière, Finition :
Voir 08000 à 08180.

Exemple de commande :
nlm 08270-01

Référence	comprenant Plaque de perçage	comprenant Palier support court	comprenant Rondelles de comp. avec goupille cylindrique	Poids env. kg
08270-01	08000-01	08100-01	1 ensemble	0,280
08270-02	08000-02	08100-02	1 ensemble	0,570
08270-03	08000-03	08100-03	1 ensemble	2,295

08280

Plaque de perçage

avec palier support long



Matière, Finition :
Voir 08000 à 08180.

Exemple de commande :
nlm 08280-02

Référence	comprenant Plaque de perçage	comprenant Palier support long	comprenant Rondelles de comp. avec goupille cylindrique	Poids env. kg
08280-01	08000-01	08050-01	1 ensemble	0,315
08280-02	08000-02	08050-02	1 ensemble	0,655
08280-03	08000-03	08050-03	1 ensemble	2,495

Poignée de manutention

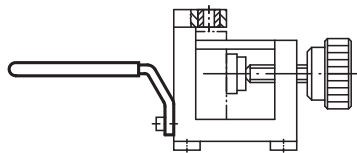
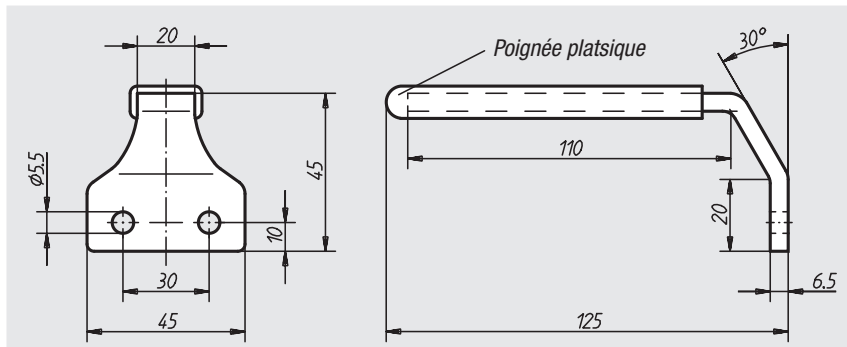
pour montages de perçage



Matière :
Alliage léger.

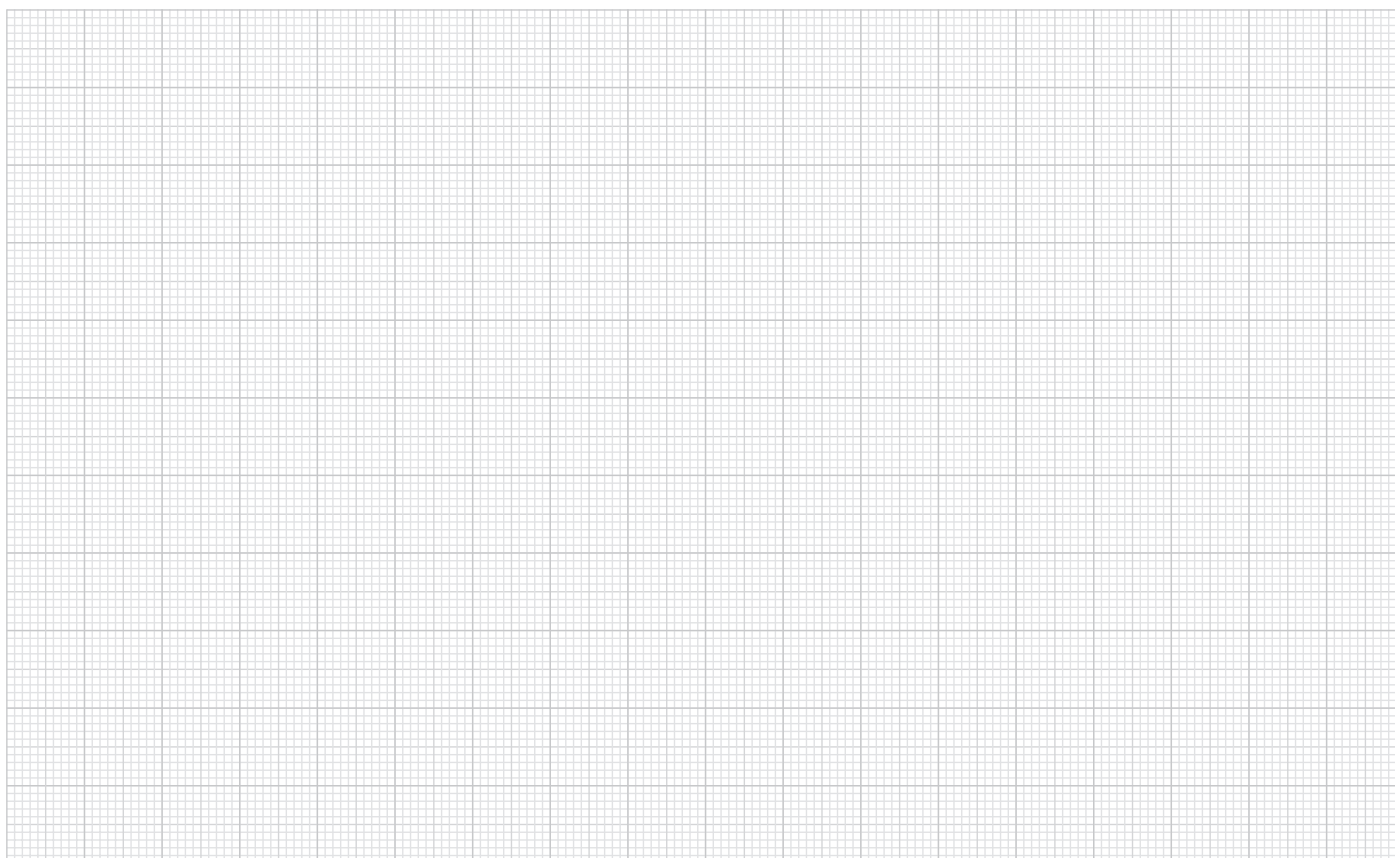
Finition :
Peinture: noir.

Exemple de commande :
nlm 08300-01



Référence	Poids env. kg
08300-01	0,070

Notes :



Montage de perçage DIN 6348

Les montages de perçage norelem permettent de minimiser les temps d'arrêt et les coûts machine par une réduction spectaculaire des temps de serrage. Grâce à leur conception universelle, nos montages de perçage font gagner du temps dans la conception et la réalisation d'outillages et ce, même pour la réalisation de petites séries.

On prépare la plaque de perçage et la plaque d'appui en fonction des entraxes de trous souhaités. La plaque de perçage est équipée de canons de perçage adéquats, tandis que la plaque d'appui reçoit des goupilles de fixation etc., afin de permettre un positionnement exact de la pièce. Le remplacement facile des plaques de perçage permet de préparer le montage très rapidement pour une autre pièce.

Finition :

Nos montages de perçage sont disponibles en 9 tailles. Ils se distinguent en fonction de la position de l'espace d'usinage par rapport aux colonnes. Dans les tailles 0 à 3S, l'espace d'usinage se situe en face des colonnes. Dans les tailles 3 à 5, l'espace d'usinage se situe entre les colonnes.

Fonctionnement :

La rotation du pignon hélicoïdal entraîne les deux colonnes à crémaillère qui portent la plaque porte canon. Lorsque la plaque porte canon entre en pression avec la pièce à percer, une réaction se produit sur la denture hélicoïdale qui crée un déplacement latéral du pignon, ce qui provoque le coincement de l'un des cônes. Le système devient indesserrable sauf action sur le levier de commande.

Le levier de serrage se monte indifféremment à droite ou à gauche. Pour se faire, il suffit de desserrer la vis à six pans creux située sur la face avant du cône droit, et de retourner le pignon pour placer le levier de serrage du côté droit.

Le serrage s'effectue en abaissant le levier de serrage, le desserrage en le remontant.

Le levier indexable peut s'encliqueter dans la position optimale, permettant ainsi un travail confortable, au choix en station assise ou debout.

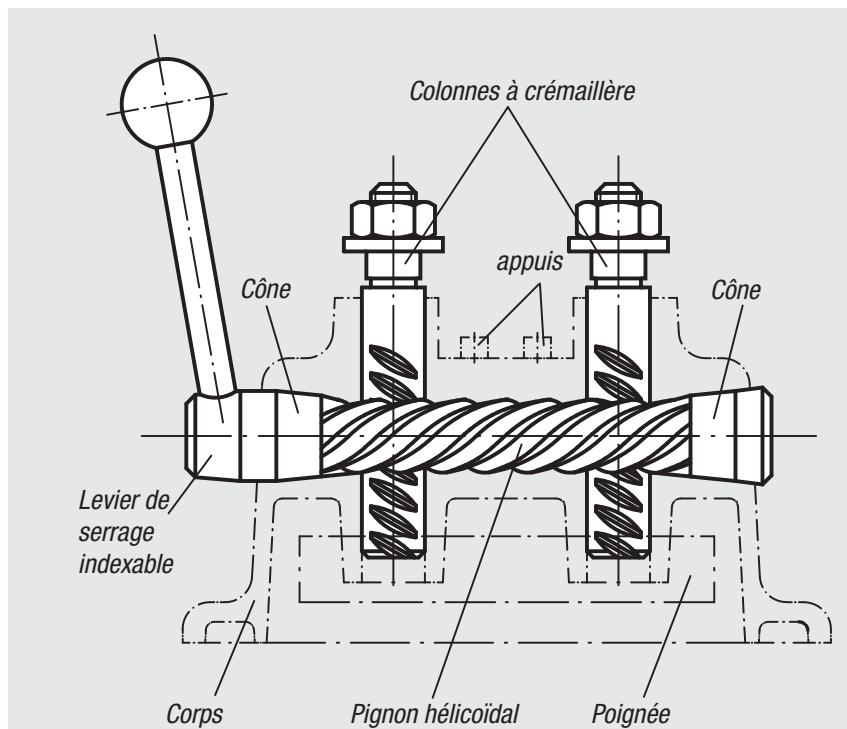


Tableau des forces :

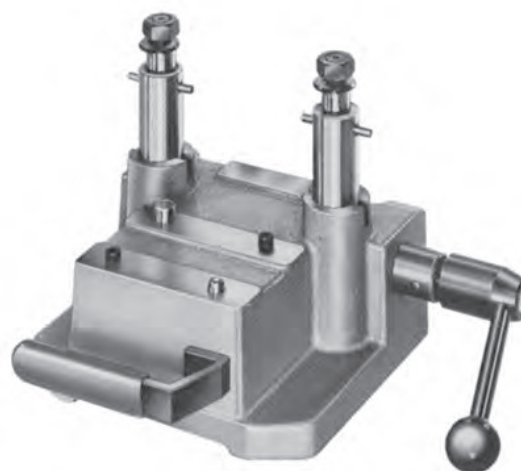
Force manuelle N	Taille							
	0	1	2	2S	3S	3	4	5
	Force de serrage N							
100	600	1200	1250	1250	1300	2800	3800	3800
200	1100	2100	2150	2150	2200	5500	5600	7600

Montage de perçage

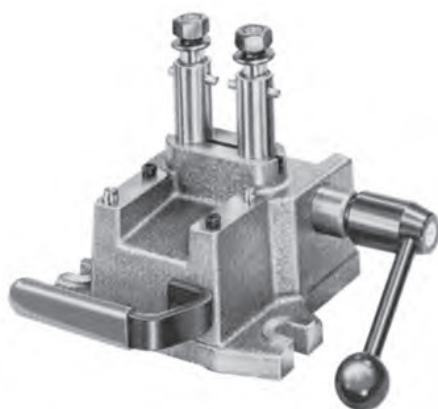
DIN 6348



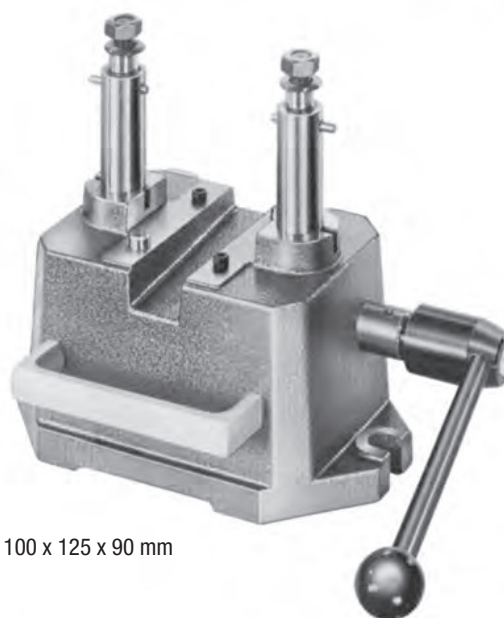
Taille 0: 60 x 32 x 34 mm



Taille 3 S: 125 x 100 x 72 mm



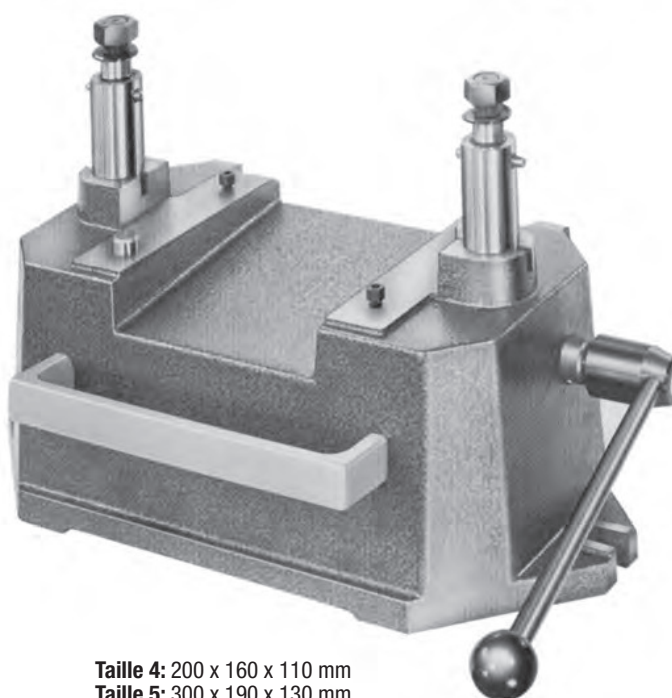
Taille 1: 80 x 50 x 60 mm
Taille 2: 100 x 60 x 70 mm



Taille 3: 100 x 125 x 90 mm



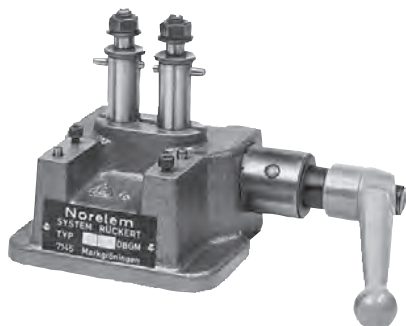
Taille 2 S: Cette taille offre un espace d'usinage élargi: 100 x 60 x 125 mm



Taille 4: 200 x 160 x 110 mm
Taille 5: 300 x 190 x 130 mm

Montage de perçage, taille 0-3 S

DIN 6348 extension de gamme

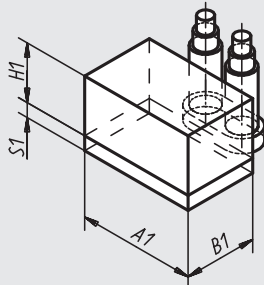


Exemple de commande :
nlm 08550-02

Nota :

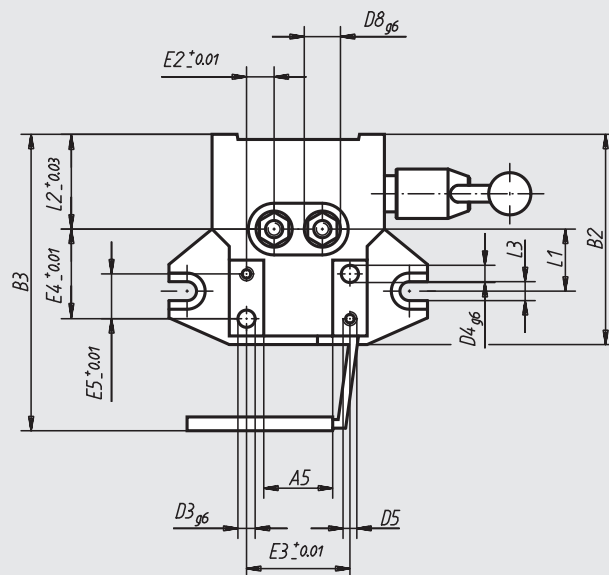
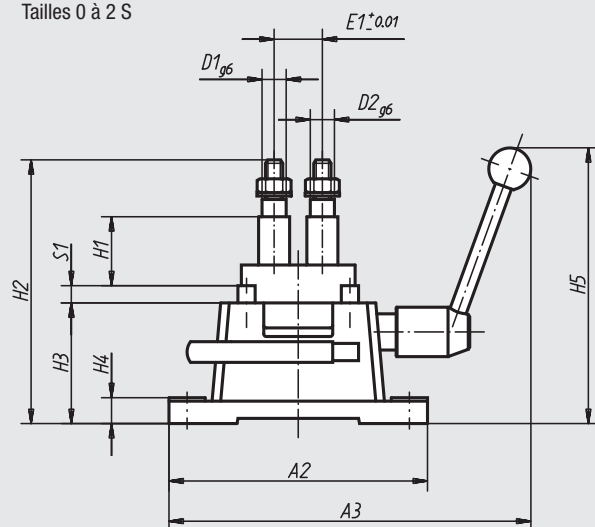
Accessoires :
voir 08570 à 08610 et 08640 à 08710.
Tableau des forces voir renseignements
techniques pour montage de perçage
DIN 6348.

Espace de travail

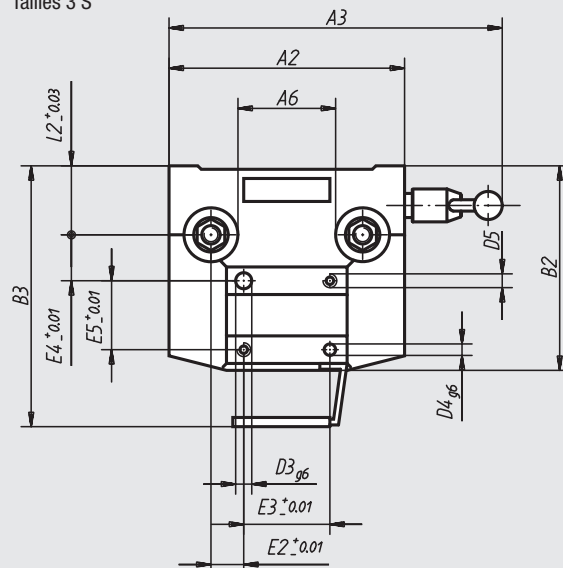


L'espace de travail s'élargit à volonté:
Pour les cotes A1 et B1 par l'insertion
de plaques de perçage et d'appui plus
grandes, pour les cotes H1 par l'insertion
de rallonges de colonne 08600 et 08610.

Tailles 0 à 2 S



Tailles 3 S



Montage de perçage, taille 0-3 S

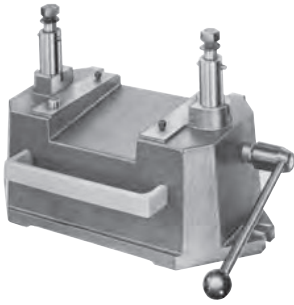
DIN 6348 extension de gamme

Référence	Taille	Encombrement selon DIN 6348	A1	A2	A3~	A5	A6	B1	B2~	B3~	D1	D2	D3	D4	D5	D8
08550-00	0	60x32	63	100	190	35	-	32	86	-	10	9	4	5	M4	15
08550-01	1	80x50	80	150	250	40	-	50	122	172	14	14	10	8	M6	18
08550-02	2	100x60	100	180	270	56	-	60	153	203	16	16	10	8	M6	25
08550-12	2 S	100x60x115	100	180	275	50	-	60	153	203	16	16	10	8	M6	25
08550-13	3 S	125x100	125	205	375	-	95	90	178	228	20	18	14	10	M6	30

Référence	E1	E2	E3	E4	E5	H1 min.	H1 max.	H2 min.	H2 max.	H3	H4	H5~	L1	L2	L3	S1	Course à 210°	Poids env. kg
08550-00	24	13	50	40	18	2	28	72	98	47	7	110	31	35	-	6	42	2,100
08550-01	28	16	60	46	20	8	50	121	163	70	15	180	36	55	11	10	42	4,300
08550-02	50	15	80	70	40	8	60	126	180	80	18	190	50	60	16	10	42	6,500
08550-12	50	15	80	70	40	63	115	138	190	25	18	190	50	60	16	10	42	6,000
08550-13	132	28,5	75	40	60	10	62	138	190	85	20	286	-	60	-	10	42	12,000

Montage de perçage, tailles 3 à 5

DIN 6348

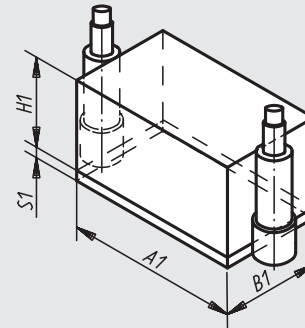


Exemple de commande :
nlm 08550-05

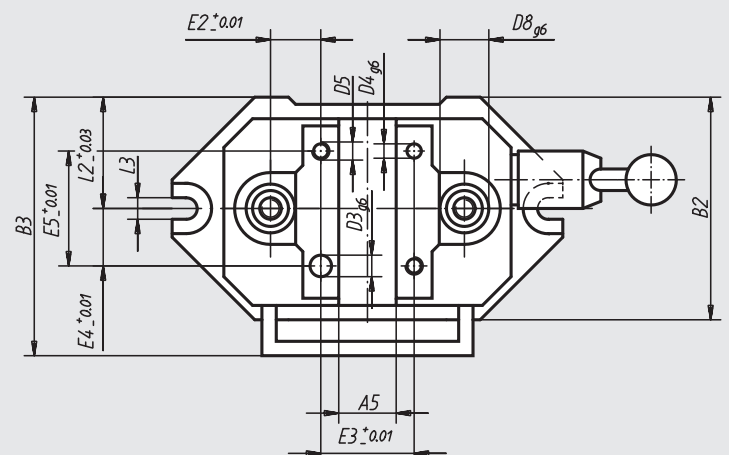
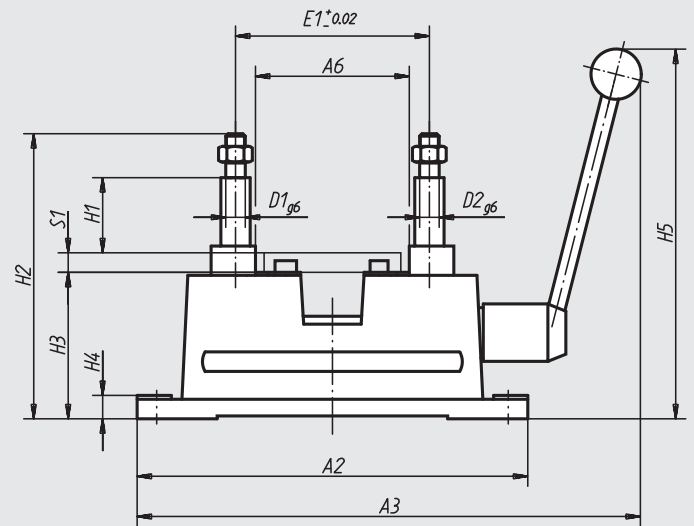
Nota :

Accessoires : voir 08570 à 08610. Tableau des forces voir renseignements techniques pour montage de perçage DIN 6348.

Espace de travail



L'espace de travail s'élargit à volonté:
Pour la cote B1 par insertion de plaques de perçage et d'appui plus grandes, pour la cote H1 par insertion de colonnes de prolongation 08600 et 08610.



Montage de perçage, tailles 3 à 5

DIN 6348

01000

02000

03000

04000

05000

06000

07000

08000

09000

20000

21000

22000

23000

Référence	Taille	Encombrement A1 selon DIN 6348		A2	A3~	A5	A6	B1	B2~	B3~	D1	D2	D3	D4	D5	D8
08550-03	3	100x125	85	270	340	39	95	125	155	195	20	18	14	10	M6	30
08550-04	4	200x160	188	400	480	120	195	160	195	235	20	18	14	10	M8	30
08550-05	5	300x190	278	530	660	180	285	190	238	278	24	22	20	18	M8	40

Référence	E1	E2	E3	E4	E5	H1 min.	H1 max.	H2 min.	H2 max.	H3	H4	H5~	L2	L3	S1	Course à 210°	Poids env. kg
08550-03	132	36	60	37,5	75	10	80	194	264	130	24	400	80	16	10	42	14
08550-04	236	43	150	50	100	5	95	205	295	152	24	420	100	16	15	42	23
08550-05	335	57,5	220	62,5	125	15	115	255	355	180	24	550	120	16	15	42	30

Plaque de perçage

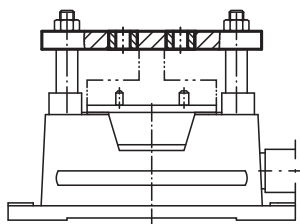
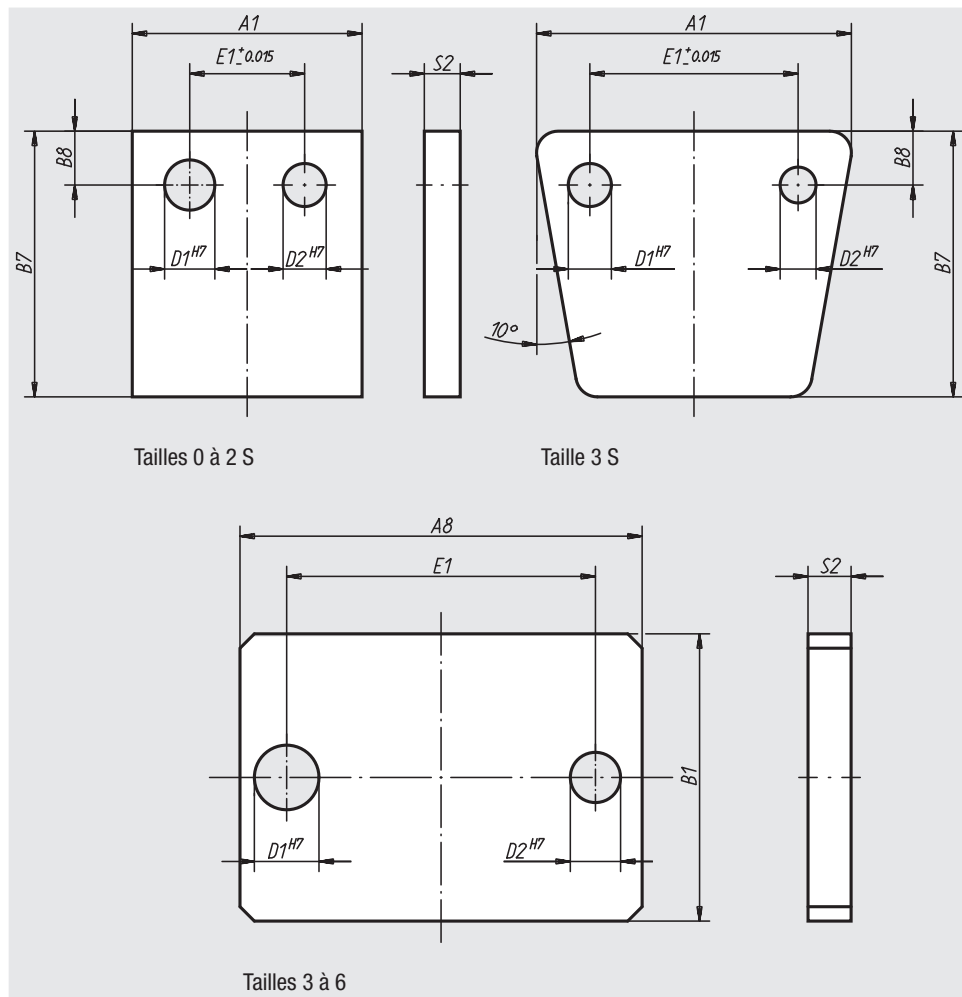
DIN 6348 extension de gamme



Matière :
Acier.

Finition :
Bruni.

Exemple de commande :
nlm 08570-03

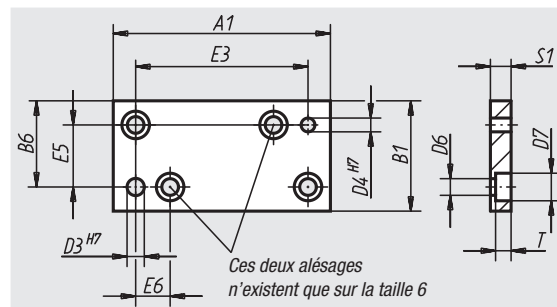


Référence	Finition	S'adapte au montage de perçage taille	Encombrement montage	A1	B7	B8	E1	D1	D2	S2	Poids env. kg
08570-00	Tailles 0 à 3 S	0	60 x 32	50	56	9	24	10	9	8	0,160
08570-01	Tailles 0 à 3 S	1	80 x 50	80	80	14	28	14	14	12	0,500
08570-02	Tailles 0 à 3 S	2	100 x 60	100	96	16	50	16	16	14	0,900
		2 S	100 x 60 x 115								
08570-13	Tailles 0 à 3 S	3 S	125 x 100	168	130	17	132	20	18	16	2,300

Référence	Finition	S'adapte au montage de perçage taille	Encombrement montage	A8	B1	E1	D1	D2	S2	Poids env. kg
08570-03	Tailles 3 à 6	3	100 x 125	170	125	132 ±0,015	20	18	16	2,600
08570-04	Tailles 3 à 6	4	200 x 160	275	160	236 ±0,015	20	18	16	5,500
08570-05	Tailles 3 à 6	5	300 x 190	380	190	335 ±0,015	24	22	20	11,000
08570-06	Tailles 3 à 6	6	400 x 250	530	215	460 ±0,025	26	24	27	26,600

Plaque d'appui

DIN 6348

**Matière :**

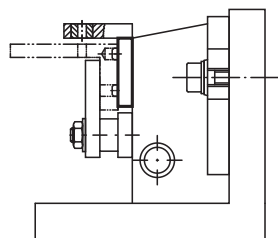
Acier.

Finition :

Bruni.

Exemple de commande :

nlm 08580-05

Nota :* $\pm 0,01$ ** $\pm 0,015$ 

Référence	S'adapte au montage de perçage taille	Encombrement montage	A1	B1	B6	D3	D4	D6	D7	E3	E5	E6	S1	T	Poids env. kg
08580-00	0	60 x 32	63	32	25	4	5	4,5	8	50*	18*	-	6	4,6	0,100
08580-01	1	80 x 50	80	50	30	10	8	6,6	11	60*	20*	-	10	6,8	0,300
08580-02	2	100 x 60	100	60	50	10	8	6,6	11	80*	40*	-	10	6,8	0,500
	2 S	100 x 60 x 115													
08580-03	3	100 x 125	85	125	100	14	10	6,6	11	60**	75**	-	10	6,8	0,900
	3 S	125 x 100													
08580-04	4	200 x 160	188	160	130	14	10	9	15	150**	100**	-	15	9	3,500
08580-05	5	300 x 190	278	190	157,5	20	18	9	15	220**	125**	-	15	9	5,700
08580-06	6	400 x 250	400	250	225	20	18	13,5	20	320**	200**	40	18	13	12,000

Rallonge de colonne



Matière :

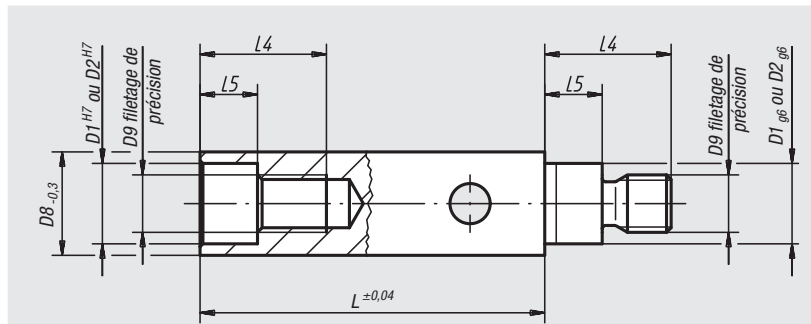
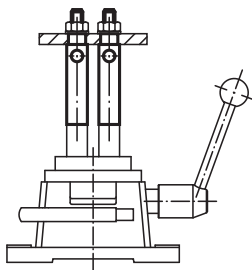
Acier de cémentation 1.7139.

Finition :

Cémenté, trempé et bruni.

Exemple de commande :

nIm 08600-01 (deux pièces)



Référence	S'adapte au montage de perçage taille	D1	D2	D8	D9	L	L4	L5	Poids env. kg l'unité
08600-01	1	14	14	22	M10x1	60	22	10	0,100
08600-02	2; 2 S	16	16	25	M14x1,5	60	28	12	0,150
08600-03	3; 3 S; 4	20	18	30	M14x1,5	60	32	14,5	0,300
08600-05	5	24	22	40	M20x1,5	60	43	18	0,600
08600-06	6	26	24	40	M20x1,5	70	46	22	0,650

Rallonge de colonne



Matière :

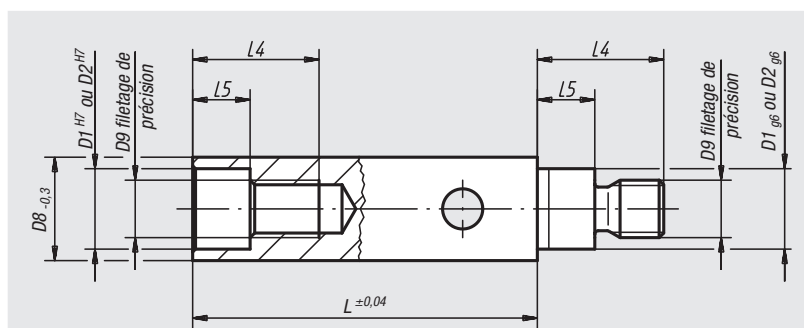
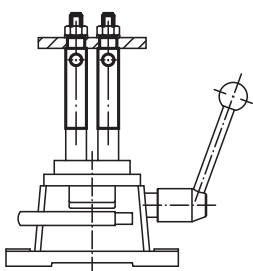
Acier de cémentation 1.0401.

Finition :

Trempé et bruni.

Exemple de commande :

nIm 08610-03 (deux pièces)



Référence	S'adapte au montage de perçage taille	D1	D2	D8	D9	L	L4	L5	Poids env. kg l'unité
08610-02	2; 2 S	16	16	25	M14x1,5	120	28	12	0,450
08610-03	3; 3 S; 4	20	18	30	M14x1,5	120	32	14,5	0,650
08610-05	5	24	22	40	M20x1,5	120	43	18	1,200
08610-06	6	26	24	40	M20x1,5	120	46	22	1,300

Montage de perçage pour pièces cylindriques

Finition :

A comprenant :

- 08550 montage de perçage DIN 6348
- 08710 prisme avec butée
- 08641 plaque support
- 08640 plateau de perçage à indexation avec 16 diamètres de canons de perçage courants, voir tableau; possibilité de réalisation de cotes intermédiaires à l'aide de douilles de perçage amovibles, DIN 173.

B comprenant :

- 08550 montage de perçage DIN 6348
- 08710 prisme avec butée
- 08641 plaque support (pour la taille 2, ce composant n'est pas indispensable; cela réduit néanmoins l'ouverture de serrage max. de 30 mm).
- 08650 plaque de support pour douilles de perçage munie de 4 logements pour canons de perçage amovibles, tailles 5 à 8, Ø 8, Ø 10, Ø 12 et Ø 15. Possibilité de réalisation de cotes intermédiaires à l'aide de canons de perçage amovibles, DIN 173. Plaques de support pour canons de perçage au choix, tailles 1 à 4, voir tableau. Tous nos supports pour canons de perçage s'adaptent à la plaque de support, tailles 0 et 2.

Exemple de commande :

nIm 08630-12

Nota :

Nos montages de perçage pour pièces cylindriques conviennent tout particulièrement pour le perçage d'alésages transversaux dans des pièces tournées. L'élément de base est constitué du montage de perçage DIN 6348, taille 0 ou 2. En lieu et place de la plaque de support normale, on utilise un prisme d'appui à butée réglable, à échelle millimétrique et vernier. Sur les colonnes, on monte au choix soit le plateau de perçage à indexation, soit la plaque de support pour douilles de perçage. L'assemblage ultra simple ne nécessite aucune connaissance spécifique. Tous les composants sont disponibles séparément, et peuvent être réassortis sans problème. Ils sont interchangeables entre les variantes A et B. En cas d'utilisation de canons de perçage amovibles, le logement peut servir à toutes sortes d'opérations d'usinage : perçage, lamage, alésage ou taraudage.

Taille 0 pour pièces d'un diamètre compris entre 2 et 28 mm

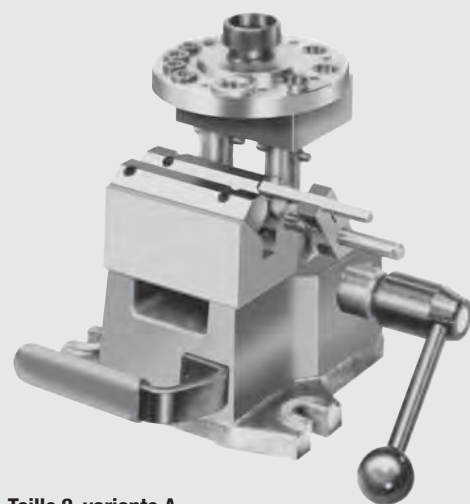


Taille 0, variante A
Avec prisme et plateau de perçage à indexation

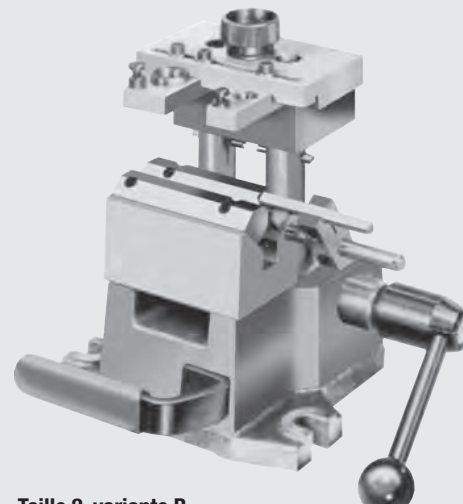


Taille 0, variante B
Avec prisme et supports pour canons de perçage; échelle de réglage des supports: 64 mm

Taille 2 pour pièces d'un diamètre compris entre 6 et 60 mm



Taille 2, variante A
Avec prisme et plateau de perçage à indexation

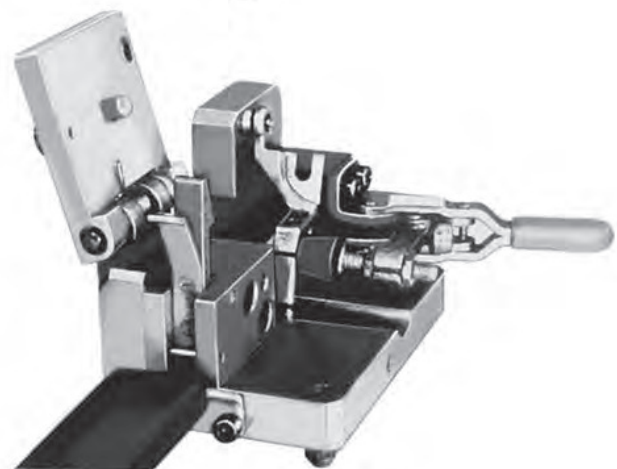
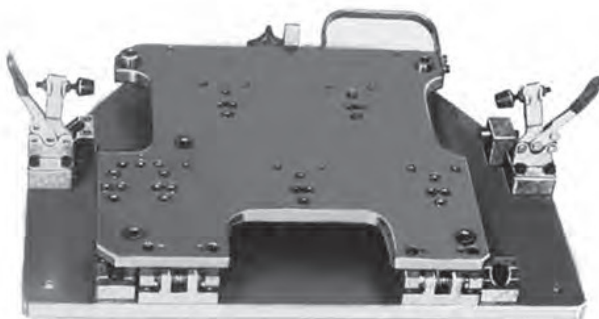
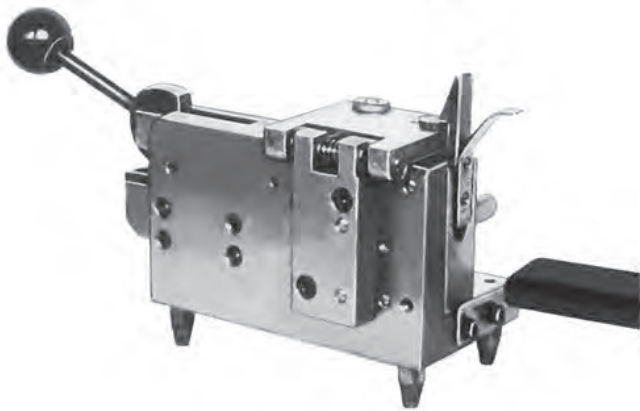
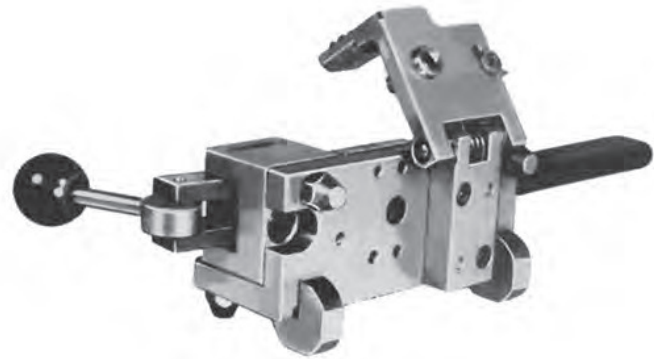
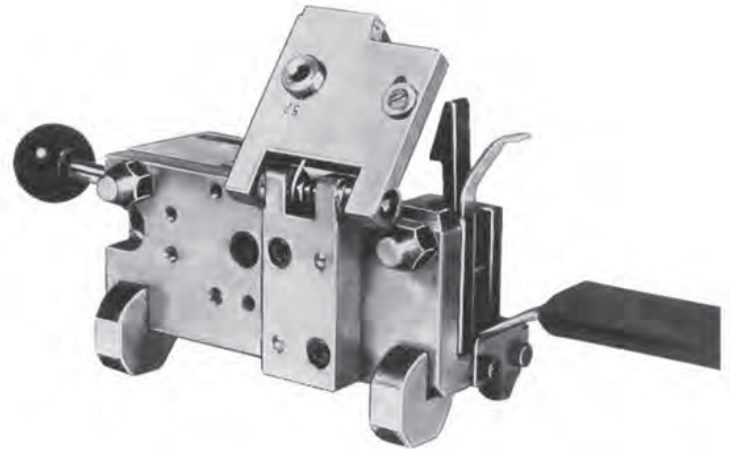
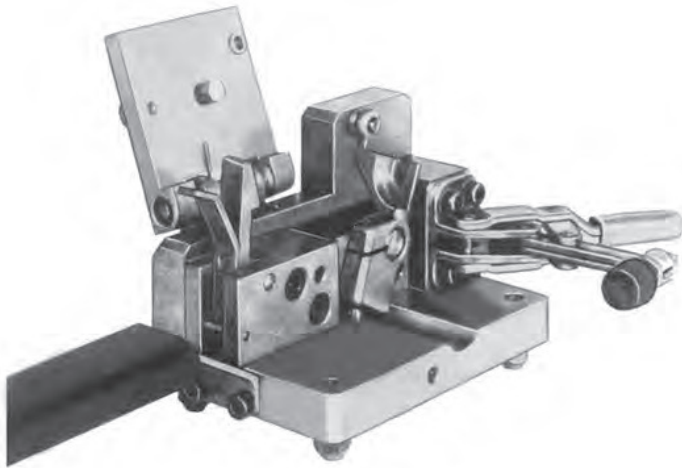


Taille 2, variante B
Avec prisme et supports pour canons de perçage; échelle de réglage des supports: 100 mm

Pour l'alignement exact des arêtes supérieures du prisme, caler un arbre d'un diamètre approximatif de 10 mm, avant de serrer la vis à tête à six pans creux.

Référence	Taille	Finition	Poids env. kg
08630-10	0	A	3,000
08630-12	2	A	7,000
08630-20	0	B	3,000
08630-22	2	B	7,000

Exemples d'utilisation de montages de perçage divers, réalisés exclusivement avec des composants norelem :



Plateau à indexation

pour montage de perçage

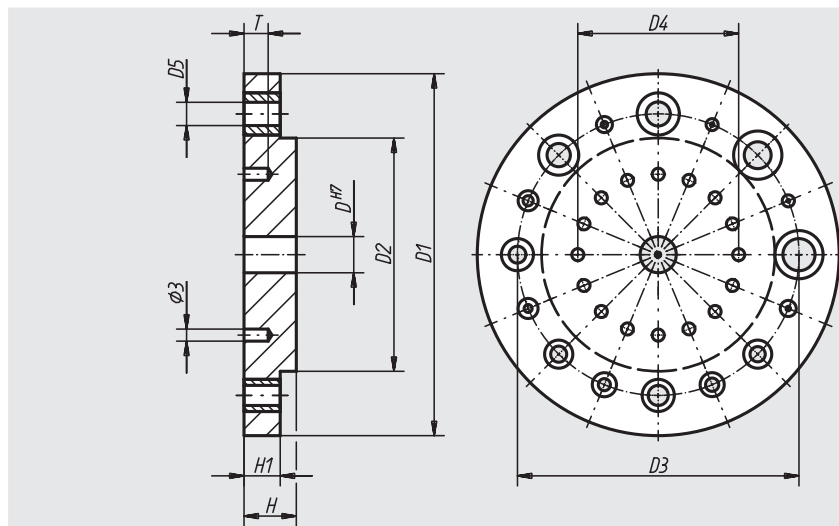
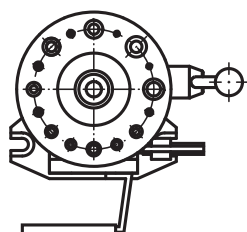


Matière :
Acier 1.0036.

Finition :
Naturelle.

Exemple de commande :
nlm 08640-00

Nota :
Sur demande, les plateaux à indexations peuvent être équipés en fonction de vos spécifications; à défaut, ils sont livrés avec des avant-trous alésés, Ø 4 mm.



* Douille de base pour douilles de perçage amovibles.

Référence	S'adapte au montage de perçage pour pièces cylindriques, taille	D	D1	D2	D3	D4	H	H1	T	D5 Douilles de perçage emmanchées	Poids env. kg
08640-00	0	9	90	58	70	40	13	9	6	0,7 / 0,9 / 1,1 / 1,6 / 2 / 2,5 / 3 / 3,3 / 3,8 / 4 / 4,2 / 5 / 5,8 / 6 / 6,7 / 8*	0,200
08640-02	2	16	125	67	94	60	18	12	6	3 / 3,3 / 3,8 / 4 / 4,2 / 5 / 5,8 / 6* / 6,7 / 8* / 8,4 / 10* / 11,8 / 12* / 13,8 / 15*	0,300

Plaque de support pour pièces cylindriques

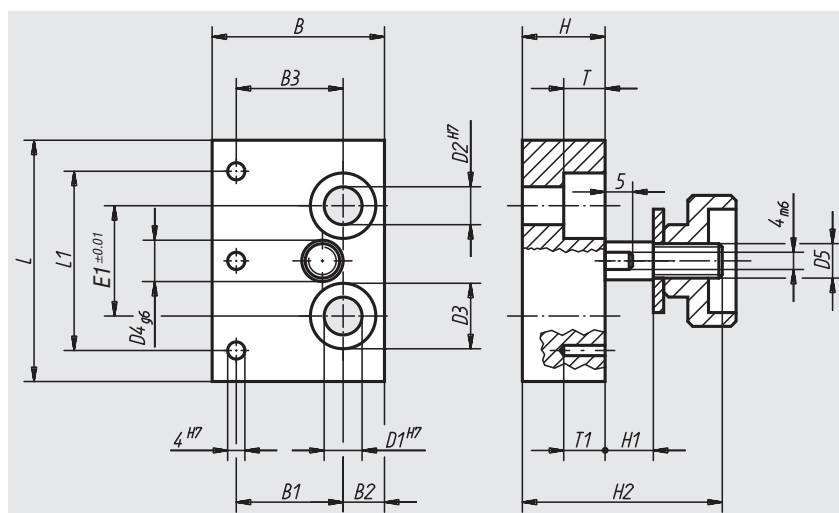
pour montage de perçage



Matière :
Acier 1.0036.

Finition :
Naturelle.

Exemple de commande :
nlm 08641-00



Référence	S'adapte au montage de perçage pour pièces cylindriques, taille	D1	D2	D3	D4	D5	E1	L	L1	B	B1	B2	B3	H	H1	H2	T	T1	Poids env. kg
08641-00	0	10	9	14,5	9	M8	24	55	40	40	24	10	20	19	11	45	9	10	0,360
08641-02	2	16	16	31	16	M10	50	90	80	65	29,8	19	29,8	29	15	60	15	10	1,250

Plaque de support pour douilles de perçage

pour montage de perçage pour pièces cylindriques



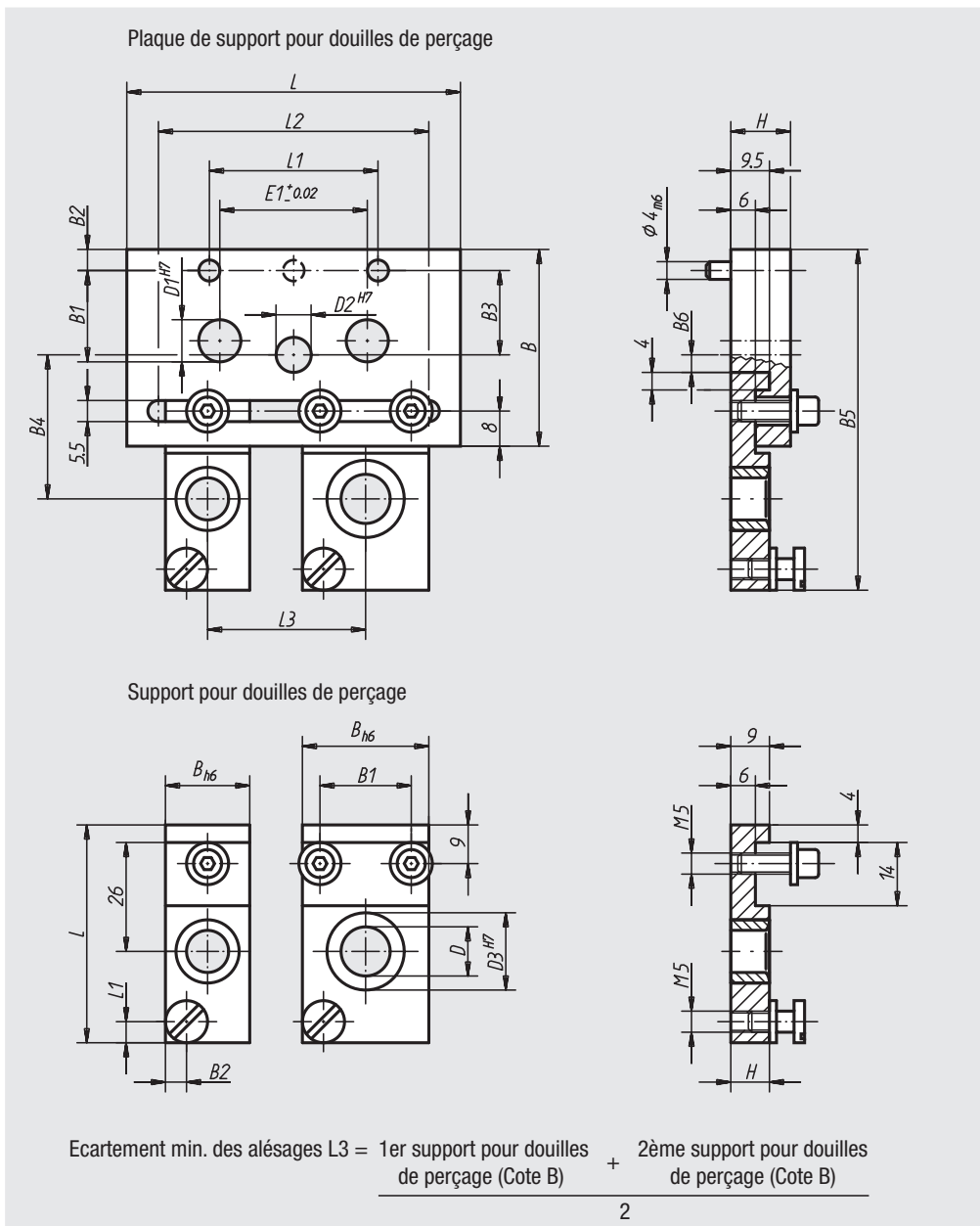
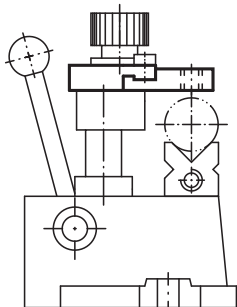
Matière :
Acier 1.0036.

Finition :
Naturelle.

Exemple de commande :
nlm Plaque de support pour douilles de perçage : 08650-02
Support pour douilles de perçage : 08650-12X3,9
(Indiquer la cote D)

Nota :
Prière de commander les supports pour douilles de perçage assortis à la plaque de support.

* Douille de base pour douilles de perçage amovibles.

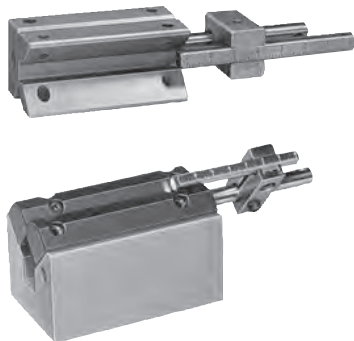


Référence	Finition	S'adapte au montage de perçage pour pièces cylindriques, taille	D1	D2	E1	L	L1	L2	B	B1	B2	B3	B4	B5 pour support Taille 1 et 2	B5 pour support Taille 3 à 8	B6	H	Poids env. kg
08650-00	Plaque de support pour douilles de perçage	0	-	9	-	80	40	64	47	-	5	20	35	66	82	5	14	0,308
08650-02	Plaque de support pour douilles de perçage	2	16	16	50	120	80	100	68	26	4	30	47	87	113	17	19	0,950

Référence	Finition	Taille	D douilles de perçage compatibles	D douilles de perçage compatibles de	D douilles de perçage compatibles à	D3	L	L1	B	B1	B2	H	Poids env. kg
08650-10	Support pour douilles de perçage	1	-	0,4	3,3	3	36	-	8	-	-	10	0,020
08650-12	Support pour douilles de perçage	2	-	3,4	6	4	36	-	12	-	-	10	0,030
08650-13	Support pour douilles de perçage	3	-	6,1	10	4	52	-	20	-	-	10	0,075
08650-14	Support pour douilles de perçage	4	-	10,1	15	4	52	-	30	20	-	10	0,115
08650-15	Support pour douilles de perçage	5	8*	-	-	-	52	5	20	-	5	10	0,072
08650-16	Support pour douilles de perçage	6	10*	-	-	-	52	5	20	-	5	12	0,079
08650-17	Support pour douilles de perçage	7	12*	-	-	-	52	5	30	20	5	12	0,120
08650-18	Support pour douilles de perçage	8	15*	-	-	-	52	5	30	20	5	12	0,121

Prisme

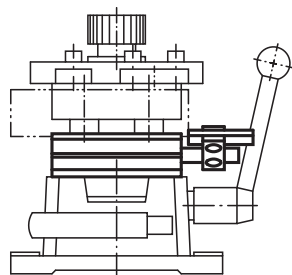
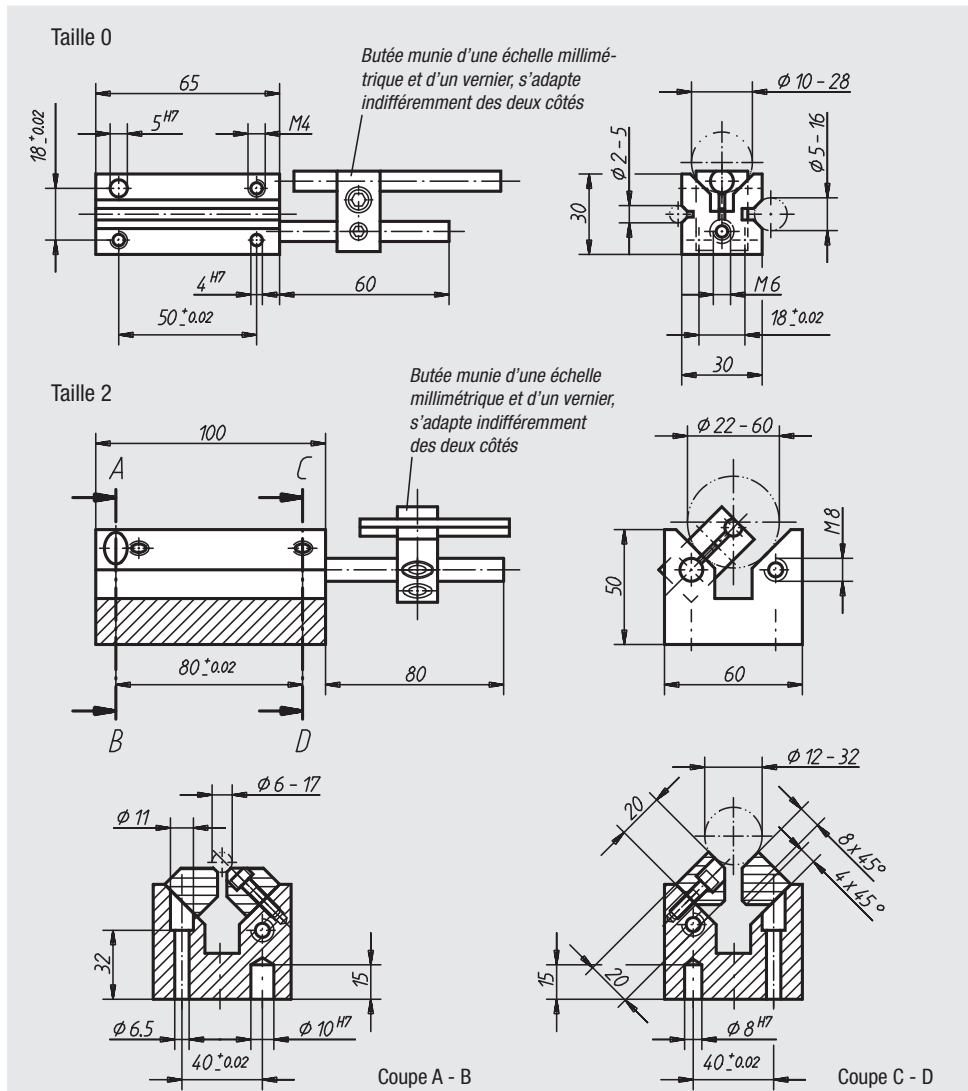
à butée



Matière :
Prisme en acier 1.0531.
Mors en acier.

Finition :
Prisme : naturel.
Mors : brunis et rectifiés.

Exemple de commande :
nlm 08710-02



Référence	S'adapte au montage de perçage pour pièces cylindriques, taille	Poids env. kg
08710-00	0	0,390
08710-02	2	2,250

Douille de perçage cylindrique

DIN 179


Matière :

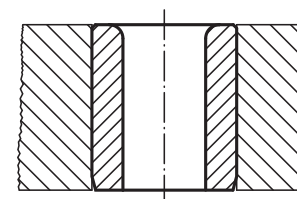
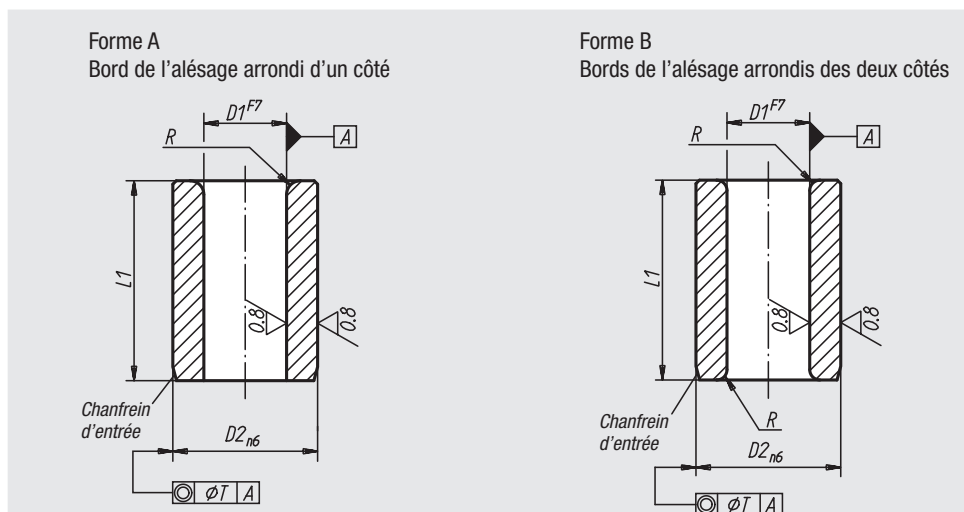
Acier de cémentation spécial.

Finition :

Trempe, dureté HV 740 ±80, classe de résistance 10 et rectifié.

Exemple de commande :

nlm 08900-A0120X06

(Douille de perçage cylindrique, Forme A avec $D1 = 1,2$ mm et $L = 6$ mm)

D1	D2	L1	Finition	R	T
de 0,4 à 0,8	3	6	court	1	0,01
de 0,9 à 1,0	3	6/9	court/moyen	1	0,01
de 1,1 à 1,8	4	6/9	court/moyen	1	0,01
de 1,9 à 2,6	5	6/9	court/moyen	1	0,01
de 2,7 à 3,3	6	8/12/16	court/moyen/long	1	0,01
de 3,4 à 4,0	7	8/12/16	court/moyen/long	1	0,01
de 4,1 à 5,0	8	8/12/16	court/moyen/long	1	0,01
de 5,1 à 6,0	10	10/16/20	court/moyen/long	1,5	0,02
de 6,1 à 8,0	12	10/16/20	court/moyen/long	1,5	0,02
de 8,1 à 10,0	15	12/20/25	court/moyen/long	2	0,02
de 10,1 à 12,0	18	12/20/25	court/moyen/long	2	0,02
de 12,1 à 15,0	22	16/28/36	court/moyen/long	2	0,02
de 15,5 à 18,0	26	16/28/36	court/moyen/long	2	0,02
de 18,5 à 22,0	30	20/36/45	court/moyen/long	3	0,02
de 22,5 à 26,0	35	20/36/45	court/moyen/long	3	0,02
de 26,5 à 30,0	42	25/45/56	court/moyen/long	3	0,02
de 30,5 à 35,0	48	25/45/56	court/moyen/long	3	0,04
de 35,5 à 42,0	55	30/56/67	court/moyen/long	3,5	0,04
de 42,5 à 48,0	62	30/56/67	court/moyen/long	3,5	0,04

Douille de perçage à collerette

DIN 172

**Matière :**

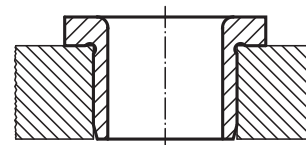
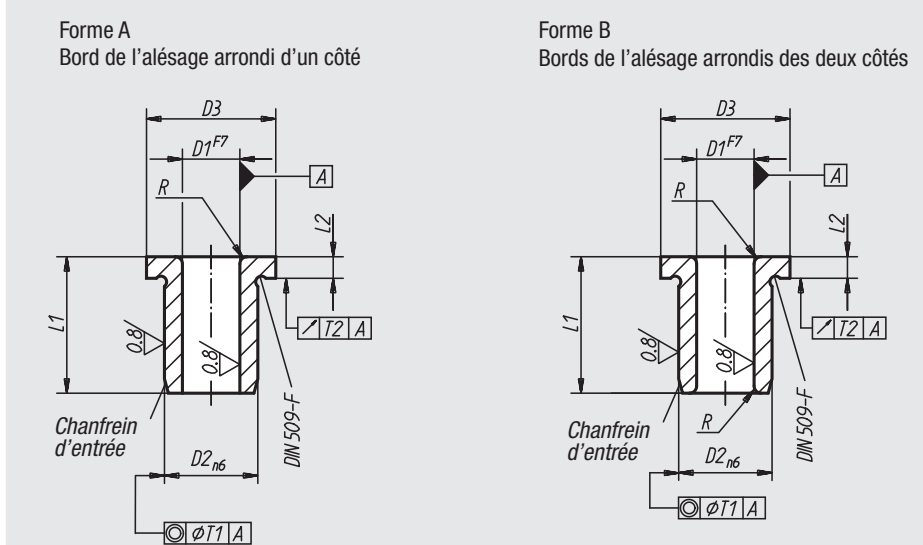
Acier de cémentation spécial.

Finition :

Trempe, dureté HV 740 ±80, classe de résistance 10 et rectifié.

Exemple de commande :

nlm 08910-A0120X09

(Douille de perçage cylindrique, Forme A avec $D1 = 1,2$ mm et $L1 = 9$ mm)

D1	D2	D3	L1	Finition	L2	R	T1	T2
de 0,4 à 0,8	3	6	6	moyen	2	1	0,01	0,03
de 0,9 à 1,0	3	6	6/9/10	court/moyen	2	1	0,01	0,03
de 1,1 à 1,8	4	7	6/9	court/moyen	2	1	0,01	0,03
de 1,9 à 2,6	5	8	6/9	court/moyen	2	1	0,01	0,03
de 2,7 à 3,3	6	9	8/12/16	court/moyen/long	2,5	1	0,01	0,03
de 3,4 à 4,0	7	10	8/12/16	court/moyen/long	2,5	1	0,01	0,03
de 4,1 à 5,0	8	11	8/12/16	court/moyen/long	2,5	1	0,01	0,03
de 5,1 à 6,0	10	13	10/16/20	court/moyen/long	3	1,5	0,02	0,03
de 6,1 à 8,0	12	15	10/16/20	court/moyen/long	3	1,5	0,02	0,03
de 8,1 à 10,0	15	18	12/20/25	court/moyen/long	3	2	0,02	0,03
de 10,1 à 12,0	18	22	12/20/25	court/moyen/long	4	2	0,02	0,03
de 12,1 à 15,0	22	26	16/28/36	court/moyen/long	4	2	0,02	0,03
de 15,5 à 18,0	26	30	16/28/36	court/moyen/long	4	2	0,02	0,03
de 18,5 à 22,0	30	34	20/36/45	court/moyen/long	5	3	0,02	0,03
de 22,5 à 26,0	35	39	20/36/45	court/moyen/long	5	3	0,02	0,05
de 26,5 à 30,0	42	46	25/45/56	court/moyen/long	5	3	0,02	0,05
de 30,5 à 35,0	48	52	25/45/56	court/moyen/long	5	3	0,04	0,05
de 35,5 à 42,0	55	59	30/56/67	court/moyen/long	5	3,5	0,04	0,05
de 42,5 à 48,0	62	66	30/56/67	court/moyen/long	6	3,5	0,04	0,05

Douille de perçage amovible

DIN 173


Matière :

Acier de cémentation spécial.

Finition :

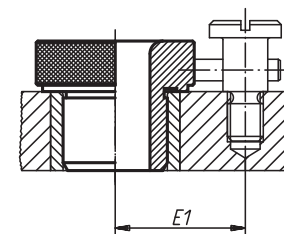
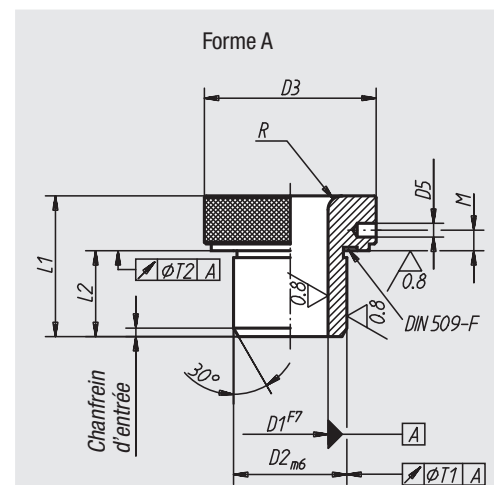
Trempe, dureté HV 780 ±40, classe de résistance 10, rectifié. Sans rainure d'introduction.

Exemple de commande :

nlm 08920-A1000X15 (Douille de perçage amovible, Forme A avec D1 = 10 mm et D2 = 15 mm, complète, avec goupille cylindrique)

Nota :

Toutes nos douilles de perçage amovibles portent le marquage de la cote de l'alésage sur le bord supérieur de la collerette, p. ex. 10. En guise de butée, on utilise une vis d'arrêt DIN 173, partie 1.



D1	D2	D3	D5	M	L1	L2	Distance E1 jusqu'au centre de l'alésage pour vis d'arrêt	R	T1	T2
de 2,5 à 4,0	8	16	2,5	4	20	10	15	3	0,02	0,005
de 4,1 à 6,0	10	19	2,5	4	22	12	16,5	3	0,02	0,005
de 6,1 à 8,0	12	22	3	4	24	12	19,5	4	0,02	0,005
de 8,1 à 10,0	15	26	3	4	28	16	21,5	5	0,02	0,005
de 10,1 à 12,0	18	30	3	4	28	16	23,5	5	0,02	0,005
de 12,1 à 15,0	22	35	5	5	36	20	28	5	0,02	0,005
de 15,5 à 18,0	26	40	5	5	36	20	30,5	5	0,02	0,005
de 18,5 à 22,0	30	47	5	5	36	20	34	6	0,02	0,005
de 22,5 à 26,0	35	55	6	6	45	25	38	6	0,04	0,008
de 26,5 à 30,0	42	62	6	6	45	25	41,5	6	0,04	0,008
de 30,5 à 35,0	48	69	6	6	50	30	45	8	0,04	0,008
de 35,5 à 42,0	55	77	6	6	50	30	49	8	0,04	0,008
de 42,5 à 48,0	62	85	8	7,5	55	35	53	8	0,04	0,008

Douille de perçage amovible

DIN 173, partie 1



Matière :
Acier de cémentation spécial.

Finition :
Trempe, dureté HV 780 ±40, classe de résistance 10, rectifié.

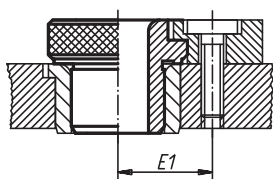
Exemple de commande :
nlm 08920-K0400X16 (Douille de perçage amovible, Forme K avec D1 = 4 mm et L1 = 16 mm)

Nota :
Toutes nos douilles de perçage amovibles portent le marquage de la cote de l'alésage et du diamètre d'ajustage sur le bord supérieur de la collerette, p.ex. 15 F7.

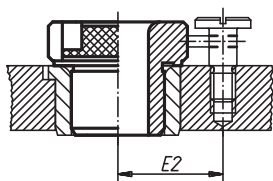
La douille de perçage amovible Forme K s'utilise comme douille de changement rapide. En guise de butée on utilise des goupilles cylindriques ou des goupilles spiralées, associées à une vis d'arrêt DIN 173, partie 1. On peut également bloquer la douille avec une bride de serrage, DIN 173, partie 1 et une vis à tête cylindrique DIN 912.

E2 = Entraxe des alésages en cas d'utilisation de goupilles cylindriques ou de brides d'arrêt.

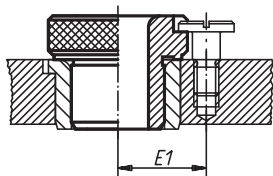
Exemple d'utilisation:



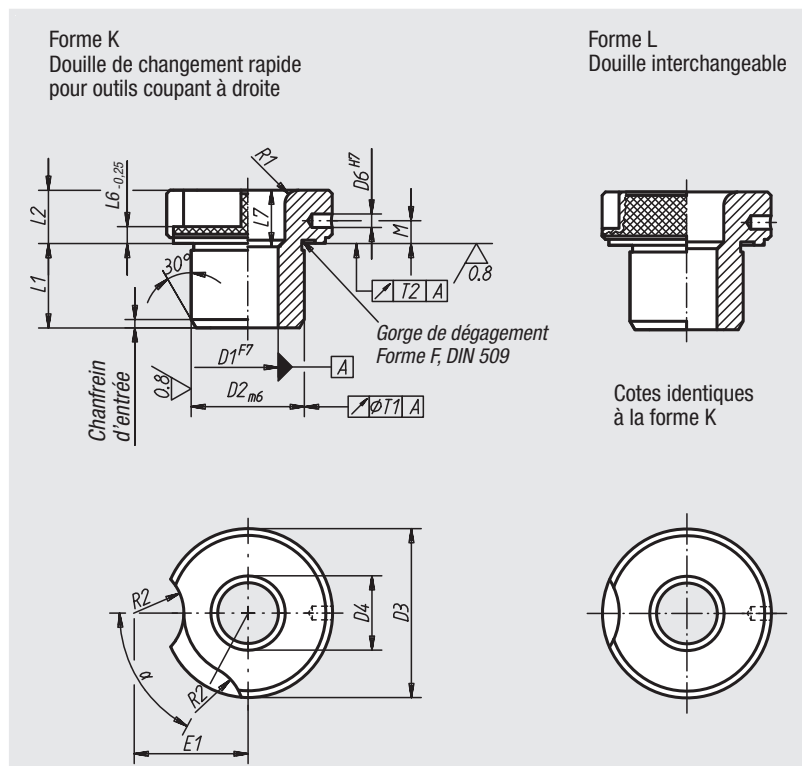
Douille de changement rapide, forme K, avec douille de perçage à collerette, DIN 172 ou douille de perçage, DIN 179



Douille de changement rapide, forme K, avec douille de perçage à collerette, DIN 172 ou douille de perçage, DIN 179



Douille interchangeable, forme L, avec douille de perçage à collerette, DIN 172 ou douille de perçage, DIN 179



D1	Finition	D2	D3	D4	D6	L1	L2	L6	L7	M	T1	T2	R1	R2	E1	E2	α
de 2,3 à 4,0	court	8	15	-	2,5	10	8	3	-	4,25	0,02	0,005	1,5	7	11,5	15	65°
de 2,3 à 4,0	moyen	8	15	4,5	2,5	16	8	3	6	4,25	0,02	0,005	1,5	7	11,5	15	65°
de 4,1 à 6,0	court	10	18	-	2,5	12	8	3	-	4,25	0,02	0,005	2	7	13	17	65°
de 4,1 à 6,0	moyen	10	18	6,5	2,5	20	8	3	8	4,25	0,02	0,005	2	7	13	17	65°
de 4,1 à 6,0	long	10	18	6,5	2,5	25	8	3	13	4,25	0,02	0,005	2	7	13	17	65°
de 6,1 à 8,0	court	12	22	-	3	12	10	4	-	6	0,02	0,005	2	8,5	16,5	20	60°
de 6,1 à 8,0	moyen	12	22	8,5	3	20	10	4	8	6	0,02	0,005	2	8,5	16,5	20	60°
de 6,1 à 8,0	long	12	22	8,5	3	25	10	4	13	6	0,02	0,005	2	8,5	16,5	20	60°
de 8,1 à 10,0	court	15	26	-	3	16	10	4	-	6	0,02	0,005	2	8,5	18	22	50°
de 8,1 à 10,0	moyen	15	26	10,5	3	28	10	4	12	6	0,02	0,005	2	8,5	18	22	50°
de 8,1 à 10,0	long	15	26	10,5	3	36	10	4	20	6	0,02	0,005	2	8,5	18	22	50°
de 10,1 à 12,0	court	18	30	-	3	16	10	4	-	6	0,02	0,005	2	8,5	20	24	50°
de 10,1 à 12,0	moyen	18	30	12,5	3	28	10	4	12	6	0,02	0,005	2	8,5	20	24	50°
de 10,1 à 12,0	long	18	30	12,5	3	36	10	4	20	6	0,02	0,005	2	8,5	20	24	50°
de 12,1 à 15,0	court	22	34	-	5	20	12	5,5	-	7	0,02	0,005	3	10,5	23,5	28	35°
de 12,1 à 15,0	moyen	22	34	15,5	5	36	12	5,5	16	7	0,02	0,005	3	10,5	23,5	28	35°
de 12,1 à 15,0	long	22	34	15,5	5	45	12	5,5	25	7	0,02	0,005	3	10,5	23,5	28	35°
de 15,5 à 18,0	court	26	39	-	5	20	12	5,5	-	7	0,02	0,005	3	10,5	26	31	35°
de 15,5 à 18,0	moyen	26	39	19	5	36	12	5,5	16	7	0,02	0,005	3	10,5	26	31	35°
de 15,5 à 18,0	long	26	39	19	5	45	12	5,5	25	7	0,02	0,005	3	10,5	26	31	35°
de 18,5 à 22,0	court	30	46	-	5	25	12	5,5	-	7	0,02	0,005	3	10,5	29,5	35	30°
de 18,5 à 22,0	moyen	30	46	23	5	45	12	5,5	20	7	0,02	0,005	3	10,5	29,5	35	30°
de 18,5 à 22,0	long	30	46	23	5	56	12	5,5	31	7	0,02	0,005	3	10,5	29,5	35	30°
de 22,5 à 26,0	court	35	52	-	6	25	12	5,5	-	7	0,04	0,008	3	10,5	32,5	37	30°
de 22,5 à 26,0	moyen	35	52	27	6	45	12	5,5	20	7	0,04	0,008	3	10,5	32,5	37	30°
de 22,5 à 26,0	long	35	52	27	6	56	12	5,5	31	7	0,04	0,008	3	10,5	32,5	37	30°
de 26,5 à 30,0	court	42	59	-	6	30	12	5,5	-	7	0,04	0,008	3	10,5	36	41	30°
de 26,5 à 30,0	moyen	42	59	31	6	56	12	5,5	26	7	0,04	0,008	3	10,5	36	41	30°
de 26,5 à 30,0	long	42	59	31	6	67	12	5,5	37	7	0,04	0,008	3	10,5	36	41	30°

Bride d'arrêt

DIN 173 partie 1



Matière :

Bride d'arrêt : acier 1.0711.
Vis à tête cylindrique : acier.

Finition :

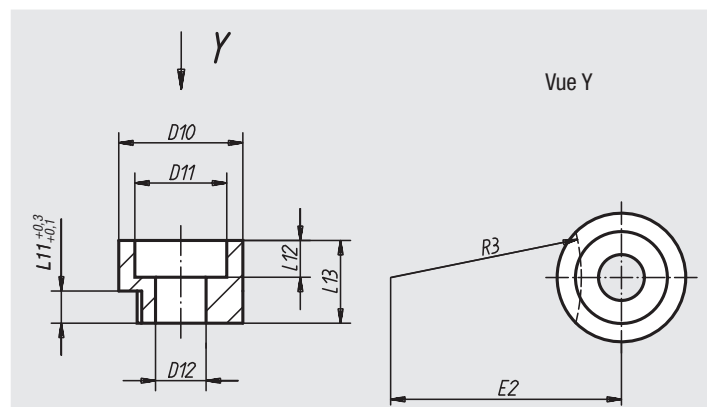
Naturelle.

Exemple de commande :

nIm 08926-061X10 (Bride d'arrêt avec
D12 = 6,1 mm et L13 = 10 mm)

Nota :

La vis à tête cylindrique DIN 912 est
comprise dans la livraison.



Référence	D12	pour douilles de perçage amovibles (D1)	D10	D11	L11	L12	L13	E2	R3	Vis à tête cylindrique six pans creux DIN 912
08926-051X08	5,1	jusqu'à 6,0	13	10	3	4	8	13,2	9,5	M5x16
08926-061X10	6,1	plus de 6,0 jusqu'à 12,0	16	12	4	5	10	19,7	15	M6x20
08926-081X12	8,1	plus de 12,0 jusqu'à 30,0	20	15	5,5	5	12	36,2	30	M8x25

Vis d'arrêt

pour douilles de perçage amovibles (DIN 173, partie 1)



Matière :

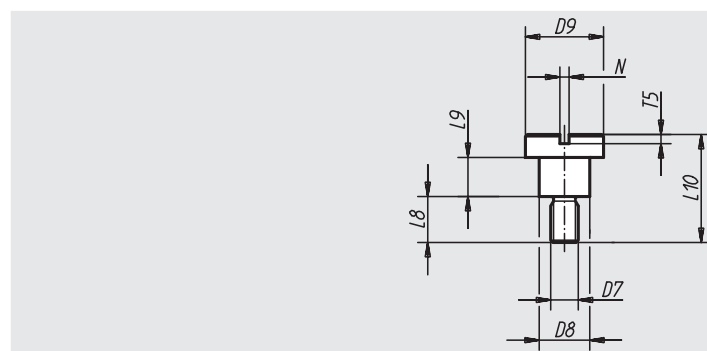
Acier.

Finition :

Naturel. Classe de résistance 10.9.

Exemple de commande :

nIm 08927-06X04 (Vis d'arrêt DIN 173
partie 1 avec D7 = M6 et L9 = 4 mm)



Référence	Finition	D7	pour douilles de perçage amovibles (D1)	L8	L9	L10	D8	D9	N	T5
08927-05X03	court	M5	jusqu'à 6,0	9	3	15	7,5	13	1,6	2
08927-06X04	court	M6	plus de 6,0 jusqu'à 12,0	10	4	18	9,5	16	2	2,5
08927-08X55	court	M8	plus de 12,0 jusqu'à 30,0	11,5	5,5	22	12	20	2,5	3
08927-05X06	long	M5	jusqu'à 6,0	9	6	18	7,5	13	1,6	2
08927-06X08	long	M6	plus de 6,0 jusqu'à 12,0	10	8	22	9,5	16	2	2,5
08927-08X105	long	M8	plus de 12,0 jusqu'à 30,0	11,5	10,5	27	12	20	2,5	3